



Kvarteret Torshamn

Stockholms Kooperativa
BOSTADSFÖRENING

Välkommen till kvarteret Torshamn

I den nya stadsdelen Kista äng, med gångavstånd till Kista centrum och tunnelbanestation, ligger SKBs senaste tillskott. Kvarteret Torshamn har 152 lägenheter med vackra och hållbara material, grönskande innergård och gemensam takterrass med en vidsträckt utsikt över Kista och omgivningarna.

Kvarteret Torshamn byggs i den nya stadsdelen Kista äng, som växer fram etappvis. Kvarteret ligger mellan Borgarfjordsgatan och Torshamngatan där den nya stadsdelen möter Kistas befintliga bebyggelse.

Höjden på husen varierar från en lägre byggnad med stadsradhuskaraktär upp till åtta våningar. De yttre fasaderna gestaltas med två variationer av tegelmurning och mot innergården är det fasader i ljus puts.

I bottenvåningen finns sex lokaler där det planeras för bland annat restaurang, café och områdeskontor för kvarterets fastighetskötare.

Lägenheterna

Torshamns 152 lägenheter varierar från yteffektiva ettor och tvåor till etagelägenheter om sex och sju rum. Nästan hälften är tvåor, både små och stora på upp till 64 kvadratmeter. I kvarteret finns även många fyror, varav några är etagelägenheter.

De flesta lägenheter har fönster i minst två väderstreck och majoriteten har balkong eller uteplats.

Materialen är noggrant utvalda. Samtliga rum har en ljus askparkett och väggarna är vitmålade. I hallen är det terrazzo-golv och fönsterbrädorna är i grå natursten.

Skåpluckorna i köket är släta i vit kulör med rostfria handtag. Bänkskivan är ljus med ett vitt kakel om 10×10 cm ovanför. Badrummet har klinkerplattor i mörkgrå ton som bryts av med väggar i vitt kakel, 15×15 cm. Det finns inte badkar, men det är anpassat så att den boende själv ska kunna ställa dit ett. Plats för tvättmaskin finns i de flesta badrum.

Gården

Mellan husen ligger den grönskande innergården med smala grusgångar som delar upp planteringarna. Här finns en lekplats för de små och sittbänkar för samvaro med grannar. Via gården når du tvättstuga, miljörum och SKBs områdeskontor för kvarterets fastighetskötare.

Från den gemensamma takterrassen som ligger inbäddad mellan de två högre huskropparna mot Torshamngatan, har du en vidsträckt utsikt över omgivningarna och kvarterets fina innergård.

Allmänna utrymmen och parkering

I källaren och delvis på gårdsplan finns lägenhetsförråd och cykelrum med möjlighet till cykeltvätt. I anslutning till alla entréer finns barnvagnsrum.

Kvarteret har också takterrass, gemensamhetslokal, tvättstugor, hobbyrum, elcykelpool samt bastu med relax för dig som bor i kvarteret.

I garaget under huset är det 79 parkeringsplatser som



Illustration: Kjellander Sjöberg Arkitektkontor



Illustration: Kjellander Sjöberg Arkitektkontor

kommer att hyras ut till de boende i kvarteret. Några av dessa är avsedda för rörelsehindrade och vissa kommer att hyras ut till lokalhyresgäster.

Grönområden

Tegelhagsskogens naturreservat erbjuder fin natur i form av äldre barrskogar och lövträd, promenadstigar och ett belyst motionsspår. Tegelhagens badplats vid Edsviken, med strandbad och grillplats samt Sollentuna båtklubb når du på cirka tio minuter med cykel.

Omväxlande natur, ett rikt antal stigar och motions-spår hittar du i Igelbäckens naturreservat och i Järvafältets naturreservat finns bland mycket annat ett utomhusbad och en discogolfpark.

I närheten finns även Sundbybergs konstsnöspår där du under vintersäsongen kan njuta av preparerade skidspår, skidlekplats och grillplatser.

Kommunikationer

Tunnelbanestationen Kista når du inom en tio minuters promenad, därifrån tar du dig enkelt in till Stockholm city på en dryg kvart. Pendeltågsstationen Helenelund ligger omkring en kilometer från kvarteret och ett antal busslinjer finns nära till hands. De närmaste hållplatserna är Kista allévåg och Torshamnsgatan.

Förskolor och skolor

Det finns ett rikt utbud av förskolor och skolor i området. Inom gångavstånd finns både Förskola Kistahöjden och Kista Gårds Förskola, som båda ligger nära fina naturområden.

Några minuter från kvarteret ligger den internationella förskolan Kista International Preschool, som är en tvåspråkig förskola med både engelska och svenska i utbildningen.

Läs mer om skolor och barnomsorg på start.stockholm/forskola-skola. Där hittar du kontaktuppgifter och kan ställa ditt barn i kö.

Service och handel

I Kista Galleria finns drygt 130 butiker. Här hittar du också en rad restauranger, biograf, bowlingbana och gokart. Dessutom erbjuder gallerian ett rikt utbud av service i form av gym, bibliotek, BVC, vårdcentral och tandläkare.

I närheten finns även ishall, simhall, fotbollsplaner och Kista Racket Center där du kan spela badminton, squash, racquetball och bordtennis.

Arkitektens egna ord om kvarteret

I ett strategiskt hörn i den större stadsomvandlingen av Kistas regionala stadskärna har Kjellander Sjöberg Arkitektkontor, i tätt samarbete med SKB, format ett nytt bostadskvarter med ett rikt och varierat innehåll.

Kvarteret Torshamn möter den urbant livliga gatumiljön med ett rikt, komplext, öppet och transparent entréplan. Här finns förberett för restauranger, butiker, lokaler och cykelpool som i öppen relation till gaturummets fotgängare kompletteras av de generöst uppglasade entrépartierna.

Fasadutformningen mot de omgivande gaturummen gestaltas med två variationer av tegelmurning, horisontellt skiktade med genomgående markörer våningsvis, linjerade i höjd med balkongernas placering. Mot Torshamnsgatan övergår de övriga fasadernas balkongmotiv i utstickande burspråk av glas och metall som ger fasadens horisontella tegelförband djup och skuggrelief. In mot gården övergår de horisontella tegelbanden i en ljus puts med olika grovkornigheter som en sömlös fortsättning av ytterfasadens linjering. Den lätta kulören skapar en ljus invändig gårdsmiljö som också bidrar till goda dagsljusförhållanden i lägenheterna.

Projektet har utvecklats i god samverkan mellan byggherre och arkitekt, från den första konceptuella skissen, via detaljplaneprocessen och fram till genomförd bygghandling. Resultatet är ett byggnadsverk som svarar upp mot SKBs långsiktiga arbete att utveckla boendemiljöer av högsta kvalitet.



Illustration: Kjellander Sjöberg Arkitektkontor

Så här går uthyrningen till

Att hyra lägenhet av SKB

För att kunna hyra en lägenhet av SKB behöver du vara medlem. Lägenheterna förmedlas efter turordning. Det innebär att en lägenhet hyrs ut till den medlem som har längst kötid av de som anmält intresse för lägenheten ifråga.

Innan du flyttar in i en SKB-lägenhet måste du betala en upplåtelseinsats. När du sedan flyttar från lägenheten återbetalas insatsen och lägenheten lämnas tillbaka till föreningen. Lägenheterna går alltså inte att sälja.

Uthyrningsprocessen vid nyproduktion

1. Intresseanmälan: Under en period om tre veckor har alla medlemmar, oavsett kötid, möjlighet att anmäla sitt intresse. Du ska även ange vilka av lägenheterna i huset du är intresserad av.

2. Tacka ja och rangordna: När perioden för intresseanmälan är avslutad och du vill gå vidare i processen ska du nu tacka ja till de lägenheter du är fortsatt intresserad av. Du ska även rangordna dessa lägenheter. Det gör du under *Mina erbjudanden* på *Mina sidor* på skb.org. Alla som anmält intresse för kvarteret får ett mejl om detta.

3. Kontraktsskrivning: I nästa steg inleder SKBs uthyrningsavdelning en rundringning bland de medlemmar som tackat ja och rangordnat lägenheterna de är intresserade av. Först kontaktas de med längst kötid och sedan sker kontakten i tur och ordning tills samtliga lägenheter är uthyrda.

4. Deposition på 3 000 kr: I samband med att du skriver kontrakt betalar du en deposition på 3 000 kr. Beloppet dras sedan av från den insats som du ska betala senast fyra månader före inflyttning. Ångrar du dig och avbokat lägenheten, tillfaller det deponerade beloppet SKB för att täcka de administrativa kostnaderna i samband med uthyrningen.

Preliminära inflyttningstider

- Klaksviksgatan 16: 15 november 2024
- Torshamnsgatan 61: 15 november 2024
- Torshamnsgatan 55: 1 december 2024
- Torshamnsgatan 51: 15 januari 2025
- Borgarfjordsgatan 2B: 1 mars 2025
- Borgarfjordsgatan 2C: 1 april 2025
- Kistaängsgatan 4: 1 april 2025
- Kistaängsgatan 6: 1 maj 2025

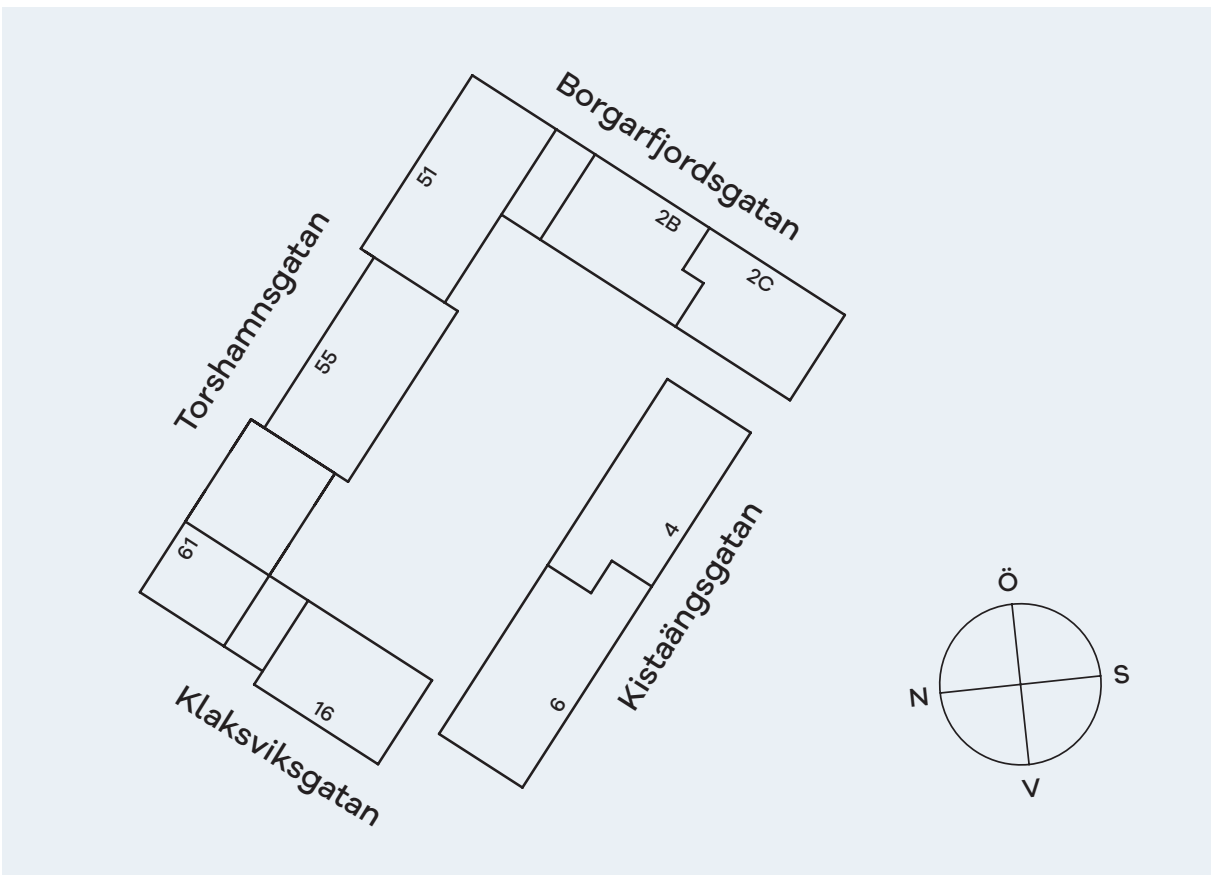
Vid förmedling av lägenheter kontakter vi dig via telefon, sms och mejl. Därför är det mycket viktigt att du kontrollerar att du har aktuella telefon- och mobilnummer samt mejladress registrerade hos SKB. Det gör du enklast genom att logga in på *Mina sidor* på skb.org och gå till rubriken *Mina kontaktuppgifter*.



Har du frågor och funderingar?

Kontakta uthyrningsansvarig för kvarteret Torshamn.

Minna Kuparinen
08-704 61 15
minna.kuparinen@skb.org



Kika runt i en
av Torshamns
lägenheter på
skb.org



Illustration: Studio Superb



Illustration: Studio Superb

Material och utrustning i kvarteret Torshamn

Lägenhetsentré/hall

Entrédörr:	Säkerhetsdörr av lackerat stål med tittöga, inbrottskydd klass 3.
Golv:	Terrazzo (samma som i trapphuset) och lamellparkett i ask, vit mattlackad, 2-stav (Kährs Ask Falsterbo).
Väggar:	Vitmålade (NCS S 0500-N).
Inredning:	Kapphylla och skåp enligt lägenhetsritning.

Kök

Golv:	Lamellparkett i ask, vit mattlackad, 2-stav (Kährs Ask Falsterbo).
Väggar:	Vitmålade (NCS S 0500-N).
Stänkskydd:	Vitt kakel, blank yta, 10x10 cm, ljusgrå fog.
Inredning:	Skåp med takanslutning i vit kulör. Skåpluckor Vedum Elsa med rostfria handtag, bänkskiva av laminat Chromix Silver och rostfri diskbänk.
Spis:	Electrolux induktionshäll med varmluftsugn.
Kyl/frys:	Electrolux. 3-7 rok har kyl och frys. 1 och 2 rok har kombinerad kyl/frys.
Övrigt:	Förberett för golvdiskmaskin (45 eller 60 cm, se lägenhetsritning) och uttag för mikrovågsugn. Diskbänkskåp försett med 3-4 sopsorteringskärl.

Bad

Golv:	Klinker Estanho 10x10 cm i genomfärgad mörkgrå.
Väggar:	Vitt kakel upp till tak, matt yta 15x15 cm, ljusgrå fog.
Inredning:	Dusch och duschdraperiskena som standard, wc, tvättställ, spegel, skåp enligt ritning. Handdukstork, handdukskrokar, toalettpappershållare.
Övrigt:	Förberett för kombimaskin alternativt separat tvättmaskin och torktumlare (se lägenhetsritning).

WC

Golv:	Klinker Estanho 10x10 cm i genomfärgad mörkgrå.
Väggar:	Vitmålade (NCS S 0500-N) med stänkskydd av vitt kakel 15x15 cm ovanför tvättstället.
Inredning:	Wc, tvättställ, badrumsspegel på vägg, handdukskrokar, toalettpappershållare.

Vardagsrum

Golv:	Lamellparkett i ask, vit mattlackad, 2-stav (Kährs Ask Falsterbo).
Väggar:	Vitmålade (NCS S 0500-N).

Sovrum

Golv:	Lamellparkett i ask, vit mattlackad, 2-stav (Kährs Ask Falsterbo).
Väggar:	Vitmålade (NCS S 0500-N).
Övrigt:	Förvaring se lägenhetsritning.

Klädkammare (i förekommande fall)

Golv:	Lamellparkett i ask, vit mattlackad, 2-stav (Kährs Ask Falsterbo).
Väggar:	Vitmålade (NCS S 0500-N).
Inredning:	Hyllplan med klädstång.

Balkong/uteplats (i förekommande fall)

Golv:	Betong/betongplattor.
Räcke:	Grå smidesräcken eller glas.
Inglasning:	Endast vissa balkonger, se lägenhetsritning.

Internet/tv/telefoni

Bredband:	Fastigheten är ansluten till Stokab, Stockholms stads fiberleverantör. Varje lägenhet har en egen fiberanslutning direkt in till lägenheten som avslutas i ett it-skåp. SKB har "Zmarket SKB" som bredbandsportal med flera olika tjänsteverantörer för bredband, tv och ip-telefoni att välja mellan. För mer information besök skb.zmarket.se .
Multimedia-uttag:	Uttag finns i alla rum i omfattning och placering enligt lägenhetsritningarna.

Övrigt

- Alla innerdörrar, snickerier och foder är fabriksmålade vita.
- Socklar är eklaserade.
- Fönsterbänkar av grå natursten.
- Alla lägenheter är utrustade med brandvarnare, jordfelsbrytare och snabbsäkringar.
- Utanför lägenhetsdörren finns en hållare för morgontidningen.
- Varje lägenhet har ett postfack i trapphusets entréplan.
- Tilluftsdon i golv vid fönster. Dessa får ej blockeras.

Med reservation för eventuella förändringar som kan uppkomma i samband med upphandling av leverantör.

Lägenhetsfördelning med hyror och insatser				
Storlek	Antal lgh	Kvm	Månadshyra	Upplåtelseinsats
1 rok	18	29-36	6 308-7 913 kr	82 119-101 940 kr
2 rok	73	40-64	8 601-12 959 kr	113 267-181 227 kr
3 rok	9	78-79	13 877-15 023 kr	220 871-223 703 kr
4 rok	46	85-107	15 367-18 693 kr	240 693-302 990 kr
5 rok	4	127-134	21 560-22 248 kr	359 623-379 445 kr
6 rok	1	147	24 198 kr	416 257 kr
7 rok	1	147	24 657 kr	416 257 kr

Kollektiv hemförsäkring hos Folksam ingår i hyran.

Antal lägenheter:
152 st

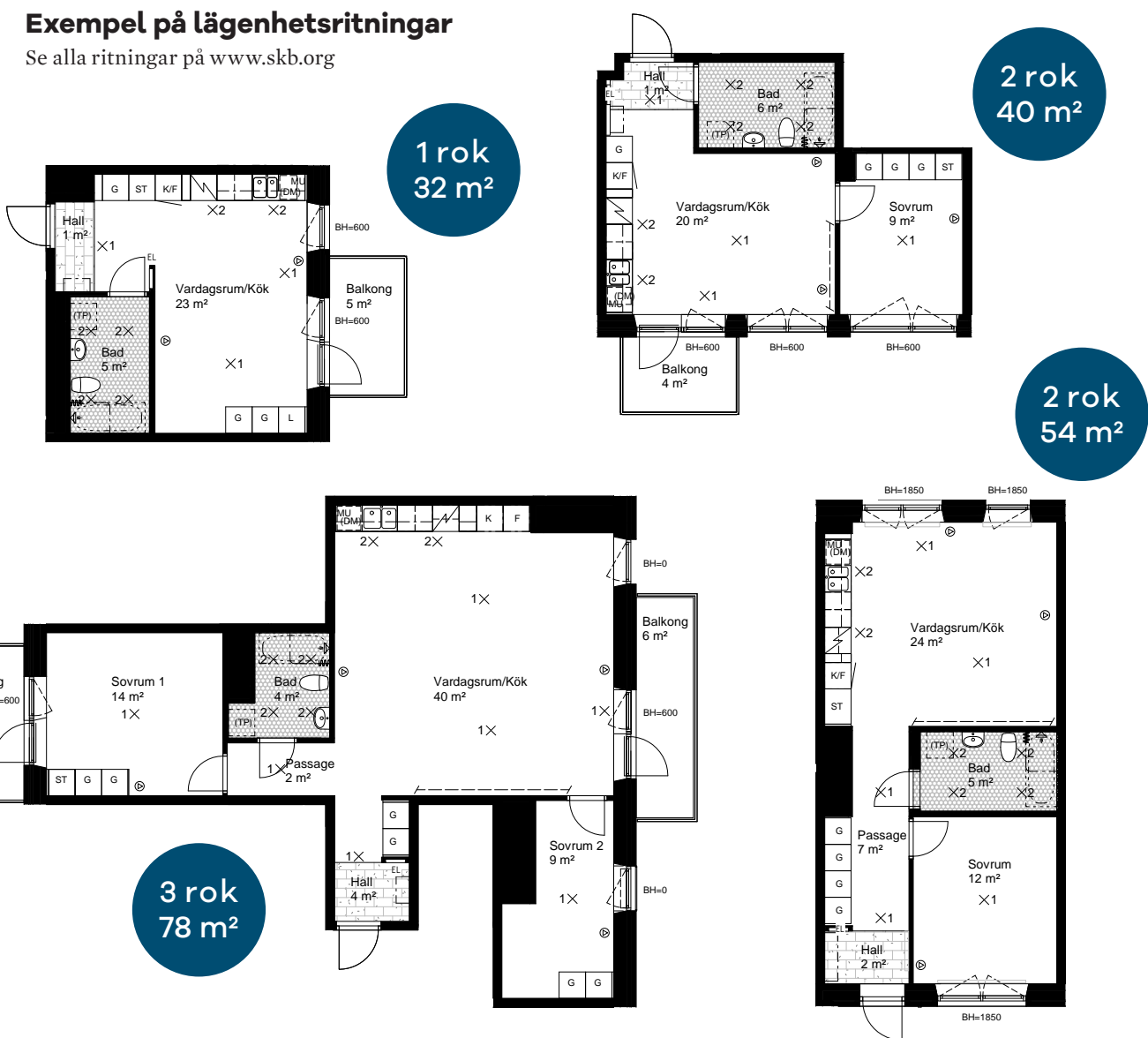
Pländerad första inflyttning:
November 2024

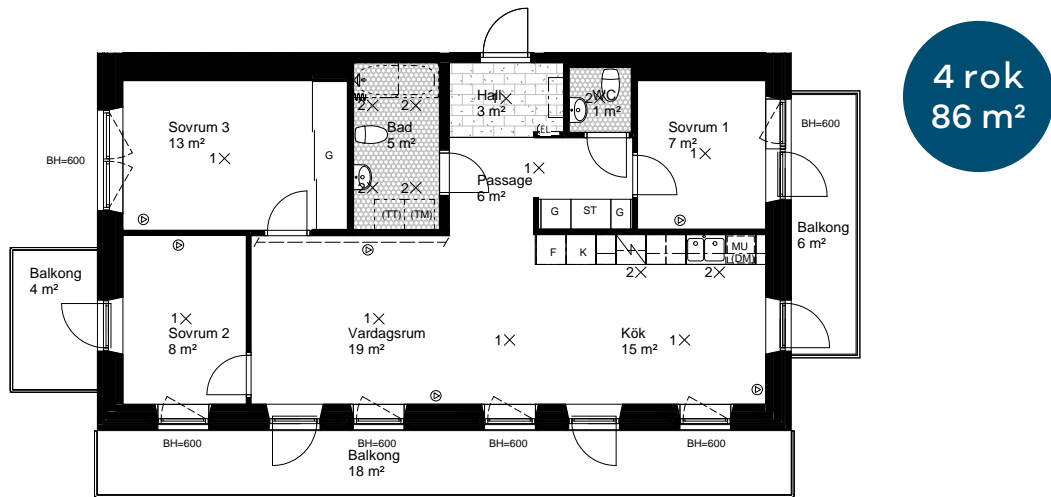
Arkitekt:
Kjellander Sjöberg
Arkitektkontor

Totalentreprenör:
TL Bygg

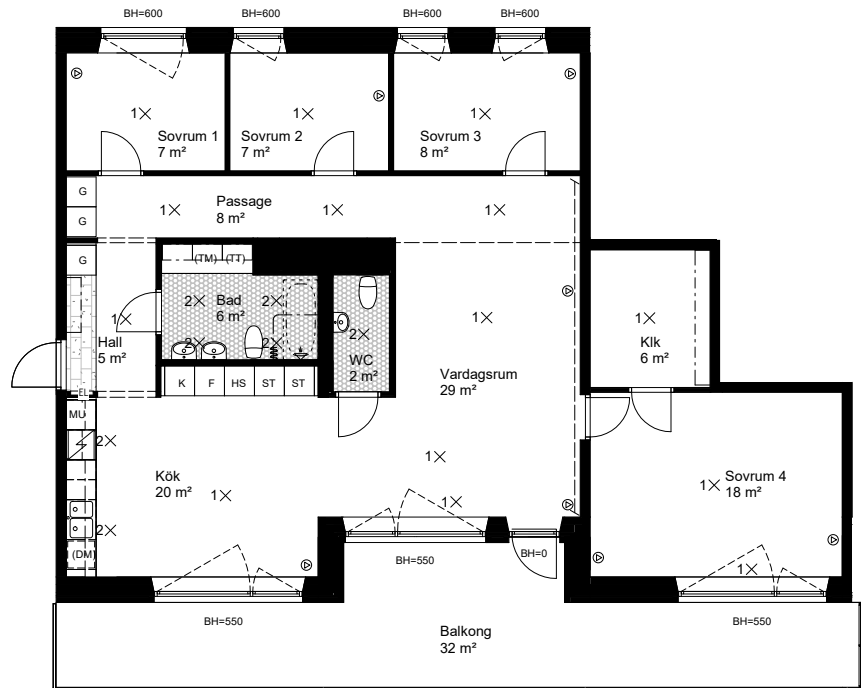
Exempel på lägenhetsritningar

Se alla ritningar på www.skb.org





5 rok
127 m²



G	GARDEROB		NATURSTEN
L	LINNESKÅP		KLINKER
ST	STÅDSKÅP	EL/IT	INFÄLLD EL/IT CENTRAL
K	KYL		KAPPHYLLA
F	FRYS	1X	BELYSNINGUTTAG
K/F	KOMB. KYL/FRYS	2X	BELYSNINGSARMATUR
	SPIS		HANDDUKSTORK
(DM)	FÖRBERETT FÖR DISKMASKIN		FÖRSTÄRKT VÄGG FÖR VÄGG
MU	FÖRBERETT FÖR MICRO		MULTIMEDIAUTTAG
TM	FÖRBERETT FÖR TVÄTTMASKIN	RH	RUMSHÖJD 2,55m OM EJ ANNAT ANGES
TT	FÖRBERETT FÖR TORKTUMLARE	BH	BRÖSTNINGSHÖJD 600mm OM EJ ANNAT ANGES
TP	FÖRBERETT FÖR TVÄTTPELARE		



Illustration: Studio Superb

Ritningar: Kjellander Sjöberg Arkitektkontor. Med reservation för eventuella ändringar och tryckfel.

Mer information om Torshamn hittar du på skb.org



Illustration: Studio Superb



**Stockholms Kooperativa
BOSTADSFÖRENING**

Drottningholmsvägen 320, Box 850, 161 24 Bromma
www.skb.org, skb@skb.org, 08-704 60 00