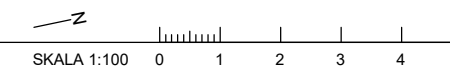
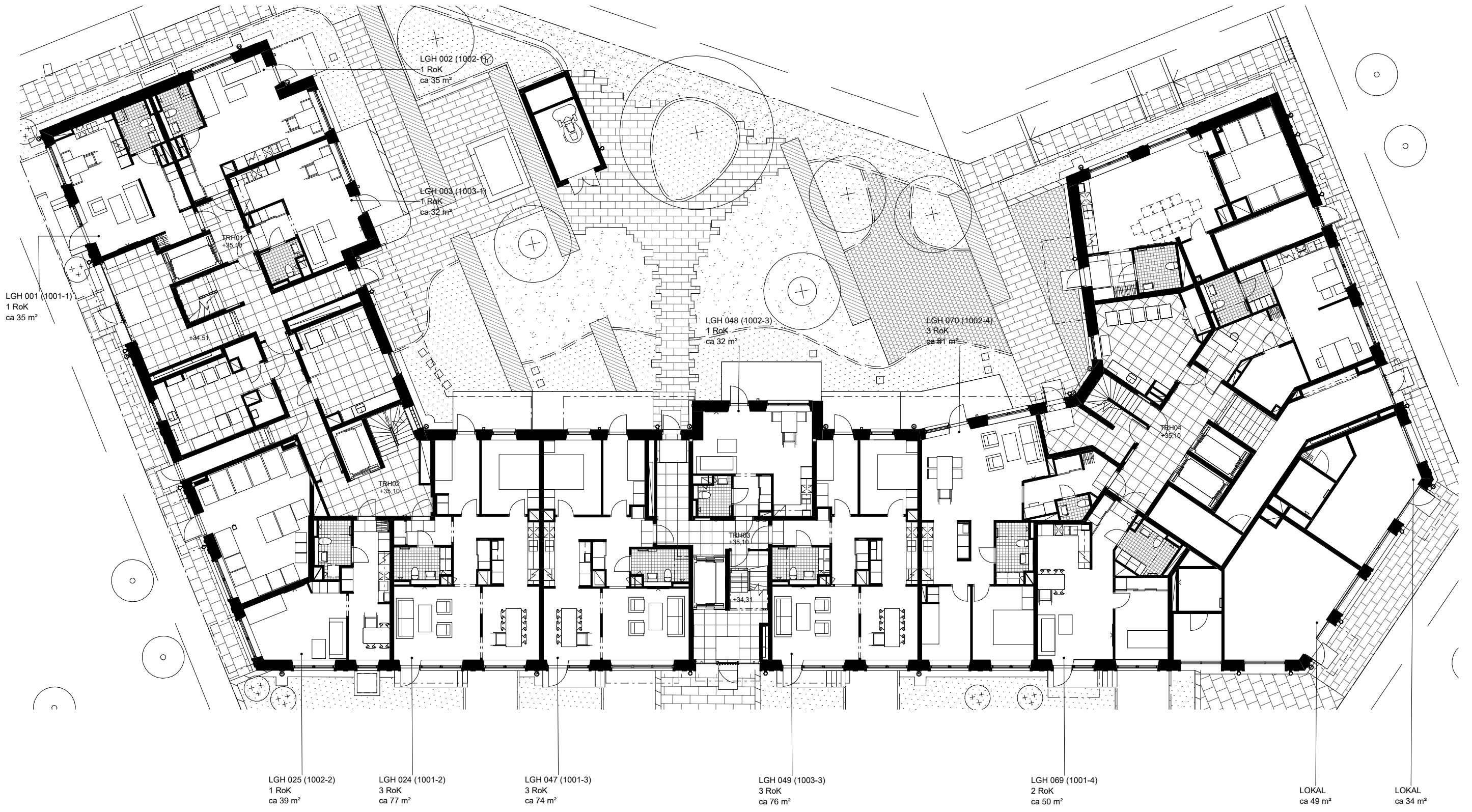


**Kv. DOCENTEN**

DENNA RITNING KAN INNEHÅLLA DETALJFEL OCH SKALL ENDAST ANVÄNDAS SOM ORIENTERING

PLAN -1

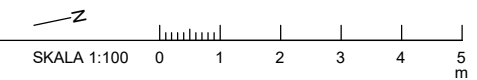


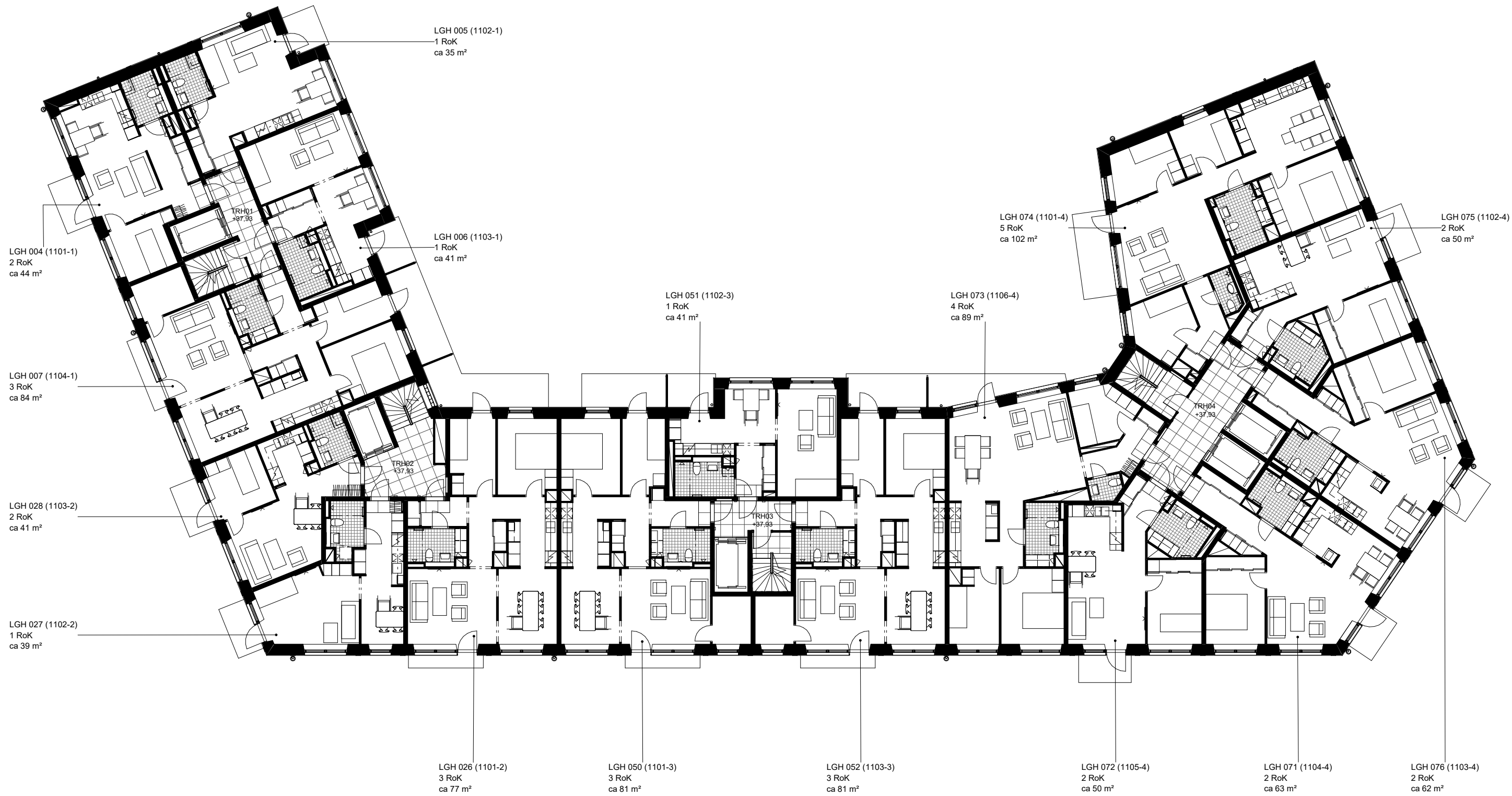


**Kv. DOCENTEN**

DENNA RITNING KAN INNEHÅLLA DETALJFEL OCH SKALL ENDAST ANVÄNDAS SOM ORIENTERING

PLAN BV

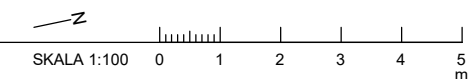


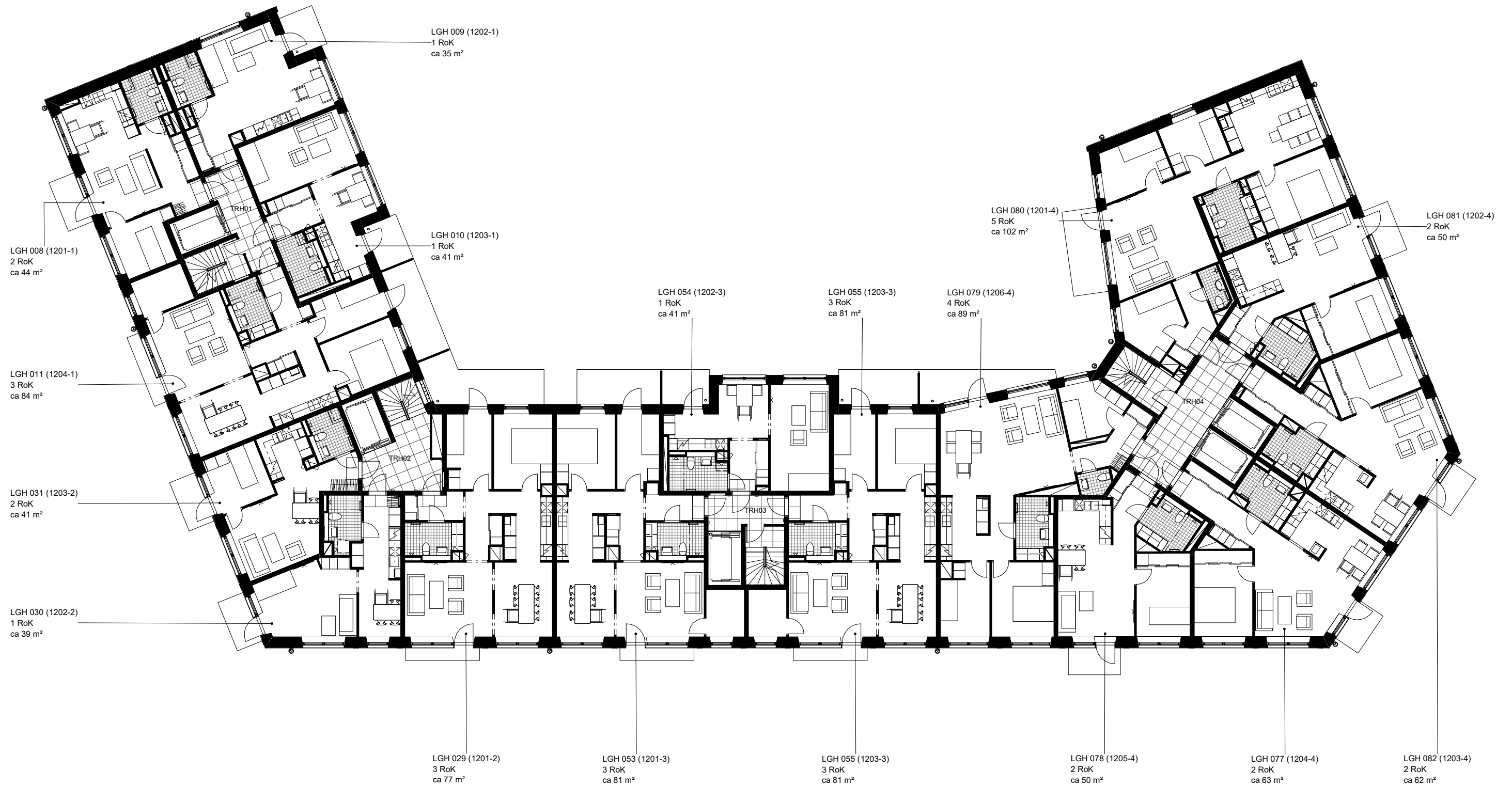


**Kv. DOCENTEN**

DENNA RITNING KAN INNEHÅLLA DETALJFEL OCH SKALL ENDAST ANVÄNDAS SOM ORIENTERING

PLAN 1

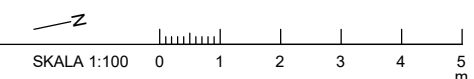


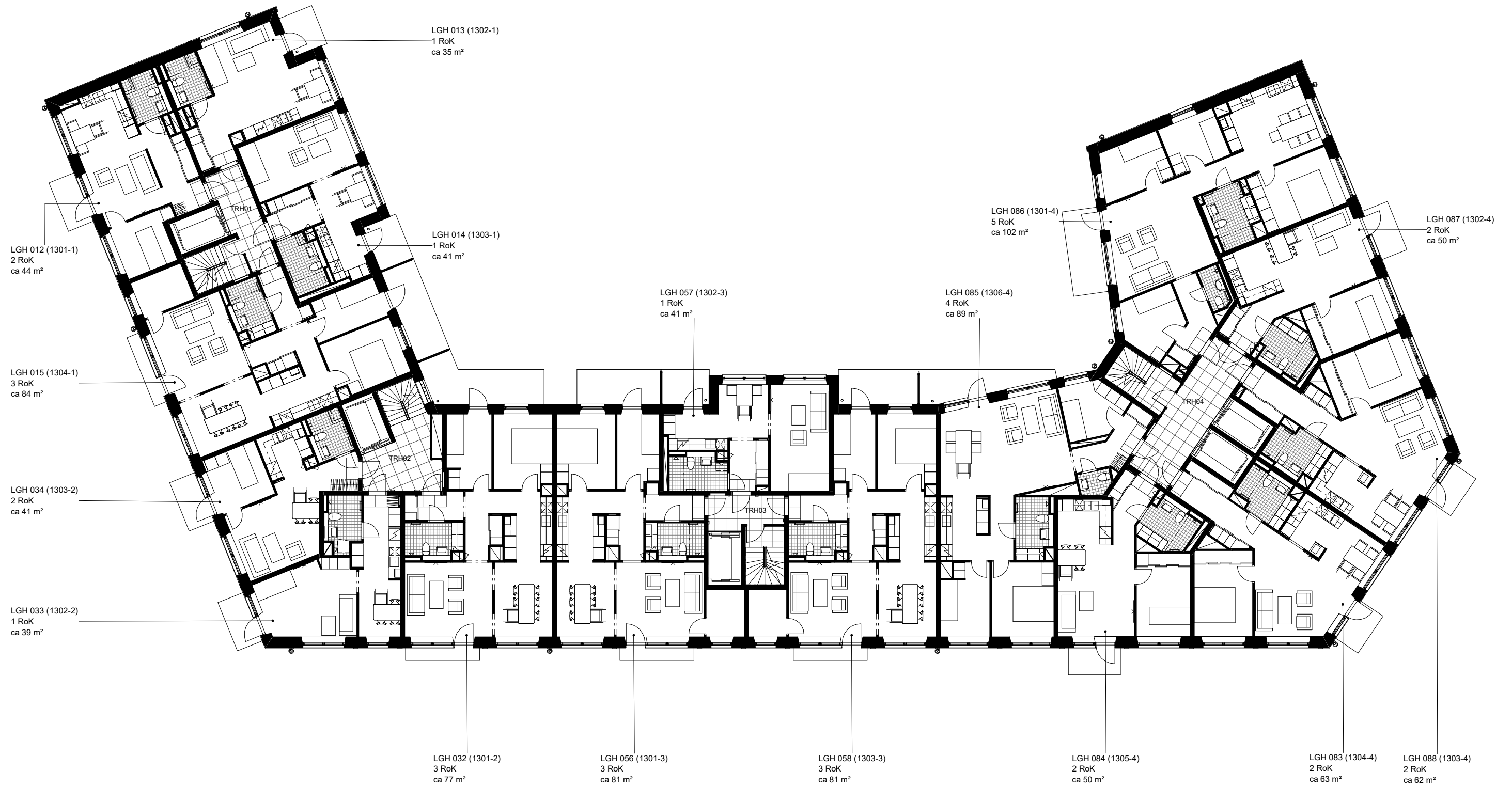


**Kv. DOCENTEN**

DENNA RITNING KAN INNEHÅLLA DETALJFEL OCH SKALL ENDAST ANVÄNDAS SOM ORIENTERING

PLAN 2

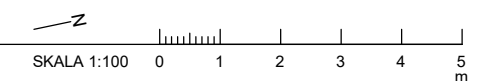


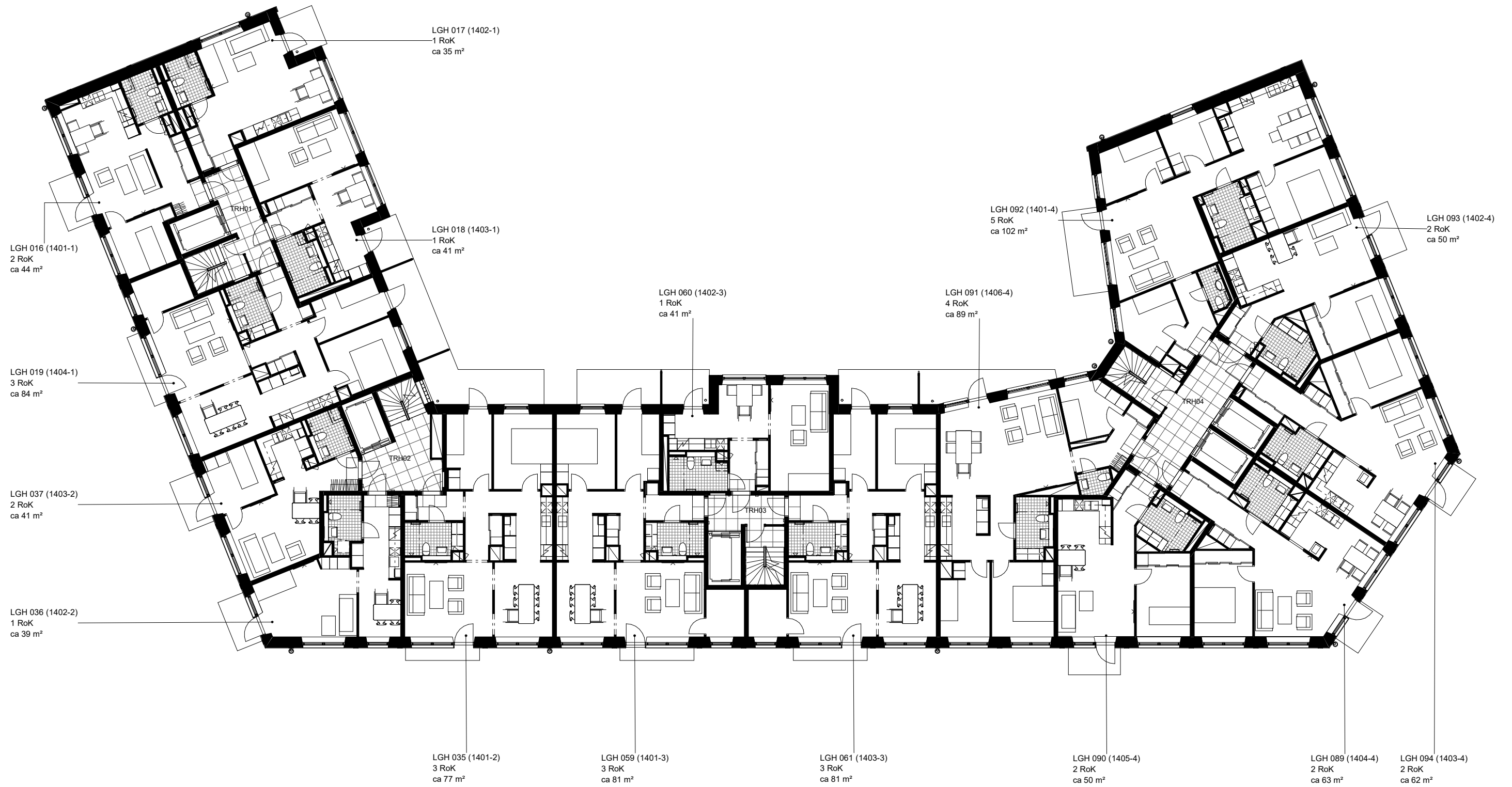


**Kv. DOCENTEN**

DENNA RITNING KAN INNEHÅLLA DETALJFEL OCH SKALL ENDAST ANVÄNDAS SOM ORIENTERING

PLAN 3

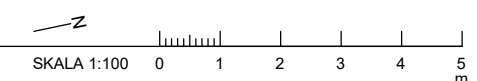


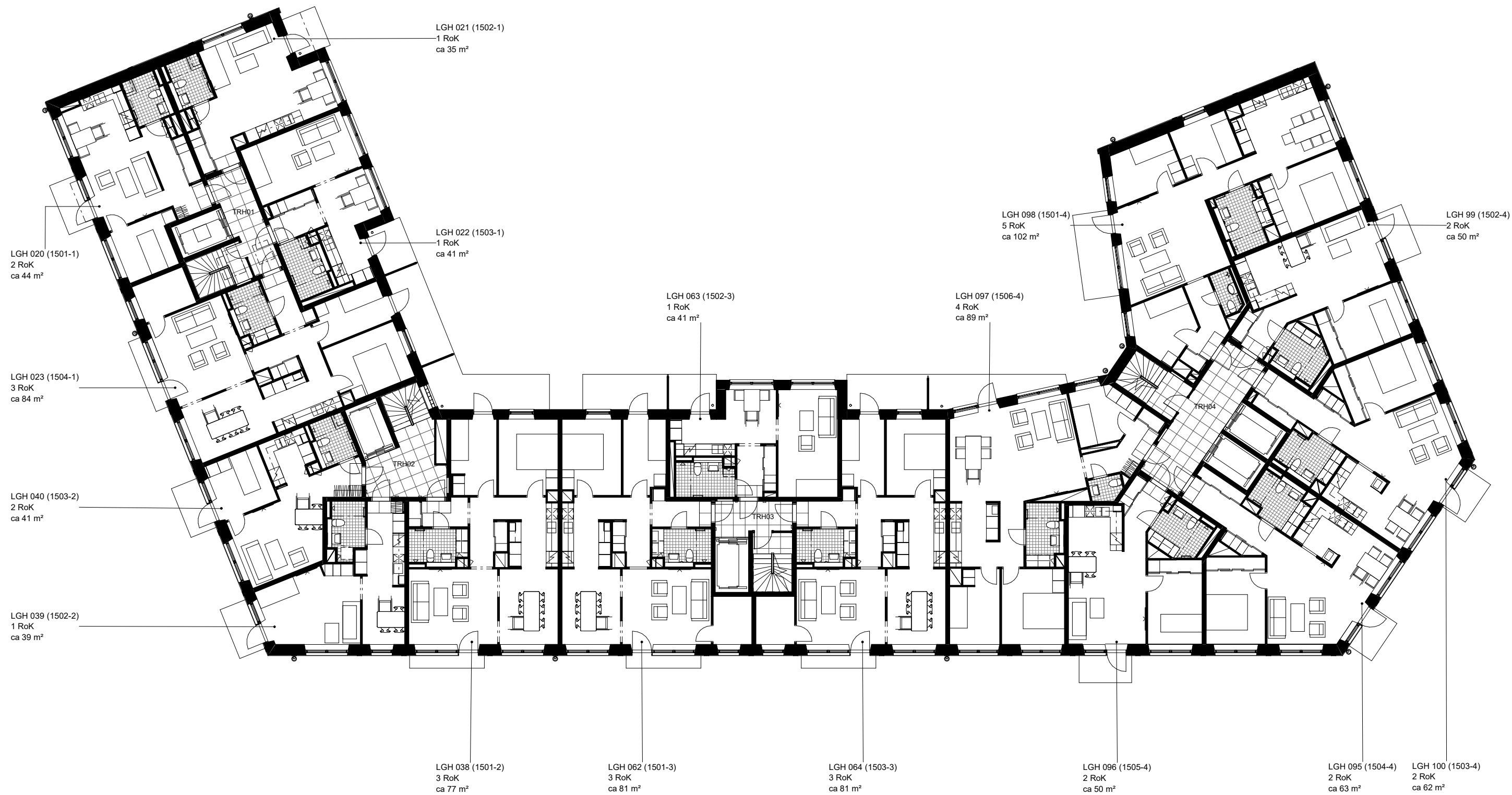


**Kv. DOCENTEN**

DENNA RITNING KAN INNEHÅLLA DETALJFEL OCH SKALL ENDAST ANVÄNDAS SOM ORIENTERING

PLAN 4

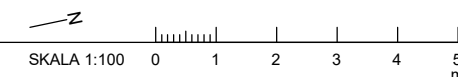


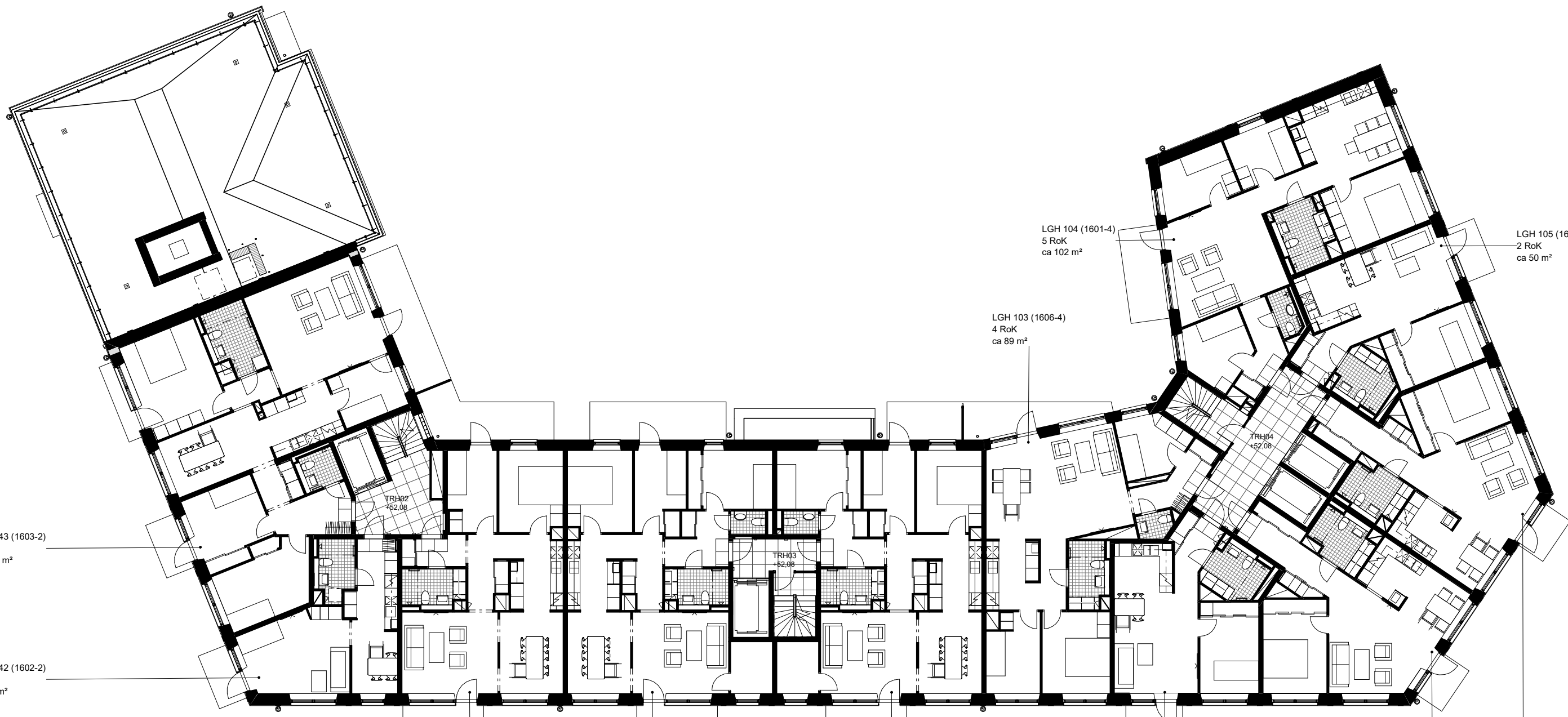


**Kv. DOCENTEN**

DENNA RITNING KAN INNEHÅLLA DETALJFEL OCH SKALL ENDAST ANVÄNDAS SOM ORIENTERING

PLAN 5





LGH 043 (1603-2)  
5 RoK  
ca 130 m<sup>2</sup>

LGH 042 (1602-2)  
1 RoK  
ca 39 m<sup>2</sup>

TRH02  
+52.08

TRH03  
+52.08

TRH04  
+52.08

LGH 104 (1601-4)  
5 RoK  
ca 102 m<sup>2</sup>

LGH 105 (1602-4)  
2 RoK  
ca 50 m<sup>2</sup>

LGH 103 (1606-4)  
4 RoK  
ca 89 m<sup>2</sup>

LGH 041 (1601-2)  
3 RoK  
ca 77 m<sup>2</sup>

LGH 065 (1601-3)  
4 RoK  
ca 99 m<sup>2</sup>

LGH 066 (1602-3)  
4 RoK  
ca 99 m<sup>2</sup>

LGH 102 (1605-4)  
2 RoK  
ca 50 m<sup>2</sup>

LGH 101 (1604-4)  
2 RoK  
ca 63 m<sup>2</sup>

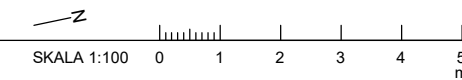
LGH 106 (1603-4)  
2 RoK  
ca 62 m<sup>2</sup>



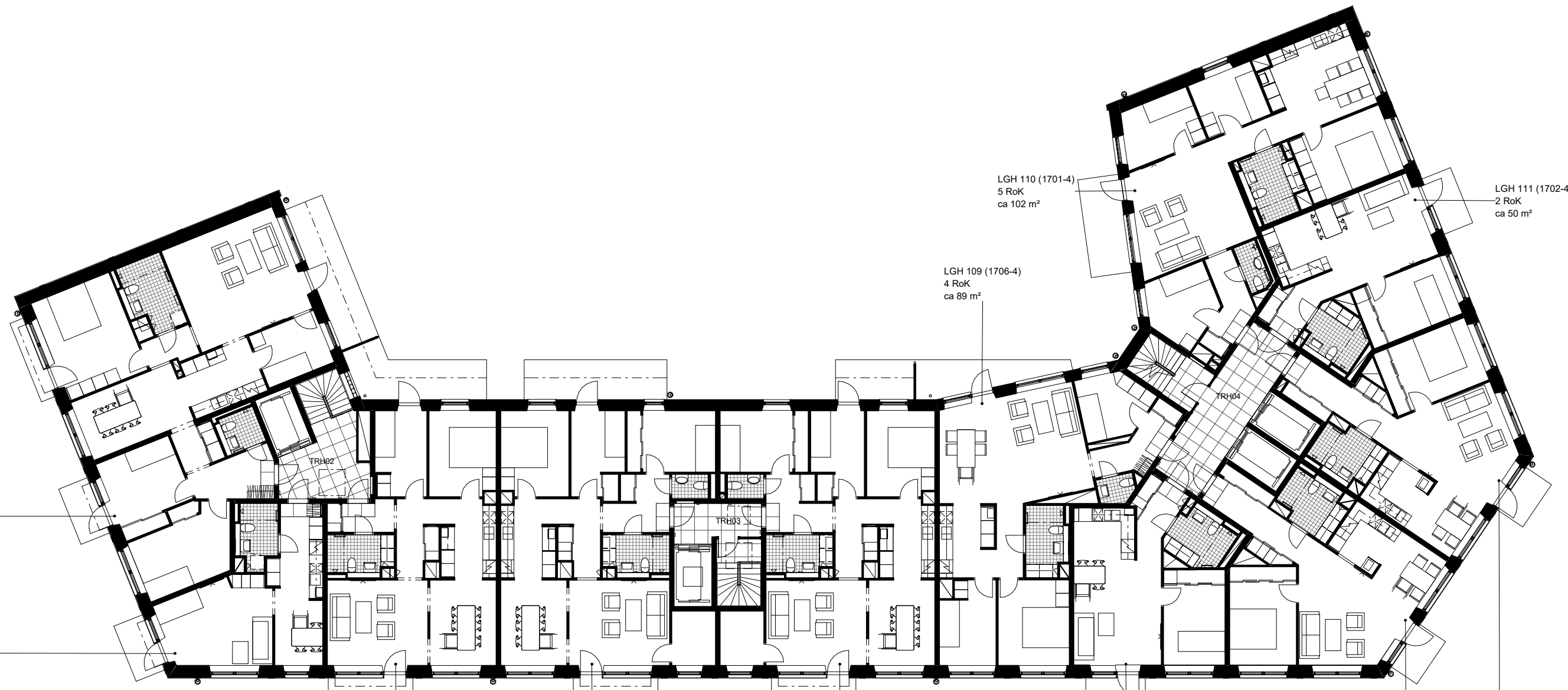
**Kv. DOCENTEN**

DENNA RITNING KAN INNEHÅLLA DETALJFEL OCH SKALL ENDAST ANVÄNDAS SOM ORIENTERING

PLAN 6







LGH 046 (1703-2)  
5 RoK  
ca 130 m<sup>2</sup>

LGH 045 (1702-2)  
2 RoK  
ca 39 m<sup>2</sup>

LGH 110 (1701-4)  
5 RoK  
ca 102 m<sup>2</sup>

LGH 111 (1702-4)  
2 RoK  
ca 50 m<sup>2</sup>

LGH 109 (1706-4)  
4 RoK  
ca 89 m<sup>2</sup>

TRH02

TRH03

TRH04

LGH 044 (1701-2)  
3 RoK  
ca 77 m<sup>2</sup>

LGH 067 (1701-3)  
4 RoK  
ca 99 m<sup>2</sup>

LGH 068 (1702-3)  
4 RoK  
ca 99 m<sup>2</sup>

LGH 108 (1705-4)  
2 RoK  
ca 50 m<sup>2</sup>

LGH 107 (1704-4)  
2 RoK  
ca 63 m<sup>2</sup>

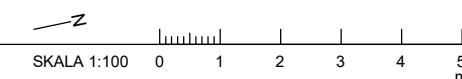
LGH 112 (1703-4)  
2 RoK  
ca 62 m<sup>2</sup>

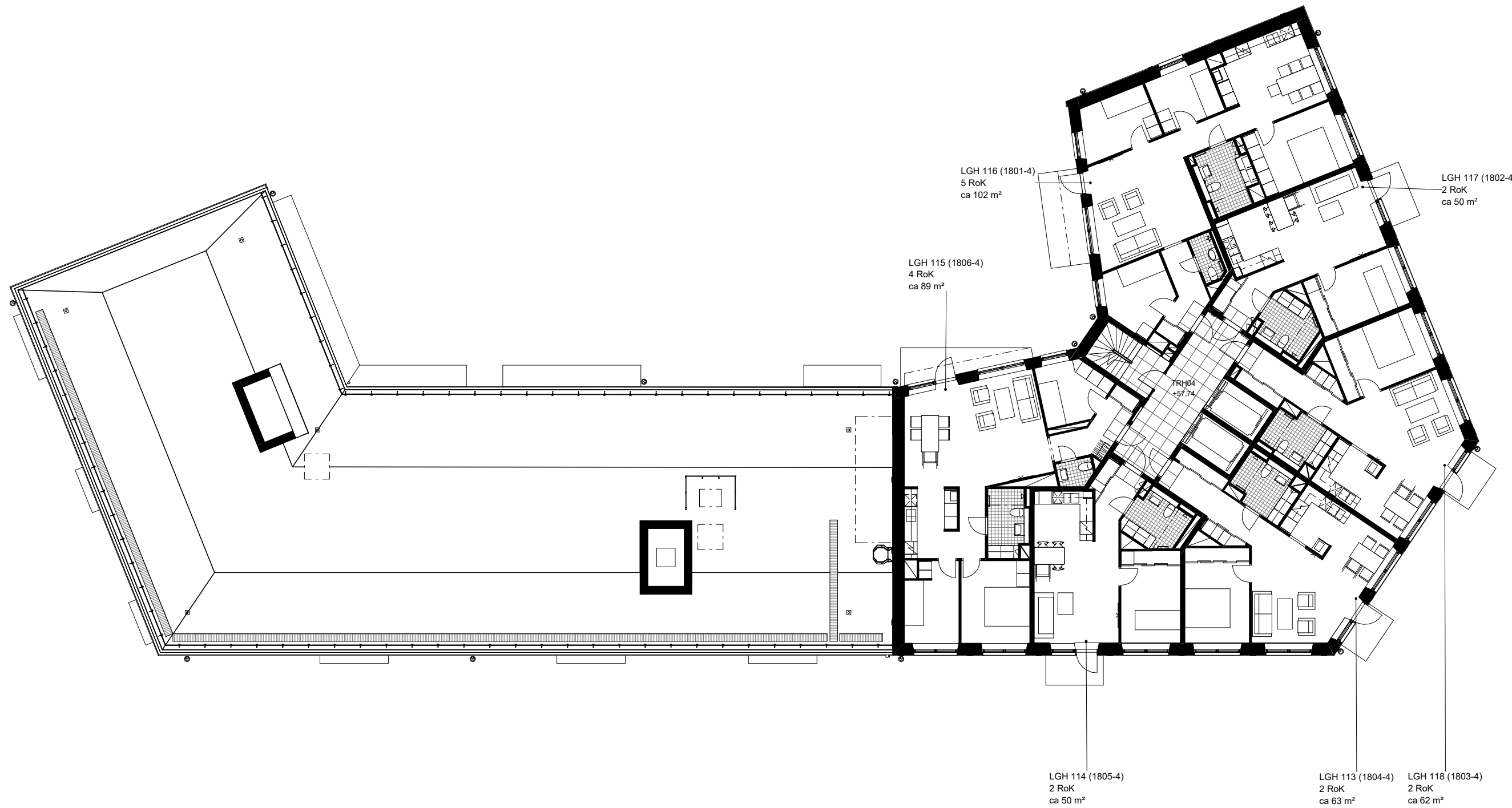


**Kv. DOCENTEN**

DENNA RITNING KAN INNEHÅLLA DETALJFEL OCH SKALL ENDAST ANVÄNDAS SOM ORIENTERING

PLAN 7

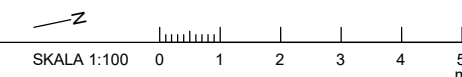


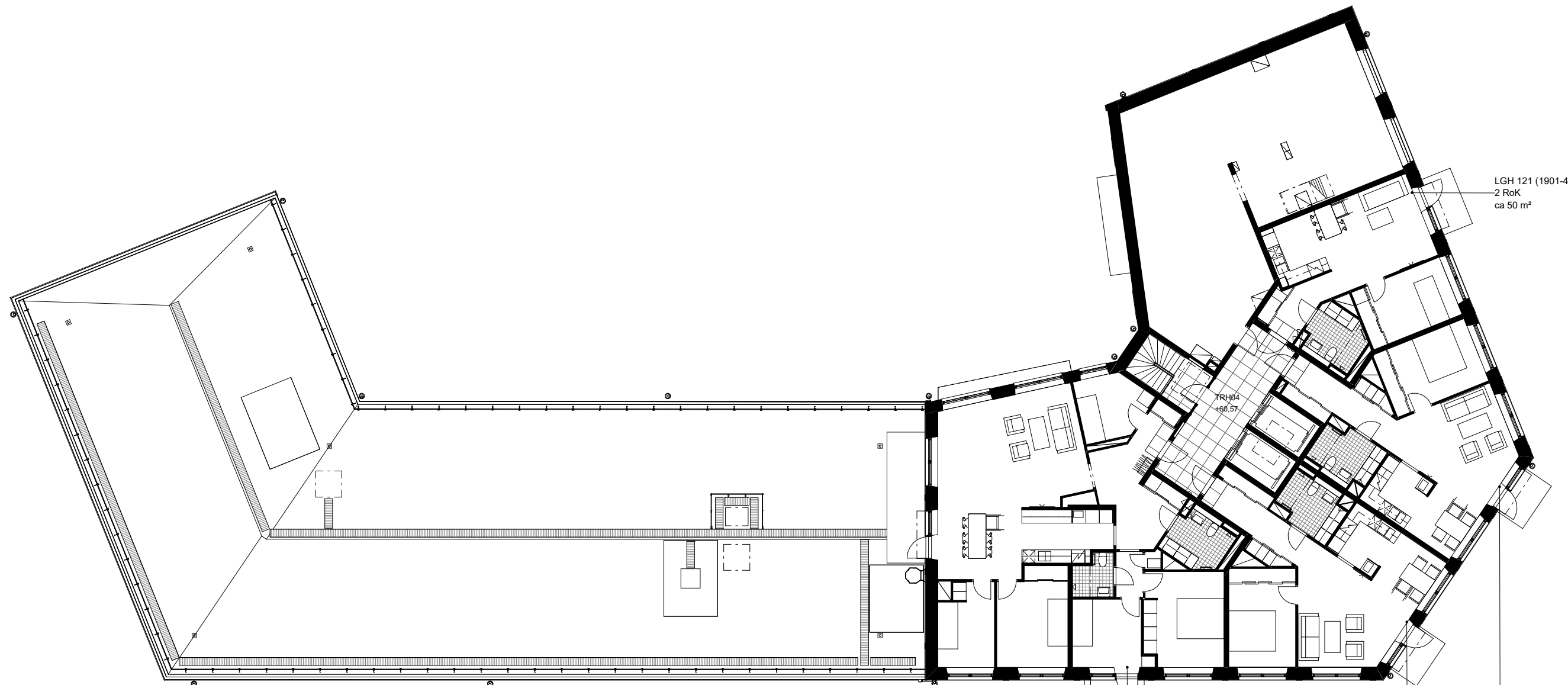


**Kv. DOCENTEN**

DENNA RITNING KAN INNEHÅLLA DETALJFEL OCH SKALL ENDAST ANVÄNDAS SOM ORIENTERING

PLAN 8





LGH 121 (1901-4)  
2 RoK  
ca 50 m<sup>2</sup>

LGH 120 (1904-4)  
6 RoK  
ca 143 m<sup>2</sup>

LGH 119 (1903-4)  
2 RoK  
ca 63 m<sup>2</sup>

LGH 122 (1902-4)  
2 RoK  
ca 62 m<sup>2</sup>



**Kv. DOCENTEN**

DENNA RITNING KAN INNEHÅLLA DETALJFEL OCH SKALL ENDAST ANVÄNDAS SOM ORIENTERING

PLAN 9

