



Kvarteret Lillsjönäs



Stockholms Kooperativa
BOSTADSFÖRENING

Kvarteret Lillsjönäs i Abrahamsberg

Nu byggs ytterligare 45 lägenheter i anslutning till det redan befintliga kvarteret Lillsjönäs i Abrahamsberg i Bromma. Bebyggelsen gränsar till ett fint koloni- och rekreationsområde mot Lillsjön. Med tunnelbanan, som ligger ett stenkast från kvarteret, tar man sig in till stan på tio minuter.



Det nya kvarteret Lillsjönäs består av totalt 45 lägenheter, fördelade på två trapphus. Huset är U-format med putsade fasader och har fyra respektive fem våningar. Fastigheten är en miljöbyggnad med låg energianvändning. Lägenheterna varierar i storlek från ett till fem rum och kök. De flesta lägenheterna har balkong eller uteplats.

Bostäder med kvalitet

Kök, vardagsrum och sovrum har parkettgolv. Sovrummen vetter oftast mot den tystare gårdssidan. Badrummen är helkaklade med klinker på golv. I lägenheterna om två till fem rum och kök är det förberett för tvättmaskin och torktumlare. De allra flesta lägenheter vetter åt två eller tre väderstreck. Det är bara de allra minsta som är enkelsidiga men då ligger de mot

den lugnare östra sidan. Fyrorna och lägenheterna högst upp i huset har två balkonger.

Nära naturen

Det nya huset blir som en del av SKBs redan existerande kvarter med samma namn och smälter fint in i befintlig bebyggelse. Kvarteret gränsar till ett koloni- och rekreationsområde intill Lillsjön. En ny gång- och cykelväg leder till sjöns grönområde och blir en naturlig gräns mellan koloniområdet och den nya bebyggelsen. På den trivsamma gröna gården finns bra möjligheter för lek och samvaro.

Gemensamma utrymmen

De putsade fasaderna har en gulockra kulör med inslag av ljusgrå panel vid indragna balkonger och gårdsentréer. De indragna entréerna har glasade ekpartier, cederpanel och golv av kalksten. Samma kalksten som i lägenheternas hall och fönsterbänkar. Trapphusen är ljusa med genomsikt ut till gården. I entrén finns postfack och digitala informationstavlor.

Barnvagnsrum finns i anslutning till entré A och i källaren till entré B. Plats för rullstolar finns i källarplan. Den gemensamma tvättstugan ligger i nivå med gården, med fönster mot kvartersgatan. Kvarterslokal och grovtvättstuga finns i det ursprungliga kvarteret Lillsjönäs.

Bil- och cykelparkering

Nedfarten till garaget är placerad mot kvartersgatan i mitten av huset. Garaget, med drygt 40 parkeringsplatser och fyra mc-platser, ligger under gården och markparkeringen med cirka 50 platser. De större markparkeringarna avgränsas med häckar och mindre träd.

Cykelrummen nås också från kvartersgatan och bredvid dessa finns ett stort miljörum, gemensamt även för övriga SKB-bostäder i kvarteret.



Fritid

I närområdet finns ett rikt utbud av fritidsaktiviteter. Är du naturvän kommer du att uppskatta det populära kolonistugeområdet runt husknuten och promenadstråket runt Lillsjön. Med ett sportfiskekort kan du här bland annat fiska gädda, gös och mört. I parken finns även ett utomhusgym. Sjön leder vidare till Ulvsundasjön med en mysig småbåtshamn. Är du sugen på mer lite mer fysiska aktiviteter finns ett Friskis & Svettis i Abrahamsberg där du kan träna individuellt eller i

grupp. Är du intresserad av yoga så finns Yoga-palatset på nära håll. Någon kilometer bort hittar du SALK Tennis Park med både inom- och utomhusbanor. Om du gillar golf så rekommenderas ett medlemskort hos Björklidens Golfklubb med en året-runt-öppen 9-hålsbana.

Kommunikationer

Abrahamsbergs tunnelbanestation ligger i omedelbar närhet till kvarteret Lillsjönäs. Från Brommaplans bussterminal tar du dig enkelt vidare till Spånga, Akalla, Mörby, Solna, Danderyds sjukhus och Drottningholm. Och med Buss 110 från Alvik når du Bromma flygplats.

Service och handel

På andra sidan Drottningholmsvägen finns matvaruaffär, några mindre restauranger och kaféer samt ett par butiker. Vid Brommaplan och Alviks torg hittar du ett större utbud med service, matvaruaffärer och flera butiker. Bromma Blocks ligger endast 2,5 kilometer bort. Ett stenkast från kvarteret ligger Abrahamsbergs vårdcentral.

Förskolor och skolor

Det finns ett stort utbud av förskolor och skolor i Abrahamsberg med omnejd. Till exempel Abrahamsbergsskolan (F-9), Olovsundsskolan (F-6) och Bromma gymnasium samt Internationella Engelska skolan (årskurs 4-9) och Kristofferskolan, som är en Waldorfskola med årskurser 1-9 och 10-12. Läs mer om skola och barnomsorg på www.stockholm.se/forskolaskola.



Material och utrustning

Lägenhetsentré/hall

Entréddörr: Säkerhetsdörr av lackerat stål, mörkgrå, med nyckeltub och tittöga, inbrottsskydd klass 3.

Golv: Natursten gråbrun, 300x300 mm.

Väggar: Målade, ljusgrå.

Inredning: Vit kapphylla och skåp enligt lägenhetsritning.

Kök

Golv: Lamellparkett i ek, 3-stav, mattlackad.

Väggar: Målade, ljusgrå.

Stänkskydd: Vitt kakel, matt yta, 72x147 mm, ljus fog.

Inredning: Skåp och skåpstommar fullhöjd med takanslutning i vitt, lucka typ Arkitekt Plus eller likvärdig. Skåpsluckor med handtag, bänkskiva av laminat typ Virrvarr (Antracit), rostfri diskbänk.

Spis: Electrolux spis, induktionshäll med varmluftsugn.

Kyl/frys: Electrolux kök. 3–5 rok har kyl och frys, 1–2 rok har kombinerad kyl/frys.

Övrigt: Förberett för golvdiskmaskin och mikrovågsugn. Diskbänkskåp försett med 3–4 sopsorteringskärl.

Bad (gäller 2-5 rok)

Golv: Klinker ljusgrå, 146x146 mm.

Väggar: Vitt kakel upp till tak, matt yta, 147x147 mm, ljusgrå fog.

Inredning: Badkar med dusch och duschdraperiska som standard (med möjlighet att välja bort badkar), WC, tvättställ, badrumsskåp med spegel, handduktork, handdukskrokar, toalettpappershållare.

Övrigt: Förberett för kombimaskin alternativt separat tvättmaskin och torktumlare, se lägenhetsritning.

WC/dusch (gäller 1 rok samt 5 rok)

Golv: Klinker ljusgrå, 146x146 mm.

Väggar: Vitt kakel upp till tak, matt yta, 147x147 mm, ljusgrå fog.

Inredning: Duschplats med duschdraperiska som standard, WC, tvättställ, badrumsspegel på vägg, handduktork, handdukskrokar, toalettpappershållare.

WC (gäller 4 rok)

Golv: Klinker ljusgrå, 146x146 mm.

Väggar: Vitt kakel upp till tak, matt yta, 147x147 mm, ljusgrå fog.

Inredning: WC, tvättställ, badrumsspegel på vägg, handdukskrokar, toalettpappershållare.

Vardagsrum

Golv: Lamellparkett i ek, 3-stav, mattlackad.

Väggar: Målade, ljusgrå.

Sovrum

Golv: Lamellparkett i ek, 3-stav, mattlackad.

Väggar: Målade, ljusgrå.

Övrigt: Förvaring, se lägenhetsritning.

Klädkammare (i förekommande fall)

Golv: Lamellparkett i ek, 3-stav, mattlackad.

Väggar: Målade, ljusgrå.

Inredning: Hyllplan (med klädstång).

Balkong/uteplats (i förekommande fall)

Golv: Betong.

Räcke: Grå spjälor i aluminium alt. smide.

Internet/tv/telefoni

Bredband: Fastigheten är ansluten till stadsnätet med fiberkabel fram till lägenheten.

Multimedia-uttag: Uttag för tv, bredband och ip-telefoni finns i alla rum i omfattning och placering enligt lägenhetsritningarna.

Kabel-tv: Uttag för kabel-tv från ComHem finns i sovrums och vardagsrum, vid multimediauttagen.

Övrigt

- Alla innerdörrar, snickerier och socklar är fabriksmålade, vita.
- Fönsterbänkar av natursten typ Borgahamn, gråbrun eller likvärdig. I badrum är fönsterbänkarna försedda med kakel.
- Alla lägenheter är utrustade med brandvarnare, jordfelsbrytare och snabbsäkringar.
- Utanför lägenhetsdörren finns en hållare för morgontidningen.
- Varje lägenhet har ett postfack i trapphusets entréplan.

Med reservation för eventuella förändringar som kan uppkomma i samband med upphandling av leverantör.

Så här går uthyrningen till

Att hyra lägenhet av SKB

För att kunna hyra en lägenhet av SKB behöver du vara medlem. Lägenheterna förmedlas efter turordning. Det innebär att en lägenhet hyrs ut till den medlem som har längst kötid av de som anmält intresse för lägenheten ifråga.

Innan du flyttar in en SKB-lägenhet måste du betala en upplåtelseinsats. När du sedan flyttar från lägenheten återbetalas insatsen och lägenheten lämnas tillbaka till föreningen. Lägenheterna går alltså inte att sälja.

Uthyrningsprocessen vid nyproduktion

1. Intresseanmälan: Under en period om tre veckor har alla medlemmar, oavsett kötid, möjlighet att anmäla sitt intresse. Du ska även ange vilka av lägenheterna i huset du är intresserad av.

Vid förmedling av lägenheter kontaktar vi dig via telefon, sms och mejl. Därför är det mycket viktigt att du kontrollerar att du har aktuella telefon- och mobilnummer samt mejladress registrerade hos SKB. Det gör du enklast genom att logga in på Mina sidor på skb.org och gå till rubriken Kontaktuppgifter.

2. Kallelse till visning och mer information: Efter att perioden för intresseanmälan har gått ut kommer de med längst kötid att bjudas in till en visning kvällstid av den utställning om kvarteret som finns på SKBs kontor i Abrahamsberg. Utställningen är även öppen för besök under kontorstid.

3. Tacka ja och rangordna: Om du vill gå vidare i processen ska du tacka ja till de lägenheter du är fortsatt intresserad av. Du ska även rangordna dessa lägenheter.

4. Kontraktsskrivning: I nästa steg inleder SKBs uthyrningsavdelning en rundringning bland de medlemmar som tackat ja och rangordnat lägenheterna de är intresserade av. Först kontaktas de med längst kötid och sedan sker kontakten i tur och ordning tills samtliga lägenheter är uthyrda.

5. Deposition på 3 000 kr: I samband med att du skriver kontrakt betalar du en deposition på 3 000 kr.

Beloppet dras sedan av från den insats som du ska betala senast fyra månader före inflyttning. Ångrar du dig och avbokat lägenheten, tillfaller det deponerade beloppet SKB för att täcka de administrativa kostnaderna i samband med uthyrningen.

Inflyttningstider

Inflyttning sker preliminärt under andra kvartalet 2019.



Har du frågor och funderingar?

Kontakta uthyrningsansvarig för kvarteret Lillsjönäs.

Minna Kuparinen
08-704 61 15
minna.kuparinen@skb.org



Lägenhetsfördelning med hyror och insatser

Storlek	Antal lgh	Kvm	Månadshyra	Upplåtelseinsats
1 rok	8	30	6 517–6 938 kr	142 740 kr
2 rok	14	39–70	7 884–11 668 kr	185 562–333 060 kr
3 rok	13	76–85	12 720–14 191 kr	361 608–404 430 kr
4 rok	8	91–97	15 032–16 083 kr	432 978–461 526 kr
5 rok	2	125	18 922 kr	594 750 kr

Kollektiv hemförsäkring hos Folksam ingår i hyran.

Antal lägenheter:

45 st

Preliminär inflyttning:

kvartal 2, 2019

Arkitekt:

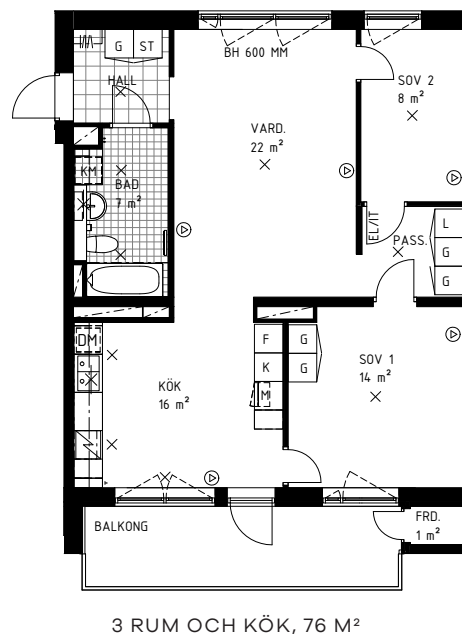
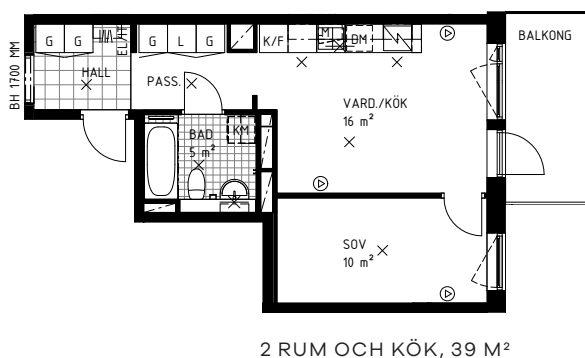
Nyréns Arkitektkontor

Totalentreprenör:

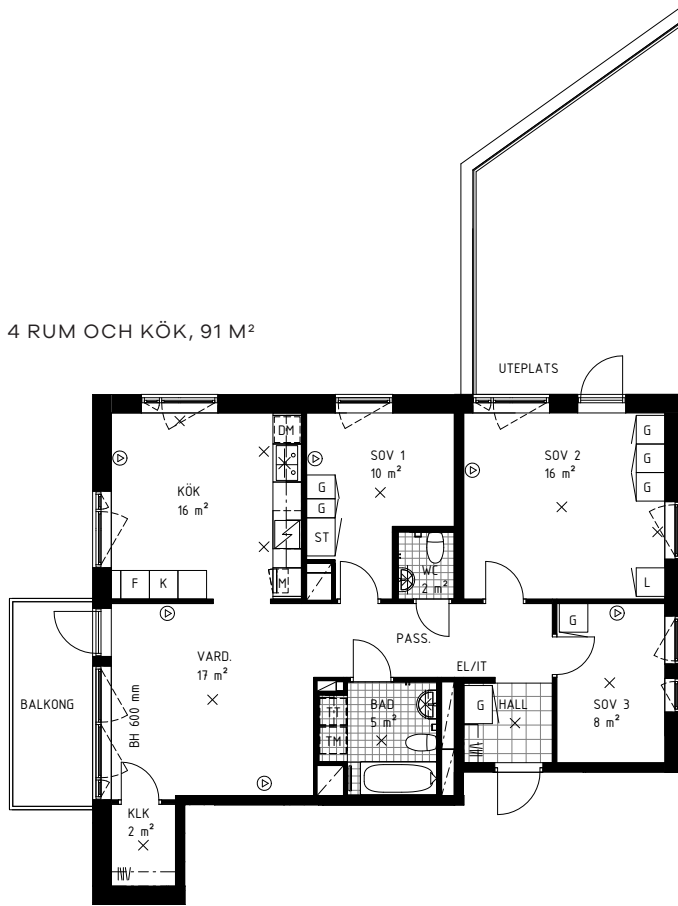
Wästbygg

Exempel på lägenhetsritningar

Se alla ritningar på www.skb.org

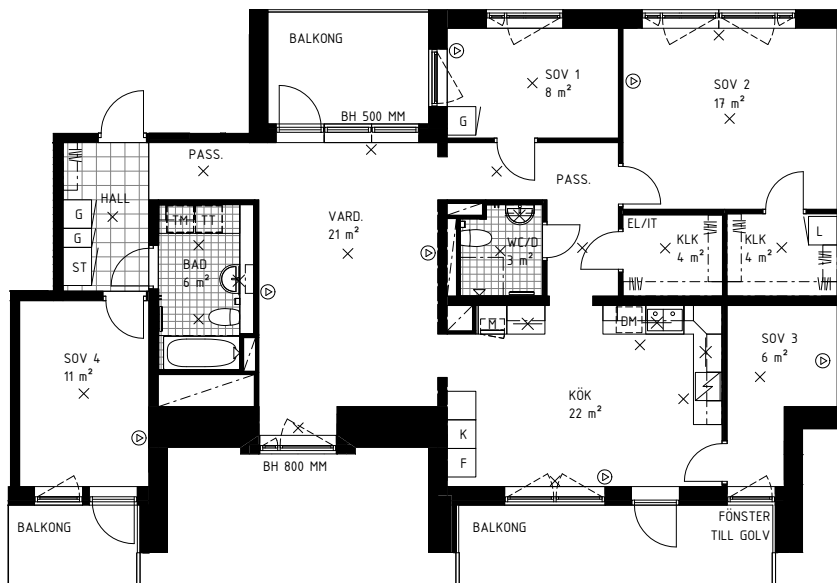


4 RUM OCH KÖK, 91 M²



- K KYL
- F FRYS
- K/F KYL OCH FRYS
- SPIS SPIS
- DM FÖRBERETT FÖR DISKMASKIN
- M FÖRBERETT FÖR MICROVÅGSUGN
- G GARDEROB
- ST STÄDSKÅP
- L LINNESKÅP
- TM FÖRBERETT FÖR TVÄTTMASKIN
- TT FÖRBERETT FÖR TORKTUMLARE
- KM FÖRBERETT FÖR KOMBIMASKIN

5 RUM OCH KÖK, 125 M²



- Ⓜ MULTIMEDIAUTTAG
- × BELYSNING TAK
- ⊗ BELYSNING ÖVRIG
- KAPPHYLLA KAPPHYLLA
- KLK KLÄDKAMMARE
- EL/IT INFÄLLD EL/IT-CENTRAL
- HANDDUKSTORK
- # NATURSTEN
- # KLINKER
- RH RUMSHÖJD 2,58 M
- BH BRÖSTNINGSHÖJD 700 MM OM INGET ANNAT ANGES

Ritningar: Nyréns Arkitektkontor. Med reservation för eventuella förändringar och tryckfel.

Mer information
om Lillsjönäs hittar
du på www.skb.org



**Stockholms Kooperativa
BOSTADSFÖRENING**

Drottningholmsvägen 320, Box 850, 161 24 Bromma
08-704 60 00, skb@skb.org, www.skb.org