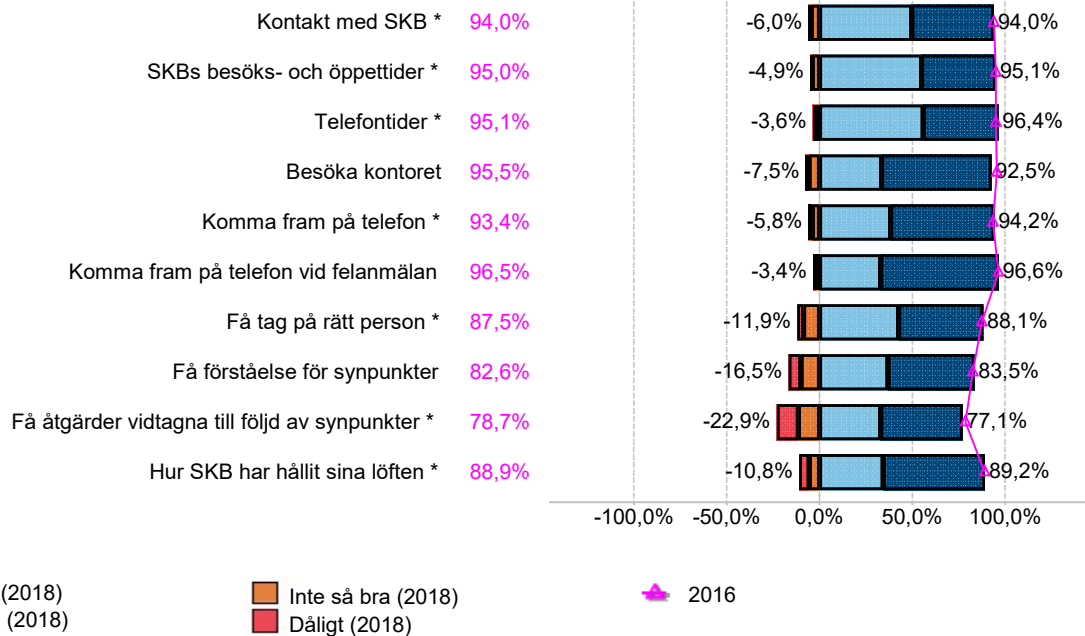
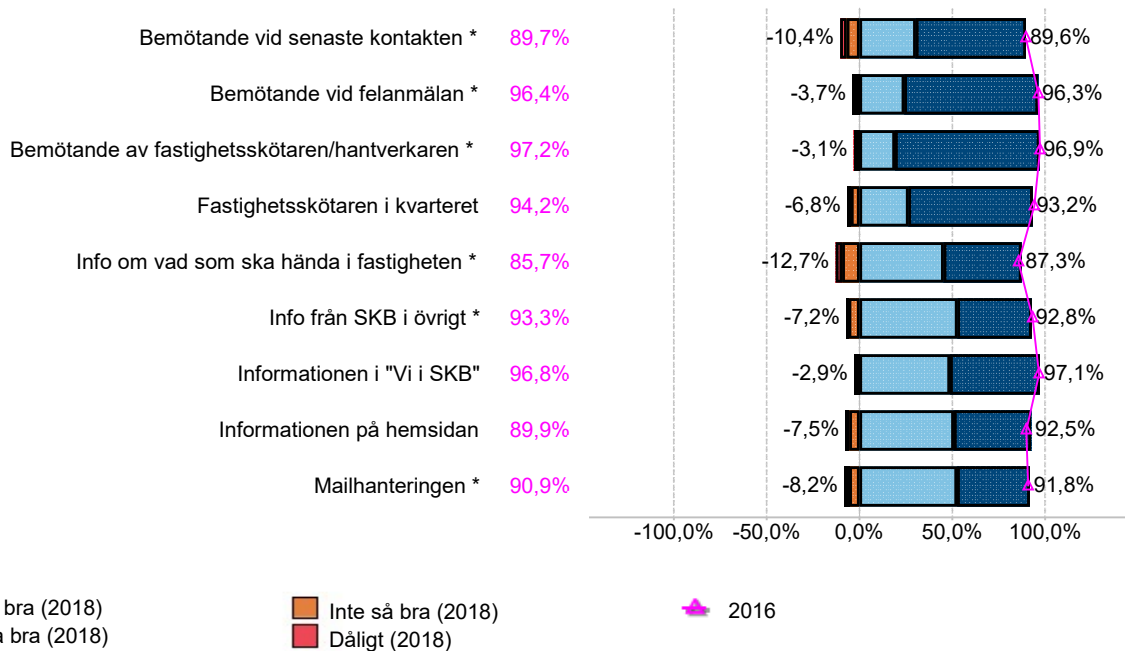
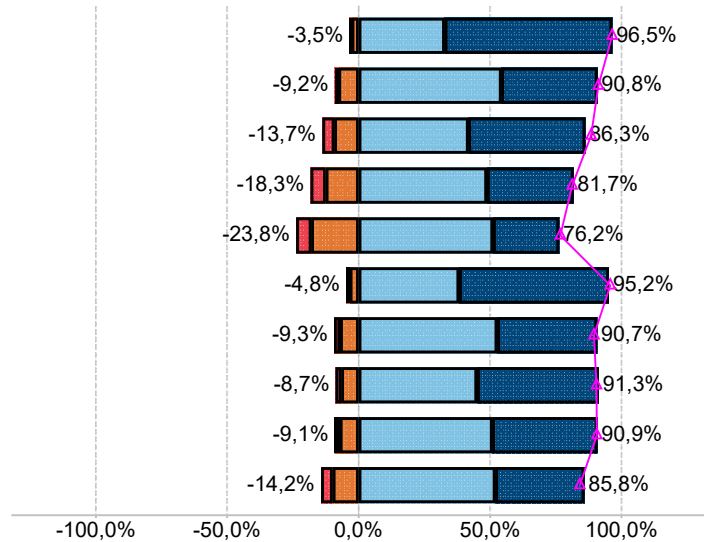


Frågor med en asterisk (\*) ingår i extern benchmark **Ta kunden på allvar**Frågor med en asterisk (\*) ingår i extern benchmark **Ta kunden på allvar**

Frågor med en asterisk (\*) ingår i extern benchmark

## Trygghet

Trivsel i huset/kvarteret	96,4%
Kontakt med grannarna *	91,2%
Störs inte av grannars sätt att leva *	88,4%
Säkerhet mot inbrott i lägenheten *	81,2%
Förrådens säkerhet mot inbrott *	76,8%
Den personliga tryggheten i trapphuset *	95,7%
Personlig trygghet i källare/motsvarande *	89,5%
Belysning på gård och nära huset *	90,4%
Personlig trygghet i området kvällar/nätter *	90,6%
Säkerheten för bilar på SKBs parkering/garage	84,1%



Mycket bra (2018)  
Ganska bra (2018)

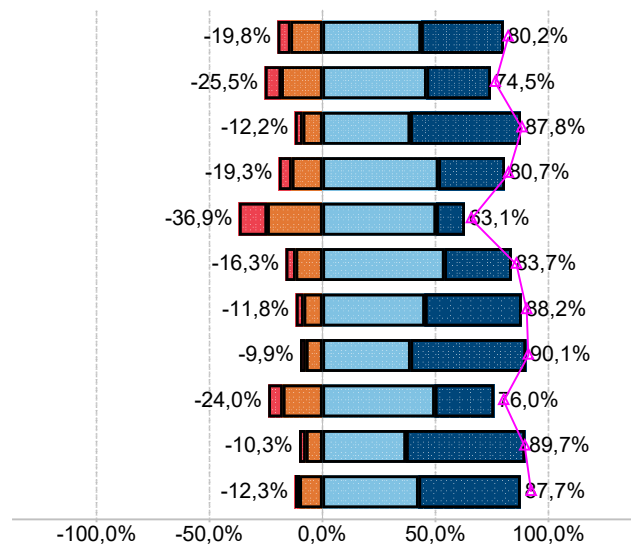
Inte så bra (2018)  
Dåligt (2018)

2016

Frågor med en asterisk (\*) ingår i extern benchmark

## Rent &amp; snyggt

Städning av trapphus *	82,3%
Tillsyn/städning av källare/motsvarande *	76,6%
Möjligheter till källsortering *	88,3%
SKBs tillsyn av tvättstugan	82,4%
Hysesmedlemmarnas egen städning av tvättstugan *	65,8%
Städutrustning i tvättstuga *	85,9%
Soppantering *	90,4%
Städning av gård och närmiljö *	91,1%
Städning av återvinningsrummet *	80,3%
Skötsel av rabatter, buskar, träd och gröna ytor *	89,5%
Snöröjning och sandning vintertid *	92,5%

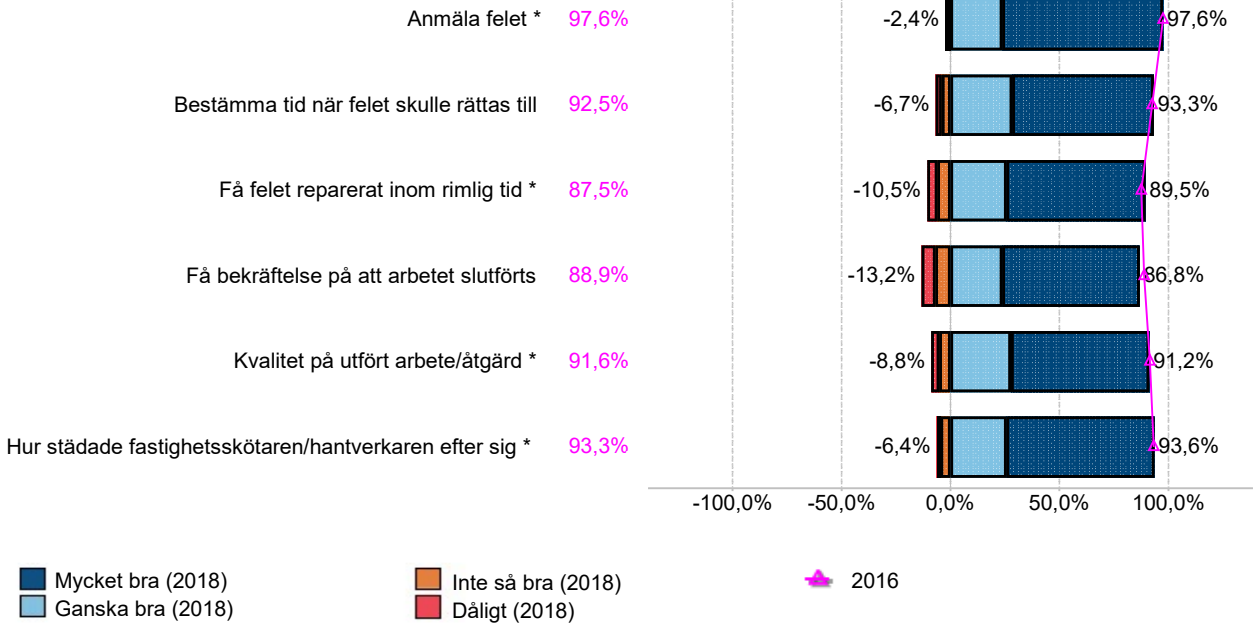


Mycket bra (2018)  
Ganska bra (2018)

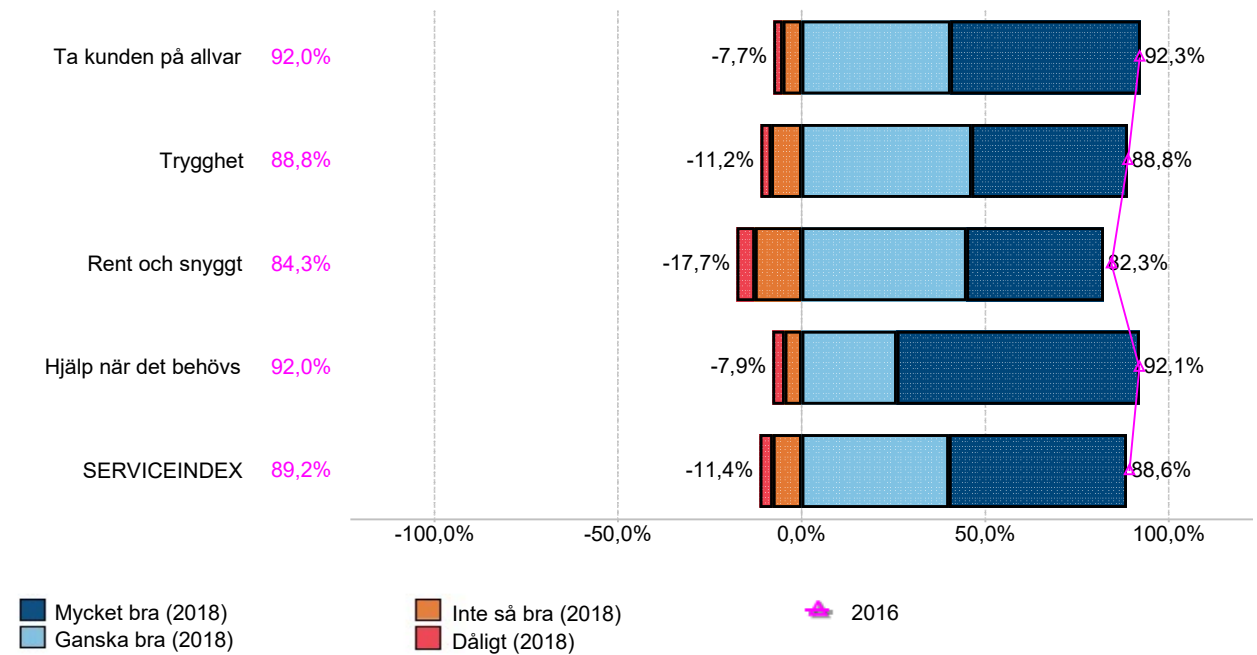
Inte så bra (2018)  
Dåligt (2018)

2016

Frågor med en asterisk (\*) ingår i extern benchmark **Hjälp när det behövs**



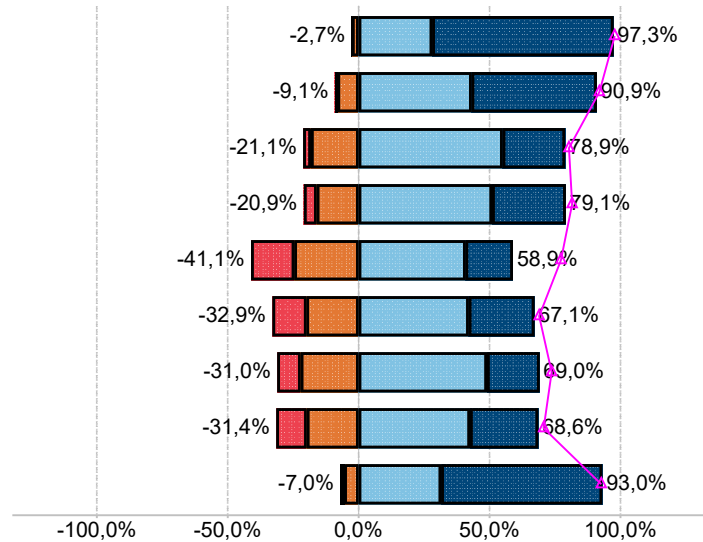
**Serviceindex**



Frågor med en asterisk (\*) ingår i extern benchmark

## Lägenheten

Trivsel i lägenheten *	97,7%
Planlösning/möblerbarhet *	91,9%
Utrustning *	80,3%
Underhåll *	81,5%
Temperatur/värmekomfort sommartid *	77,2%
Temperatur/värmekomfort vintertid *	69,0%
Luftkvalitet/ventilation *	73,7%
Ljudmiljö/ljudisolering *	70,7%
Ljusbiljö/tillgång på dagsljus *	92,7%



Mycket bra (2018)  
Ganska bra (2018)

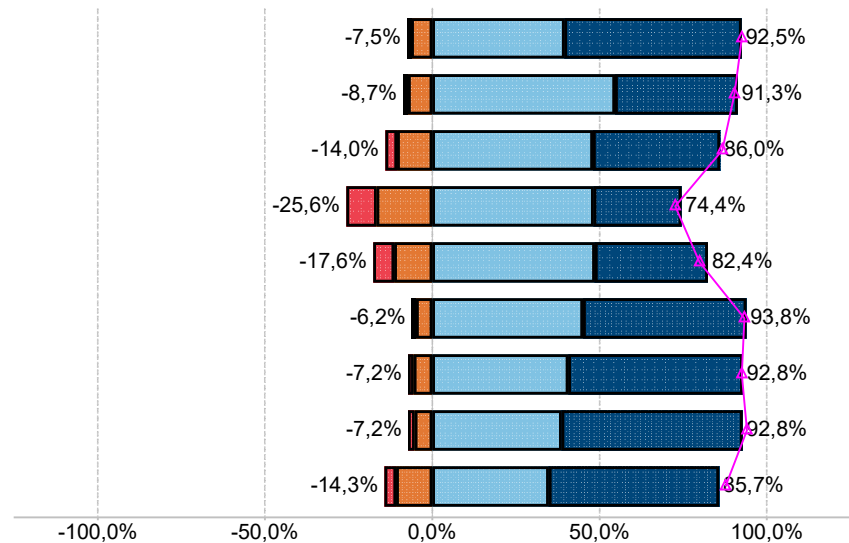
Inte så bra (2018)  
Dåligt (2018)

2016

Frågor med en asterisk (\*) ingår i extern benchmark

## Allmänna utrymmen

Trivsel i trappuppgången *	92,6%
Utformning av entré *	90,3%
Underhåll av trapphus *	86,7%
Cykelrummet	72,6%
Barnvagnsrummet	79,9%
Gemensamma kvarterslokaler	93,3%
Möjlighet att få tvättider *	92,6%
Tvättutrustning i tvättstuga *	94,1%
Torkmöjlighet i tvättstuga *	87,7%



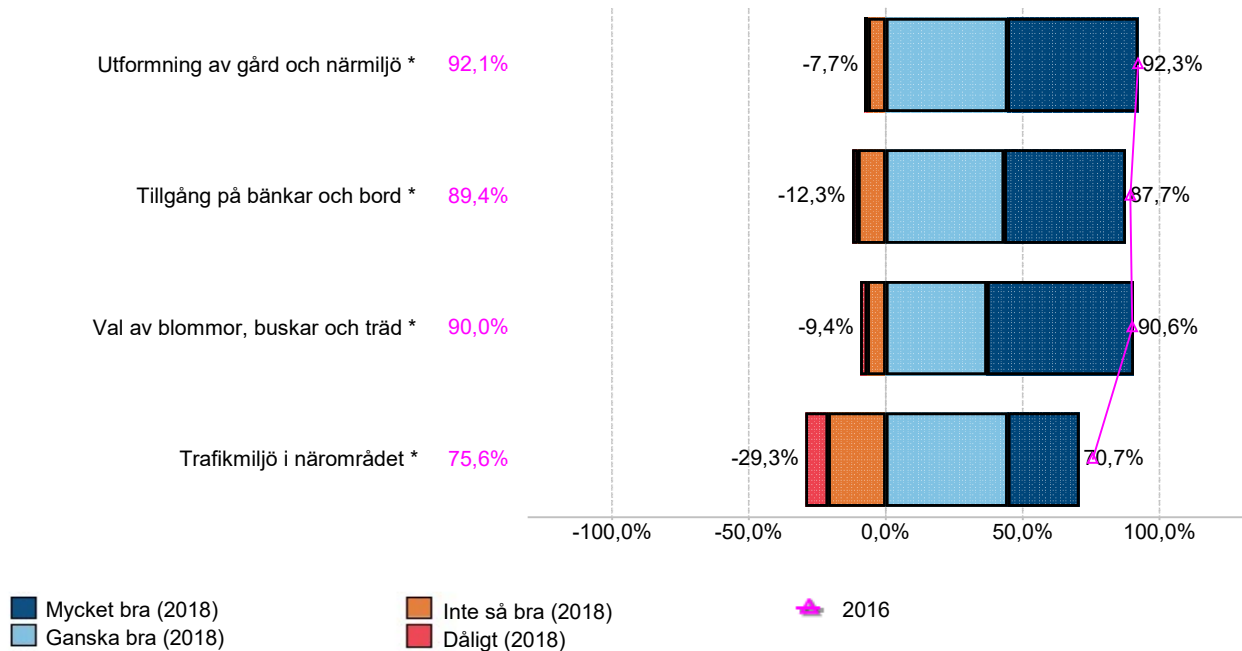
Mycket bra (2018)  
Ganska bra (2018)

Inte så bra (2018)  
Dåligt (2018)

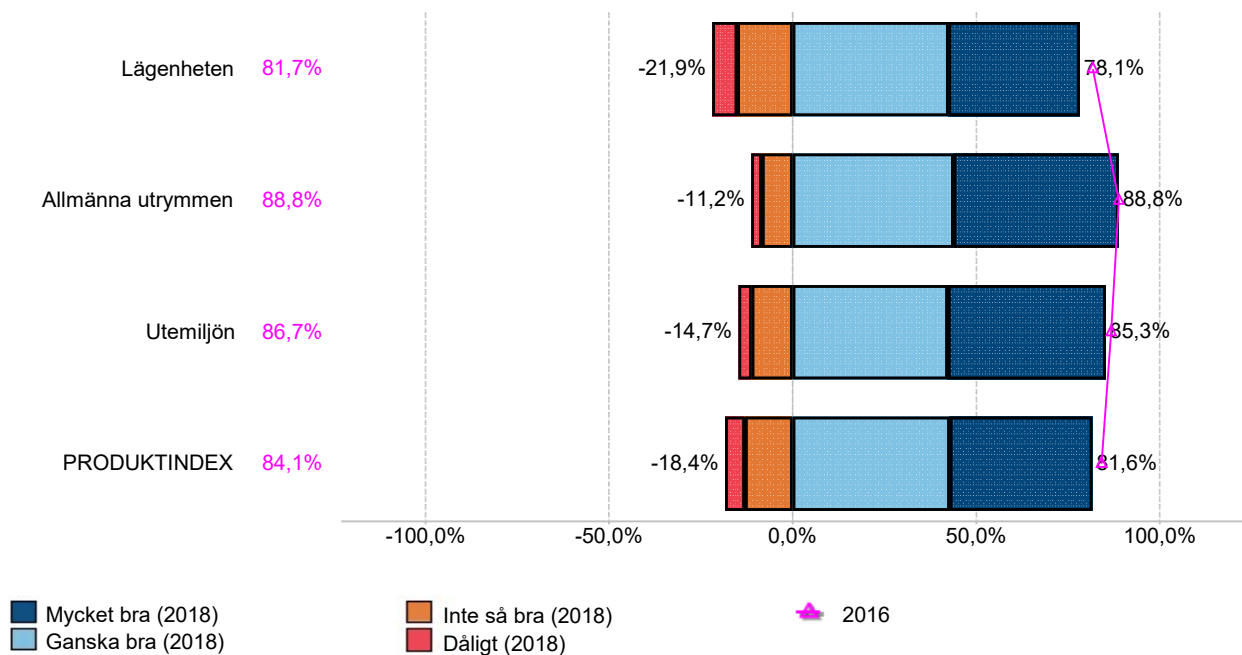
2016

Frågor med en asterisk (\*) ingår i extern benchmark

## Utemiljön



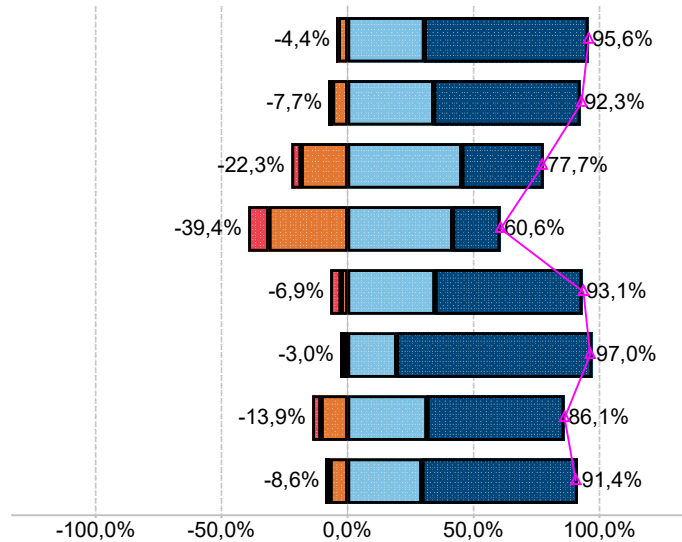
## Produktindex



Frågor med en asterisk (\*) ingår i extern benchmark

## Profil

Trivsel med SKB *	95,6%
SKB är mån om hyresgästerna *	92,9%
Känna igen SKBs övriga medarbetare *	77,3%
Känna igen entreprenörer som SKB anlitar *	60,8%
Talat väl om SKB som värd och förvaltare *	93,7%
Kan rek. SKB som värd och förvaltare *	96,3%
Viktigt att just SKB äger fastigheten	86,2%
Viktigt att SKB är en medlemsägd förening	90,6%



Mycket bra el. motsv. (2018)  
Ganska bra el. motsv. (2018)

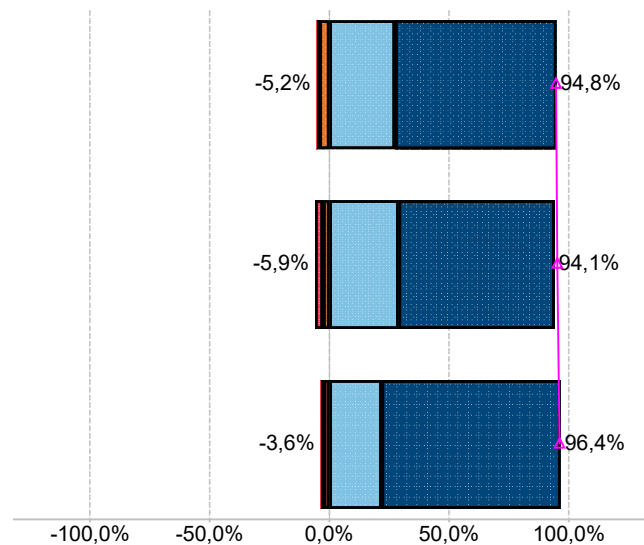
Inte så bra el. motsv. (2018)  
Dåligt el. motsv. (2018)

2016

Frågor med en asterisk (\*) ingår i extern benchmark

## Attraktivitet

Trivsel i stadsdel/bostadsområde *	94,6%
Talat väl om stadsdel/bostadsområde *	95,1%
Kan rek. ngn att flytta till stadsdel/bostadsområde *	96,1%



Mycket bra el. motsv. (2018)  
Ganska bra el. motsv. (2018)

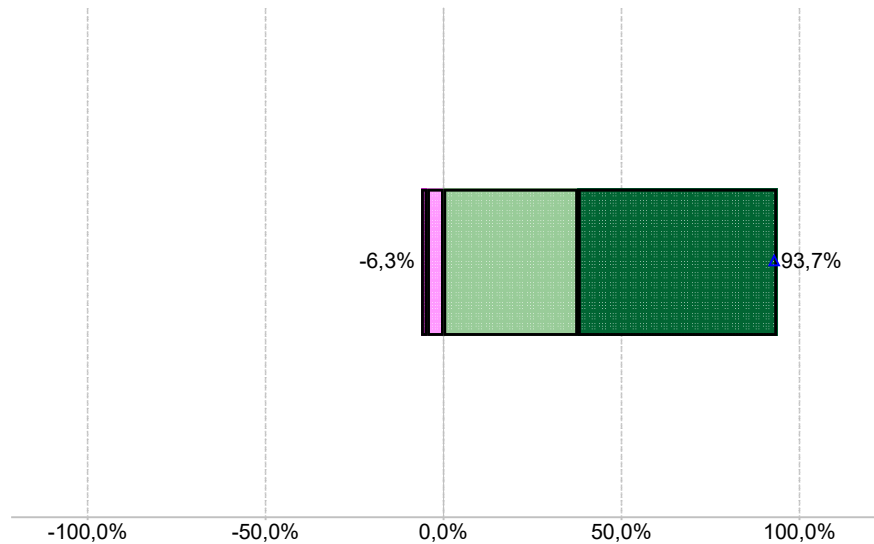
Inte så bra el. motsv. (2018)  
Dåligt el. motsv. (2018)

2016

Frågor med en asterisk (\*) ingår i extern benchmark

## Valuta för hyran

Får valuta för hyrespengar \* 92,9%



■ Ja, absolut (2018)  
 ■ Ja, delvis (2018)

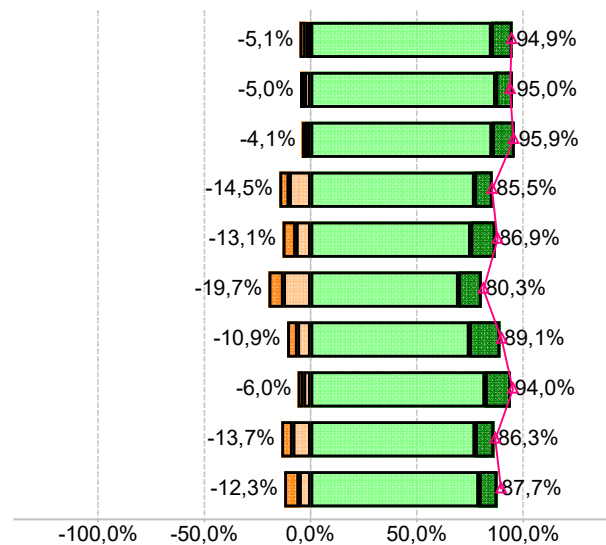
■ Nej, bara lite (2018)  
 ■ Nej, inte alls (2018)

▲ 2016

Frågor med en asterisk (\*) ingår i extern benchmark

## Trender

Kontakt med personalen (trend) *	94,6%
Tillgänglighet för besök (trend)	93,8%
Tillgänglighet per telefon (trend)	95,5%
Personalens lyhördhet för synpunkter/önskemål (trend) *	85,4%
Personalens synlighet/närvaro i området (trend) *	87,9%
Städning och skötsel av gem. utrymmen (trend) *	81,3%
Städning och skötsel av utemiljön (trend) *	89,8%
Service vid fel i lägenheten (trend) *	95,1%
Underhåll av fastigheten (trend) *	86,8%
Trygghet i närområdet (trend) *	89,6%

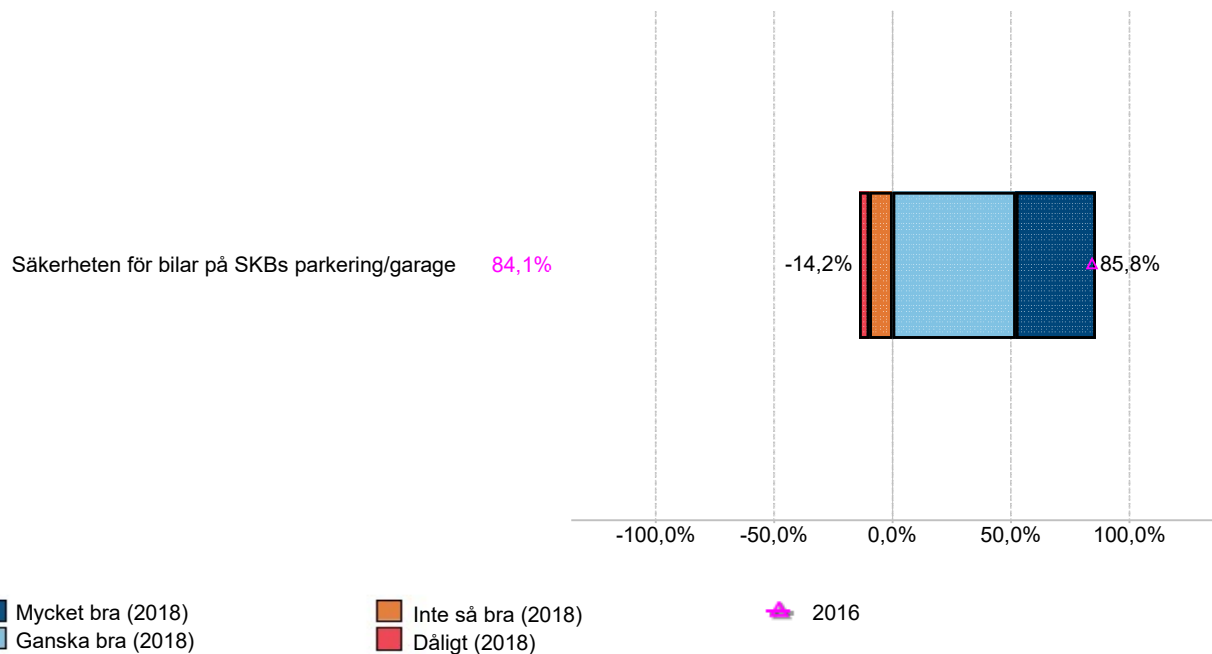


■ Blivit bättre (2018)  
 ■ Oförändrat bra (2018)

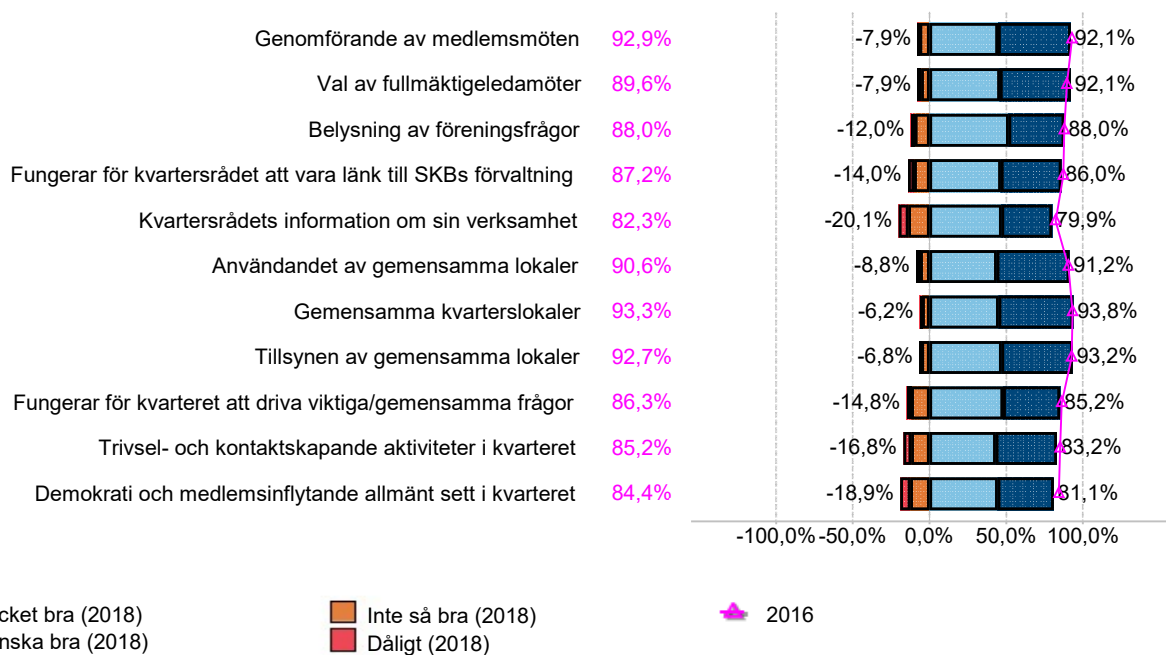
■ Oförändrat dåligt (2018)  
 ■ Sämre (2018)

▲ 2016

## Skräddarsydda frågor

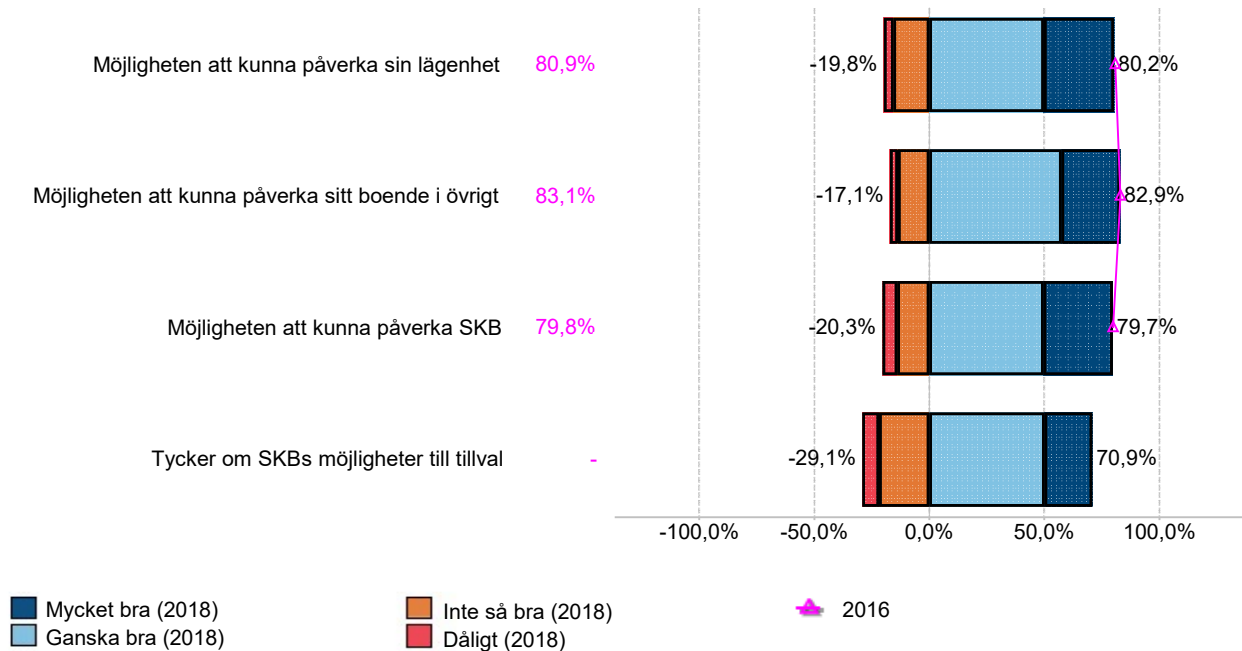


## Kvartersråd

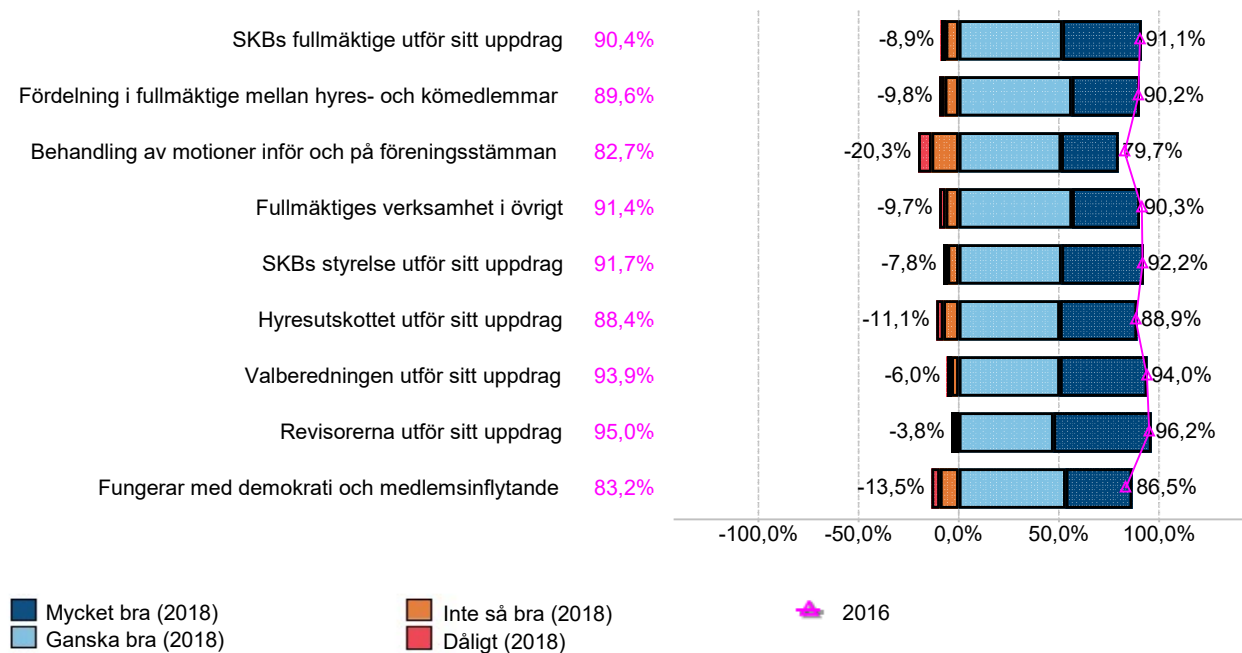




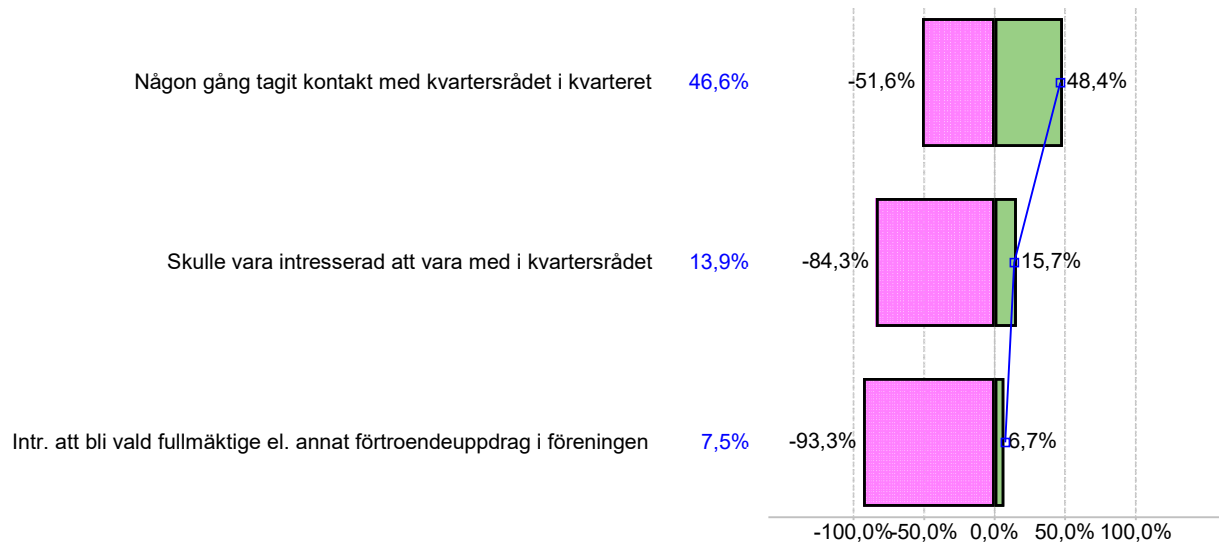
## Påverkan



## Organisation



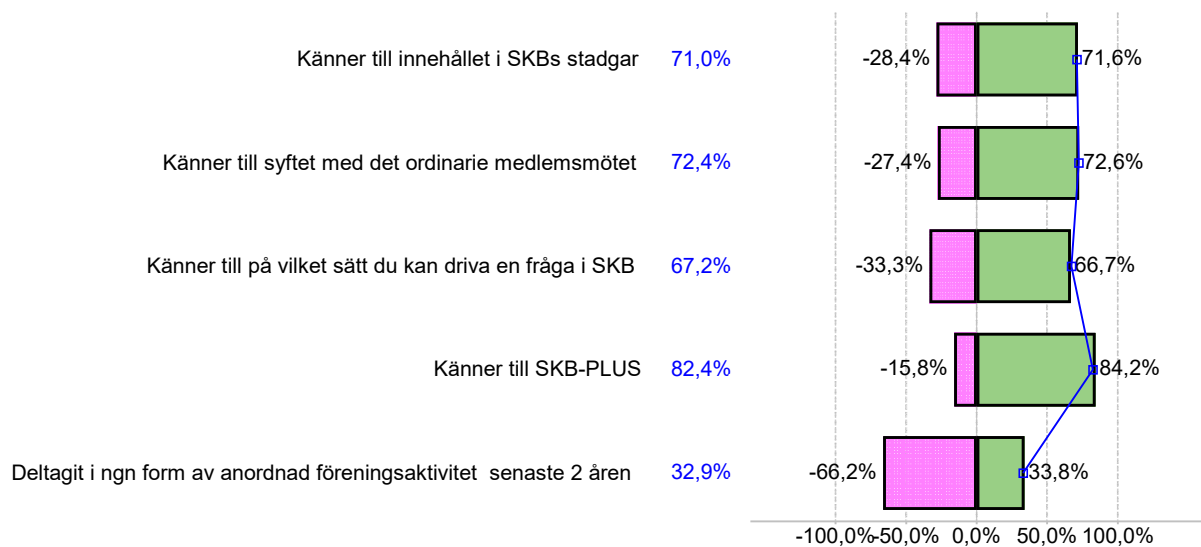
## Engagemang



Ja (2018)  
Nej (2018)

2016

## Medlemsinflytande



Ja (2018)  
Nej (2018)

2016