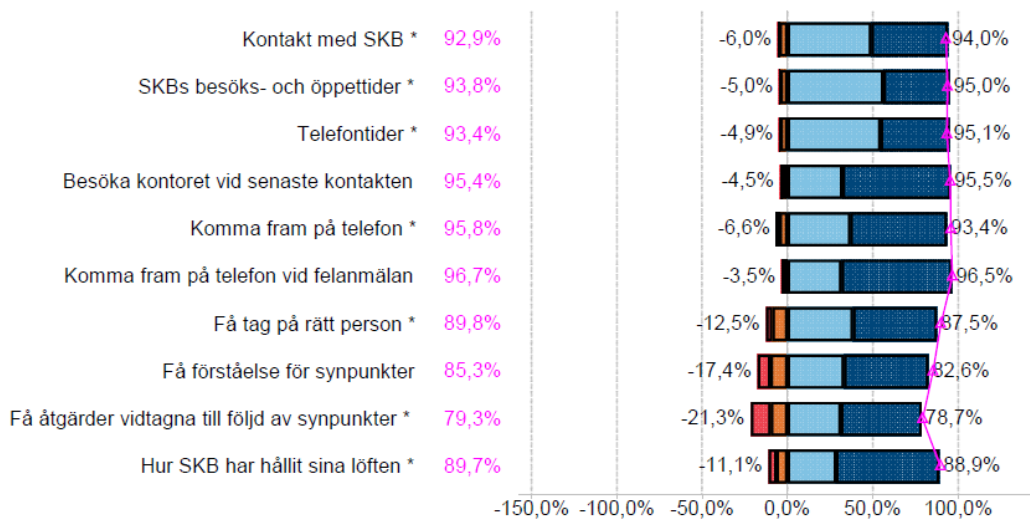


Frågor med en asterisk (\*) ingår i extern benchmark

### Ta kunden på allvar



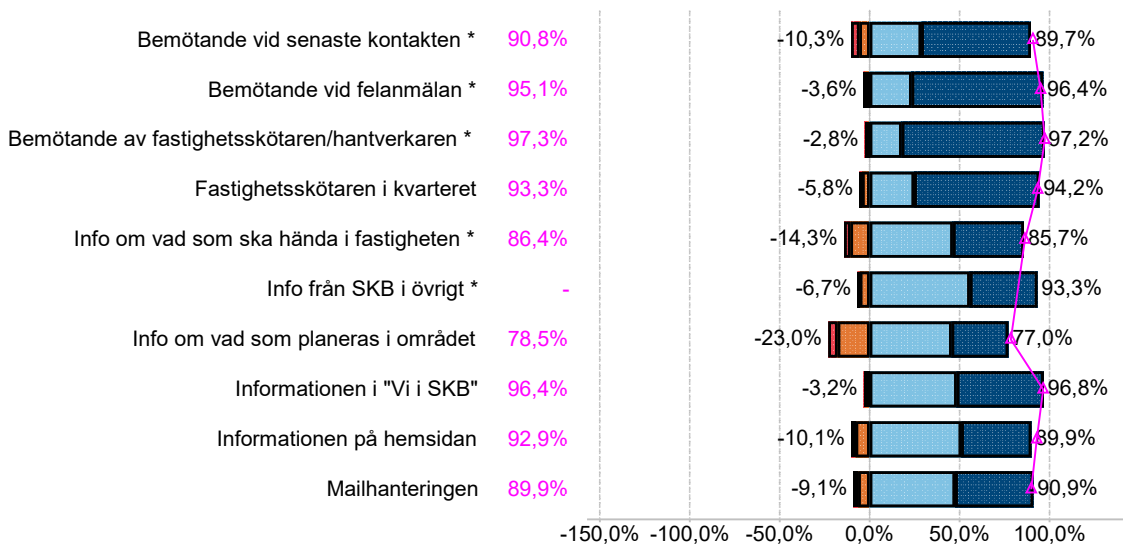
Mycket bra (2016)  
Ganska bra (2016)

Inte så bra (2016)  
Dåligt (2016)

2014

Frågor med en asterisk (\*) ingår i extern benchmark

### Ta kunden på allvar



Mycket bra (2016)  
Ganska bra (2016)

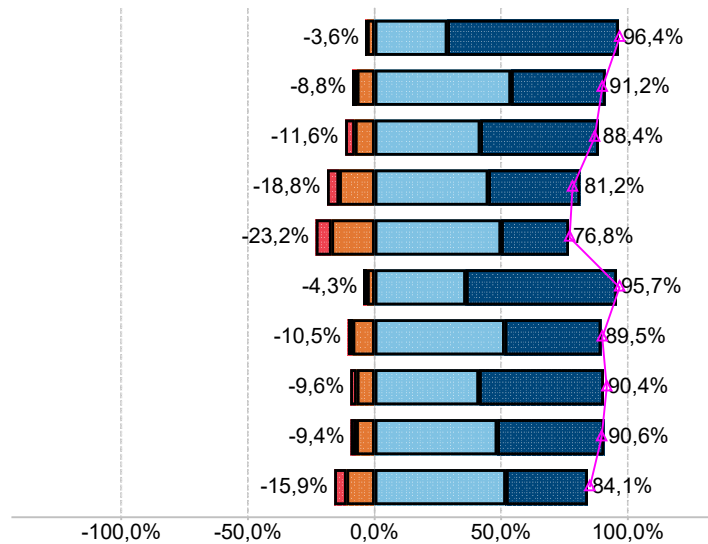
Inte så bra (2016)  
Dåligt (2016)

2014

Frågor med en asterisk (\*) ingår i extern benchmark

## Trygghet

Trivsel i huset/kvarteret	96,7%
Kontakt med grannarna *	89,9%
Störs inte av grannars sätt att leva *	86,9%
Säkerhet mot inbrott i lägenheten *	78,1%
Förrådens säkerhet mot inbrott *	77,0%
Den personliga tryggheten i trapphuset *	96,7%
Personlig trygghet i källare/motsvarande *	89,9%
Belysning på gård och nära huset *	91,6%
Personlig trygghet i området kvällar/nätter *	89,6%
Säkerheten för bilar på SKBs parkering/garage	84,9%



Mycket bra (2016)  
Ganska bra (2016)

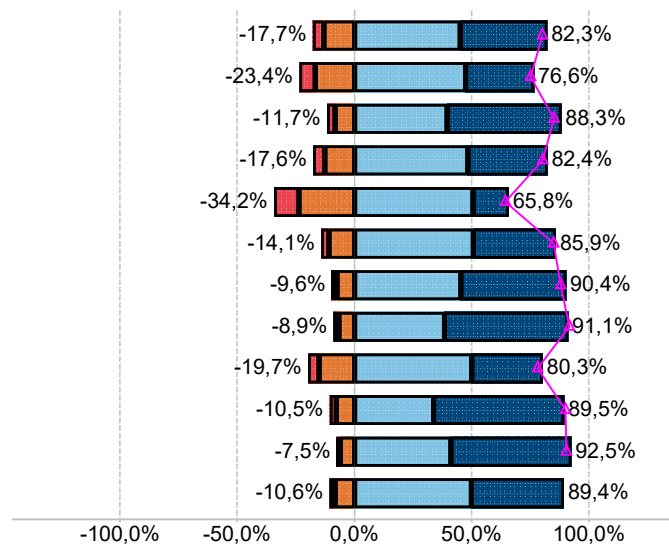
Inte så bra (2016)  
Dåligt (2016)

2014

Frågor med en asterisk (\*) ingår i extern benchmark

## Rent &amp; snyggt

Städning av trapphus *	80,2%
Tillsyn/städning av källare/motsvarande *	75,2%
Möjligheter till källsortering *	85,2%
SKBs tillsyn av tvättstugan	80,4%
Hysesmedlemmarnas egen städning *	64,3%
Städutrustning i tvättstuga *	85,0%
Soppantering *	88,0%
Städning av gården och närmiljön *	91,6%
Städning av återvinningsrummet *	78,2%
Skötsel av rabatter, buskar, träd och gröna ytor *	90,0%
Snöröjning och sandning vintertid *	90,4%
Snöröjning och halkbekämpning	-

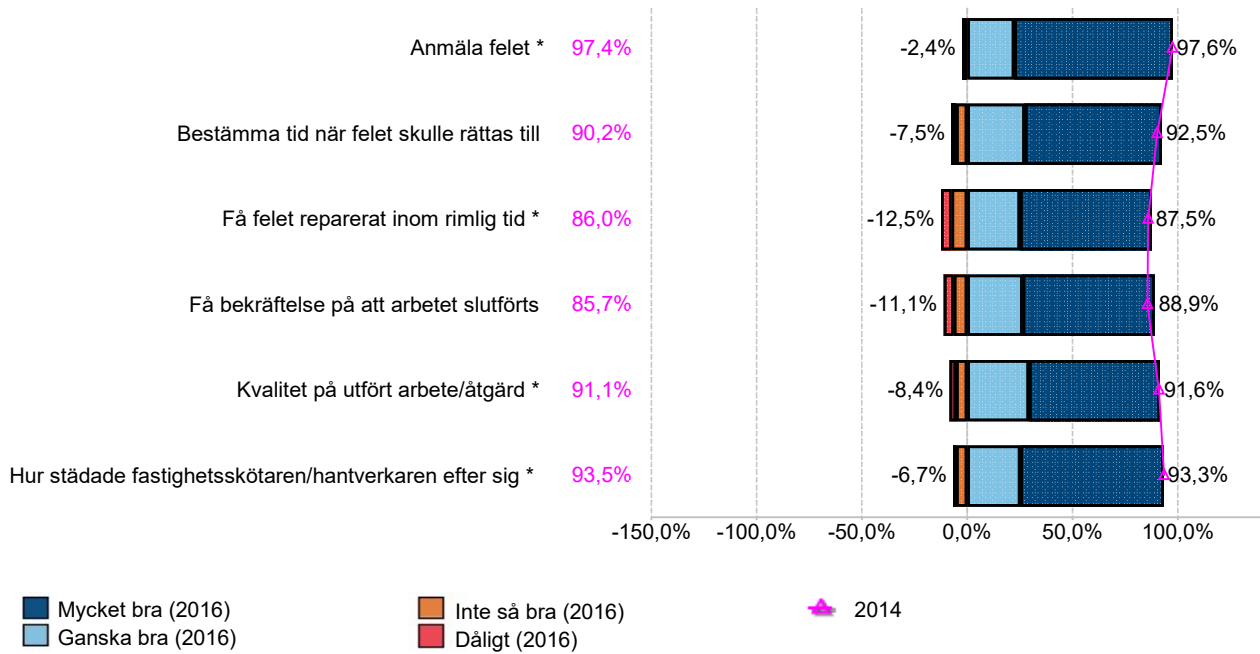


Mycket bra (2016)  
Ganska bra (2016)

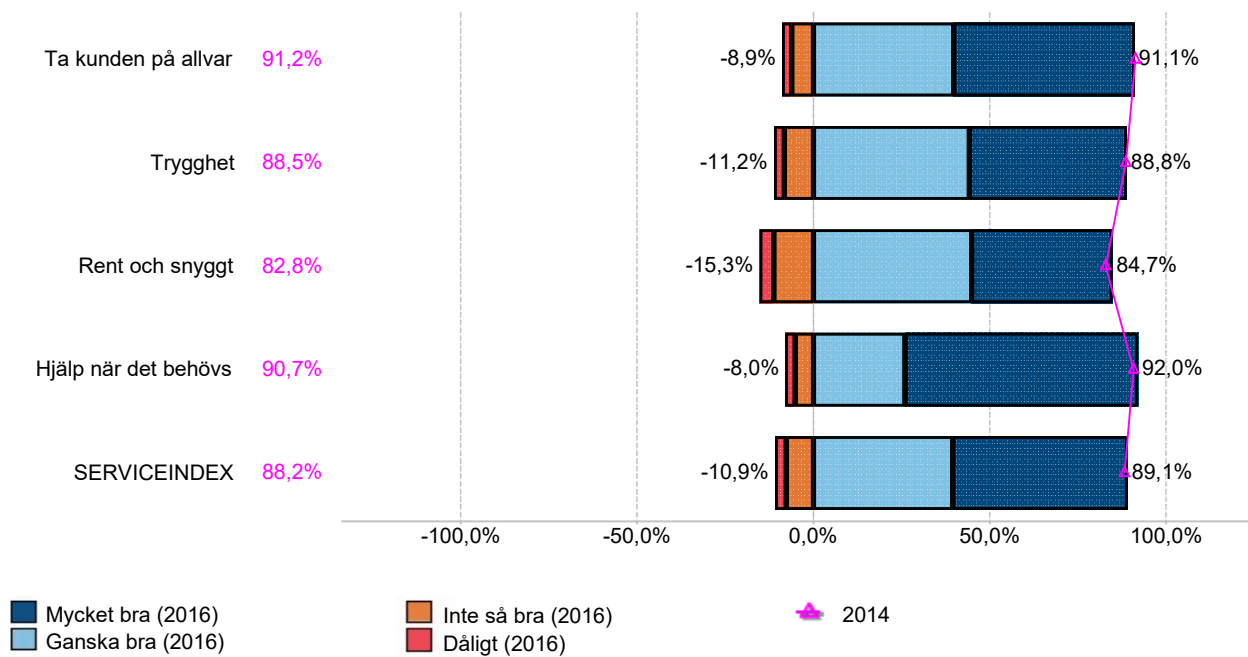
Inte så bra (2016)  
Dåligt (2016)

2014

Frågor med en asterisk (\*) ingår i extern benchmark **Hjälp när det behövs**



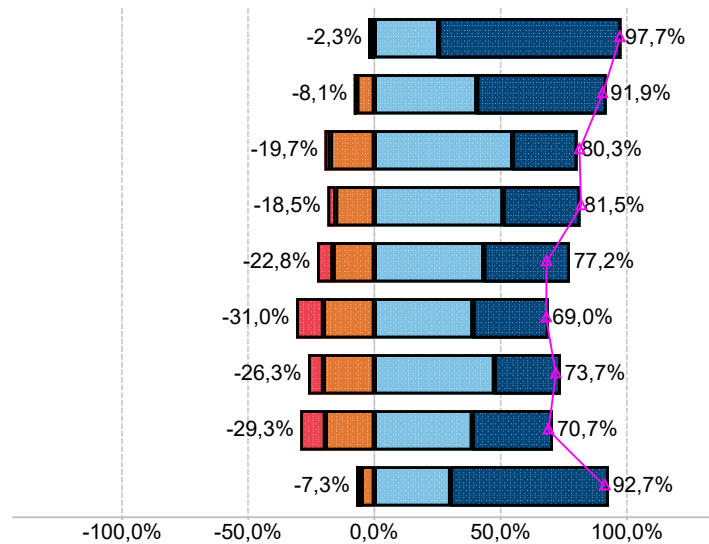
**Serviceindex**



Frågor med en asterisk (\*) ingår i extern benchmark

## Lägenheten

Trivsel i lägenheten *	97,2%
Planlösning/möblerbarhet *	90,4%
Utrustning *	81,3%
Underhåll *	81,8%
Temperatur/värme komfort sommartid *	68,2%
Temperatur/värme komfort vintertid *	68,0%
Luftkvalitet/ventilation *	71,8%
Ljudmiljö/ljudisolering *	69,0%
Ljuskvalitet/tillgång på dagsljus *	91,2%



Mycket bra (2016)  
Ganska bra (2016)

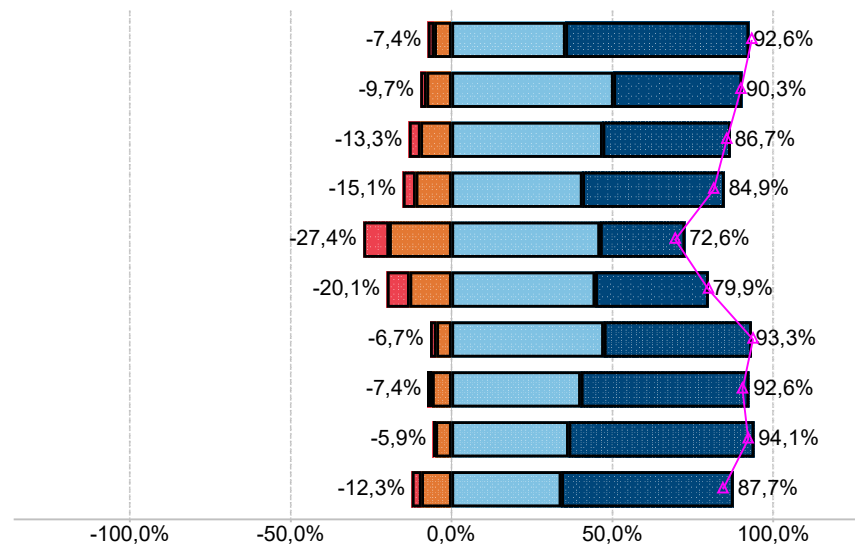
Inte så bra (2016)  
Dåligt (2016)

2014

Frågor med en asterisk (\*) ingår i extern benchmark

## Allmänna utrymmen

Trivsel i trappuppgång *	93,3%
Utformning av entré *	90,0%
Underhåll av trapphus *	85,6%
Hissen	81,5%
Cykelrummet	69,6%
Barnvagnsrummet	79,9%
Gemensamma kvarterslokaler	93,7%
Möjlighet att få tvättider *	90,4%
Tvättutrustning i tvättstuga *	92,2%
Torkmöjlighet i tvättstuga *	84,4%



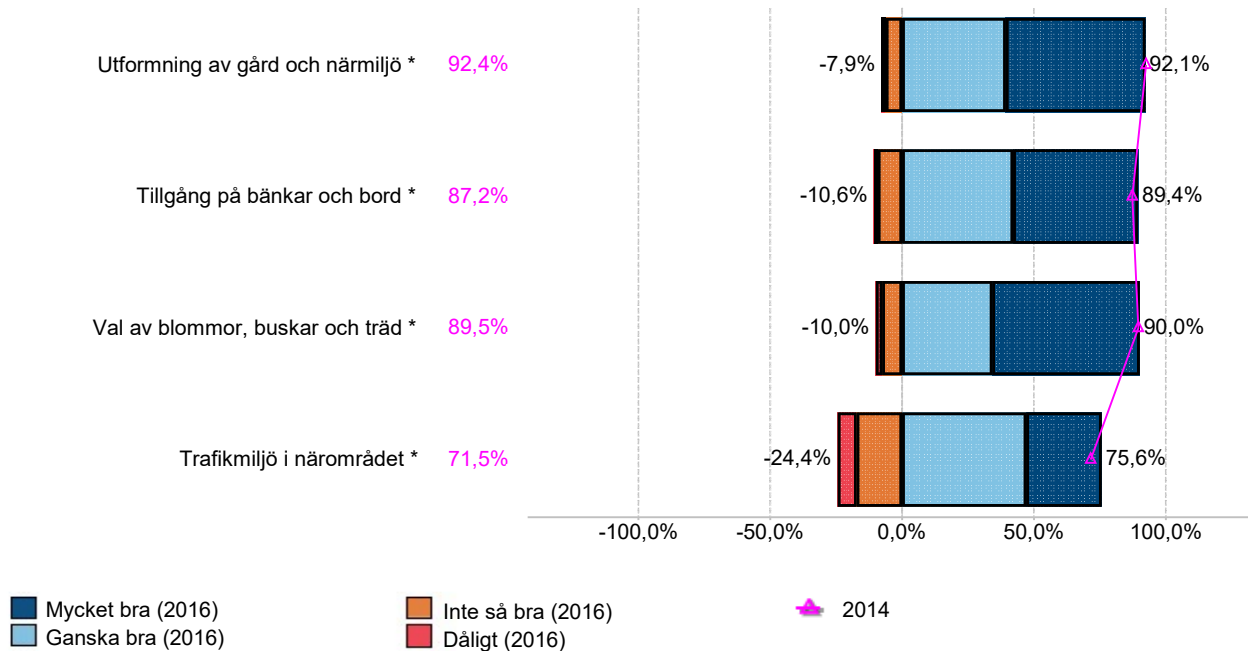
Mycket bra (2016)  
Ganska bra (2016)

Inte så bra (2016)  
Dåligt (2016)

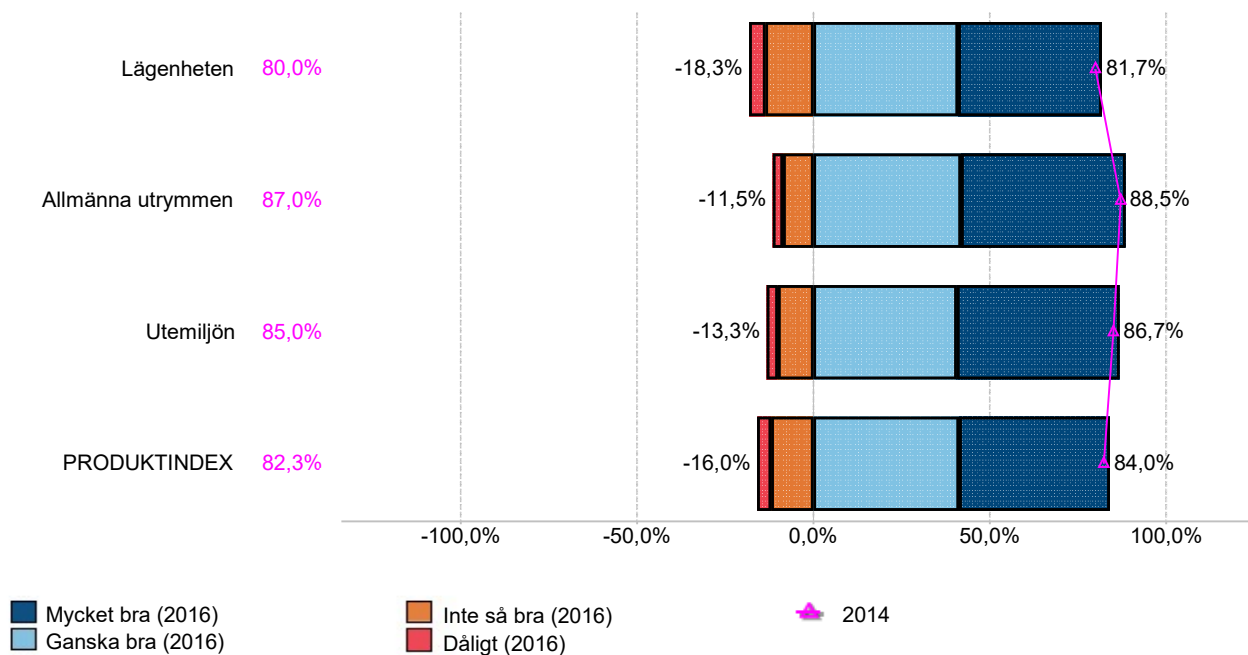
2014

Frågor med en asterisk (\*) ingår i extern benchmark

## Utemiljön



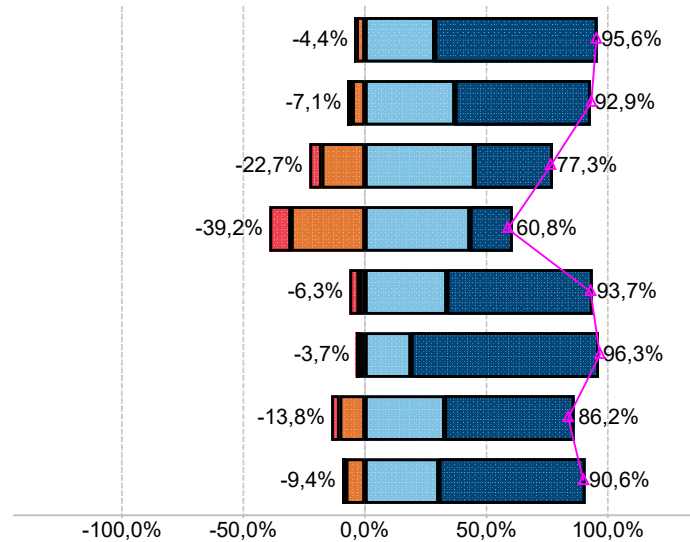
## Produktindex



Frågor med en asterisk (\*) ingår i extern benchmark

## Profil

Trivsel med SKB *	95,2%
SKB är mån om hyresgästerna *	93,1%
Känna igen SKBs övriga medarbetare *	76,5%
Känna igen entreprenörer som SKB anlitar *	58,8%
Talat väl om SKB som värd och förvaltare *	92,9%
Kan rek. SKB som värd och förvaltare *	96,6%
Viktigt att just SKB äger fastigheten	83,6%
Viktigt att SKB är en medlemsägd förening	90,0%



Mycket bra el. motsv. (2016)  
Ganska bra el. motsv. (2016)

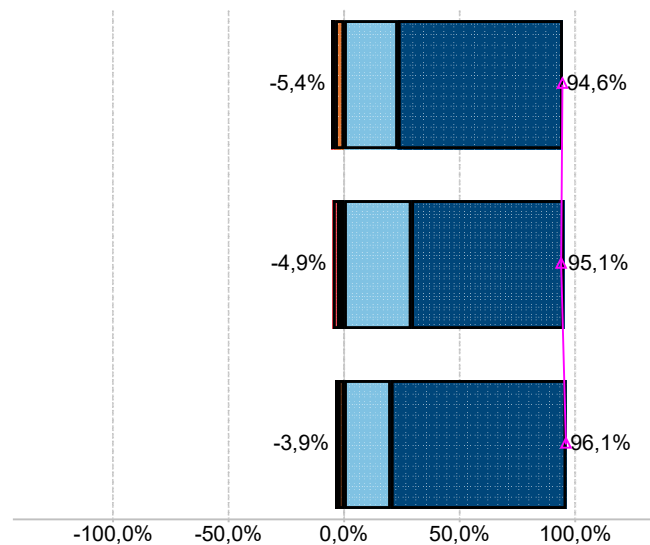
Inte så bra el. motsv. (2016)  
Dåligt el. motsv. (2016)

2014

Frågor med en asterisk (\*) ingår i extern benchmark

## Attraktivitet

Trivsel i stadsdel/bostadsområde *	94,4%
Talat väl om kvarter *	93,8%
Kan rek. ngn att flytta till kvarter *	96,0%



Mycket bra el. motsv. (2016)  
Ganska bra el. motsv. (2016)

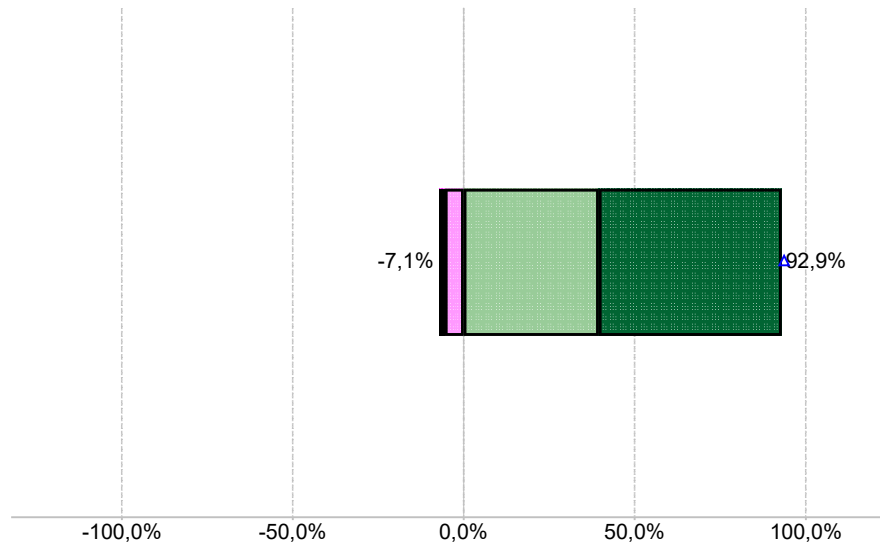
Inte så bra el. motsv. (2016)  
Dåligt el. motsv. (2016)

2014

Frågor med en asterisk (\*) ingår i extern benchmark

## Valuta för hyran

Får valuta för hyrespengar \* 93,7%



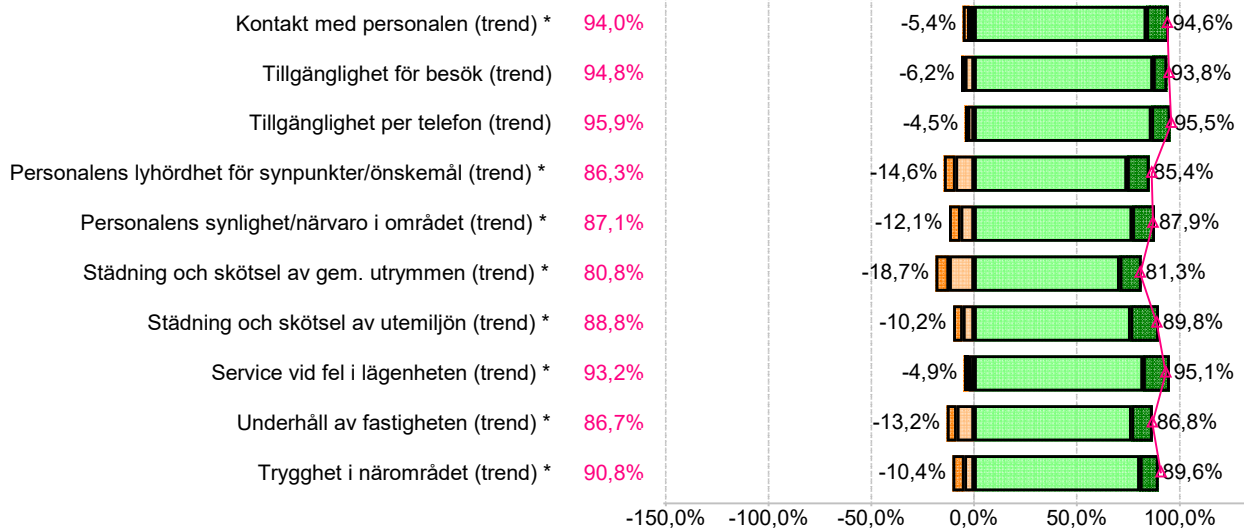
■ Ja, absolut (2016)  
 ■ Ja, delvis (2016)

■ Nej, bara lite (2016)  
 ■ Nej, inte alls (2016)

▲ 2014

Frågor med en asterisk (\*) ingår i extern benchmark

## Trender

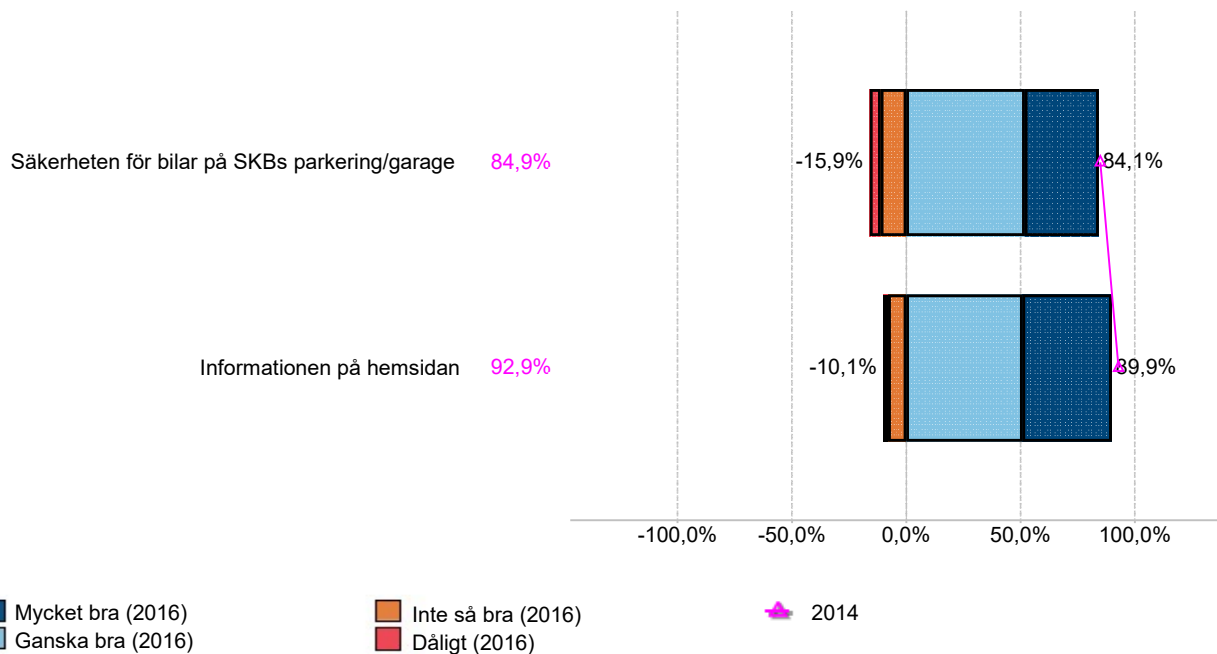


■ Blivit bättre (2016)  
 ■ Oförändrat bra (2016)

■ Oförändrat dåligt (2016)  
 ■ Sämre (2016)

▲ 2014

## Skräddarsydda frågor

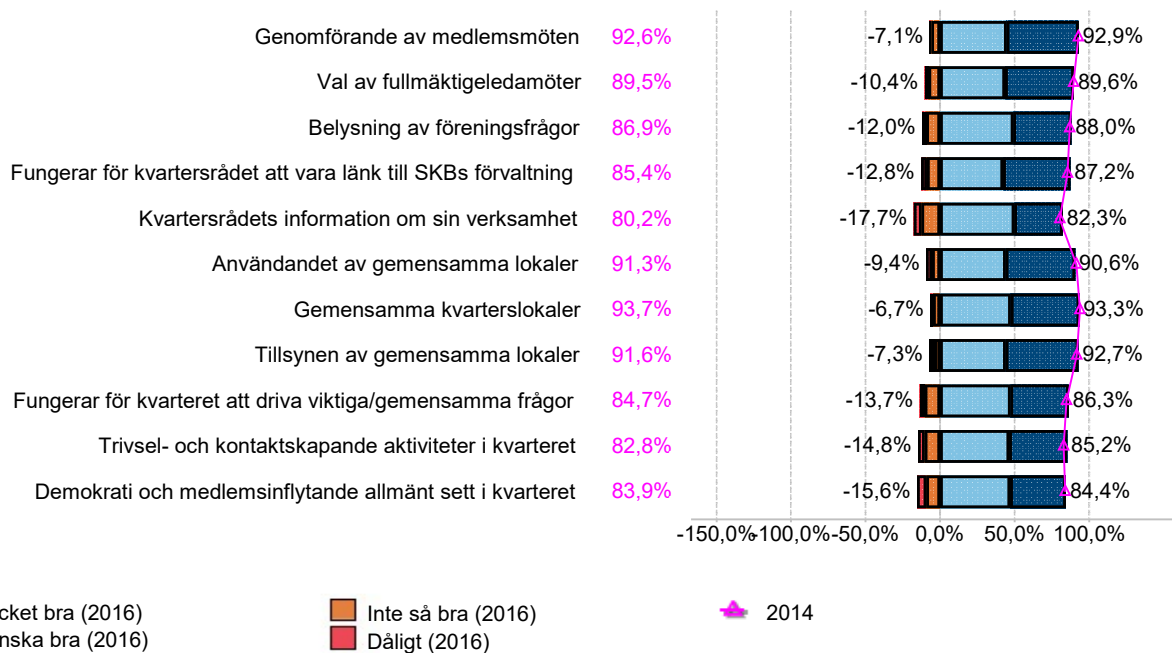


Mycket bra (2016)  
Ganska bra (2016)

Inte så bra (2016)  
Dåligt (2016)

2014

## Kvartersråd



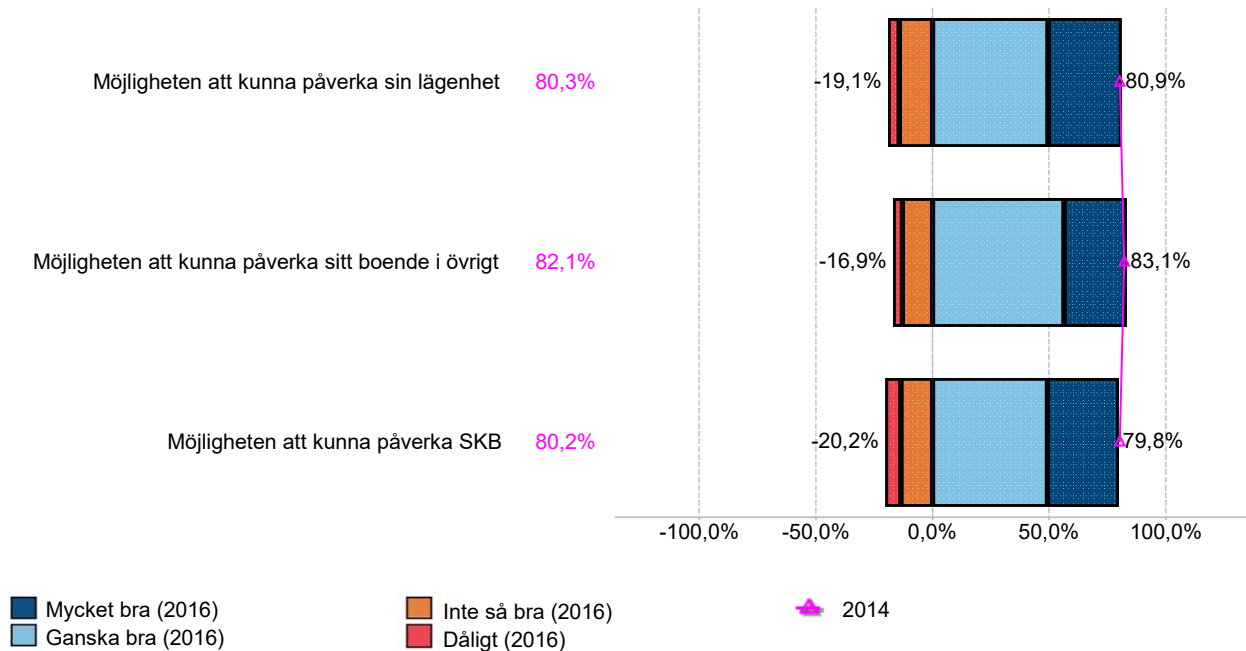
Mycket bra (2016)  
Ganska bra (2016)

Inte så bra (2016)  
Dåligt (2016)

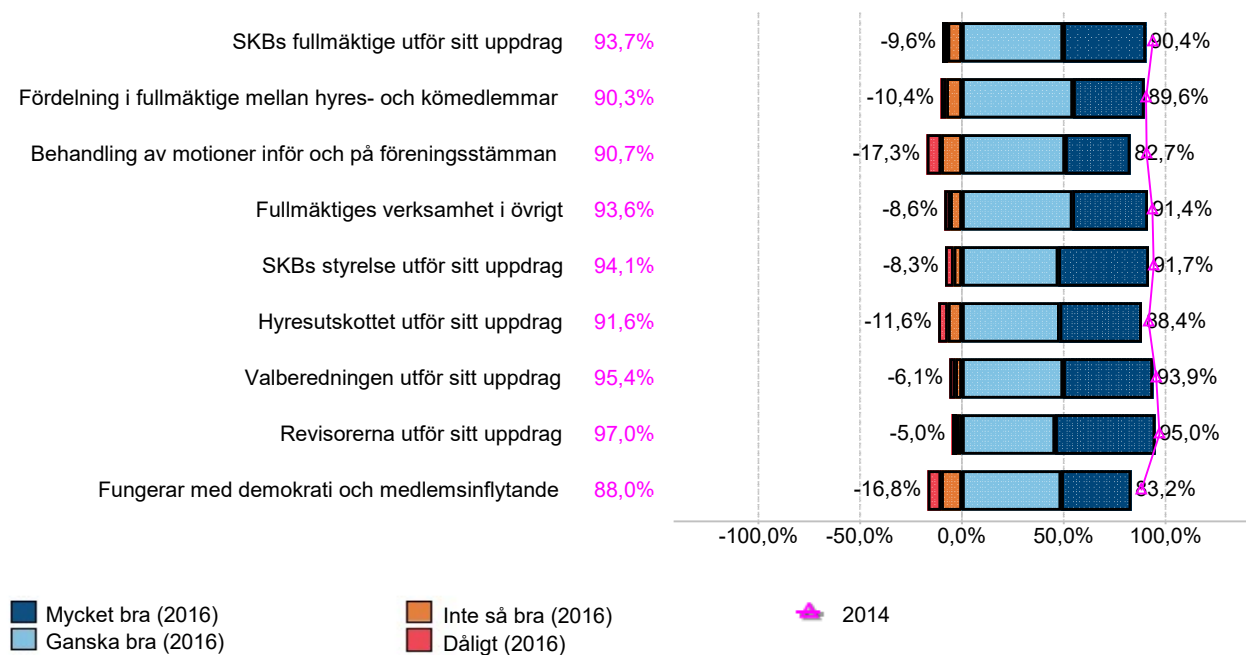
2014



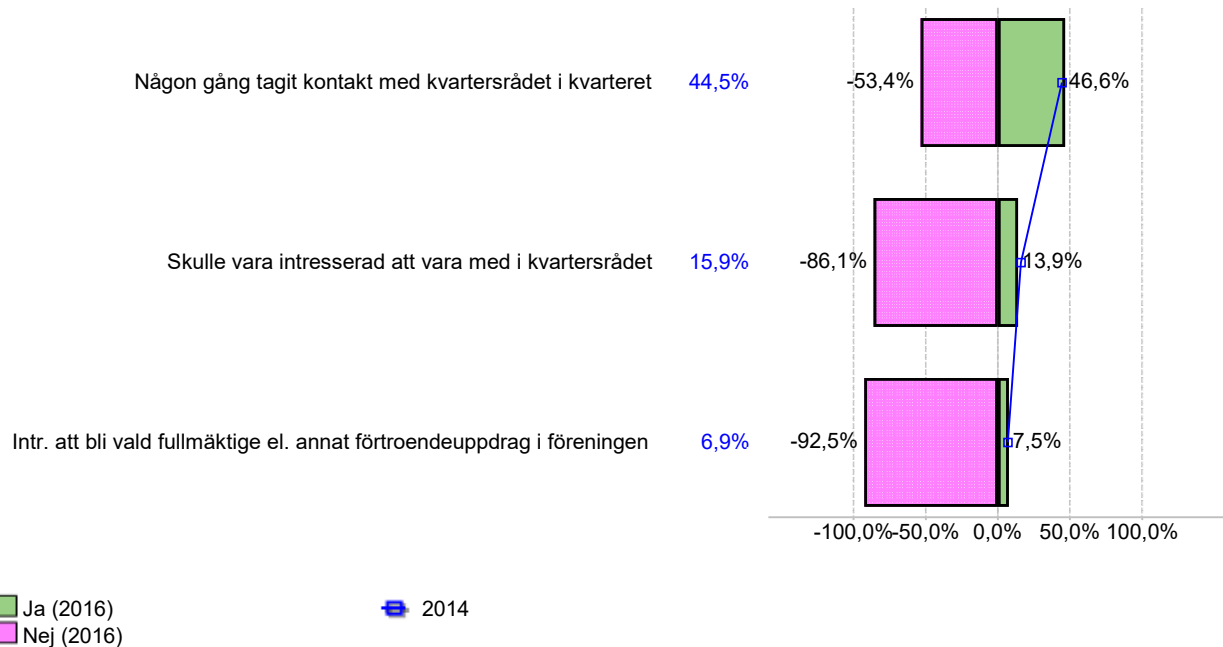
## Påverkan



## Organisation



## Engagemang



## Medlemsinflytande

