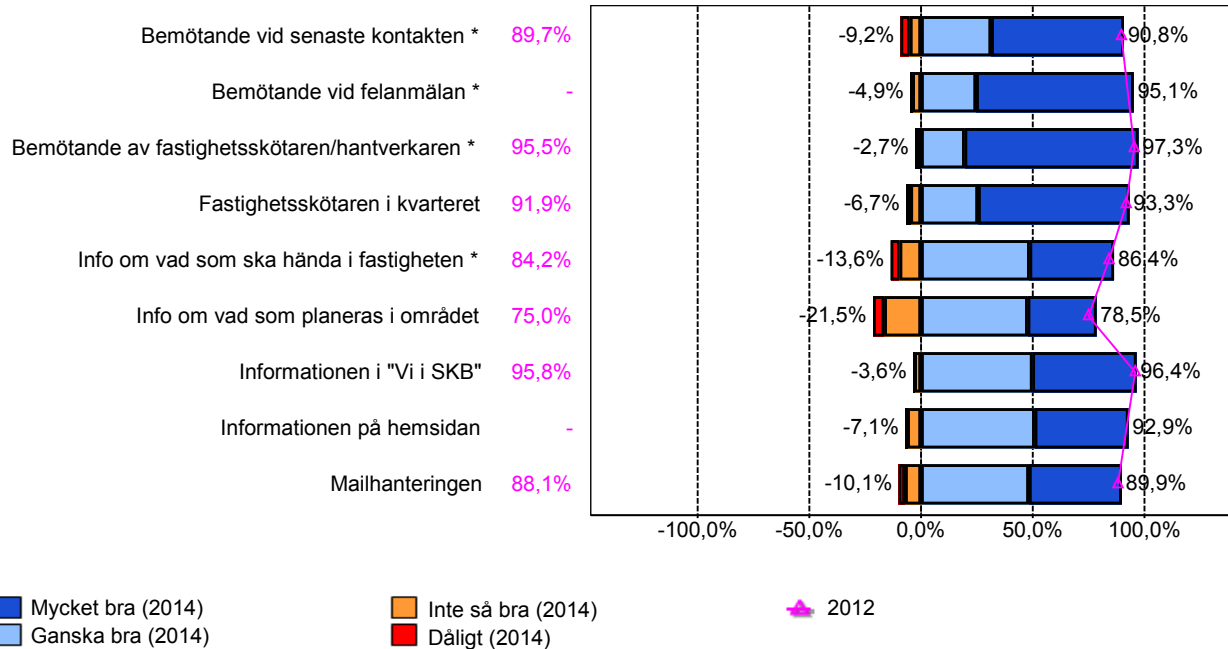


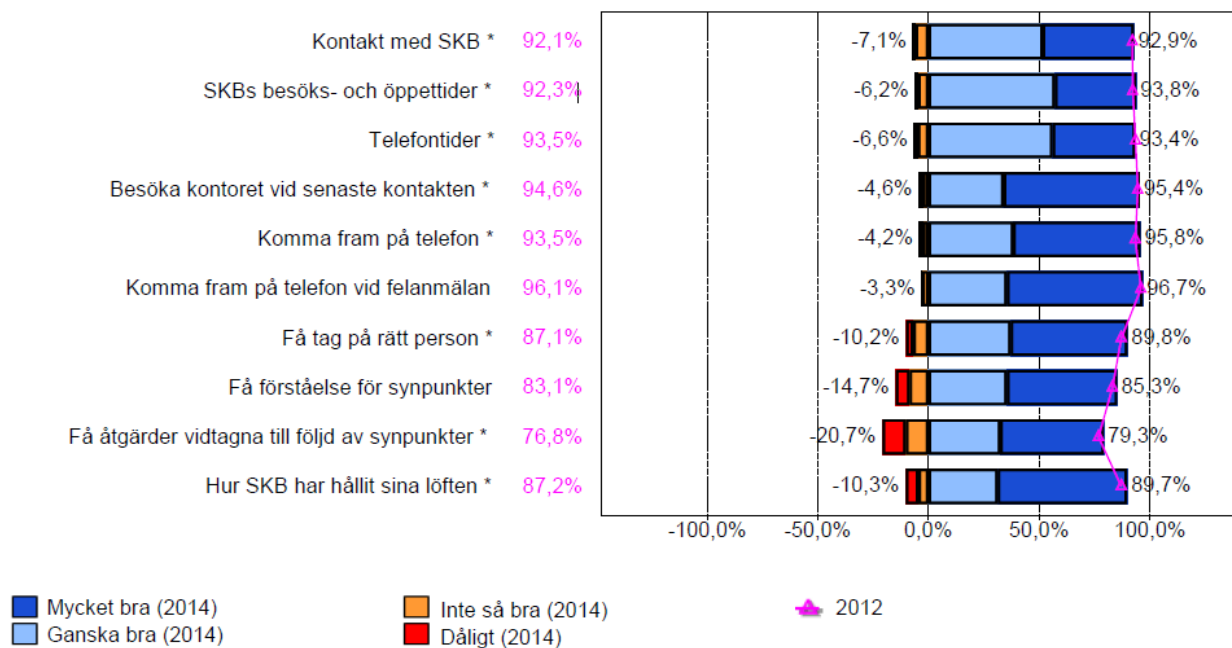
Frågor med en asterisk (*) ingår i extern benchmark

Ta kunden på allvar



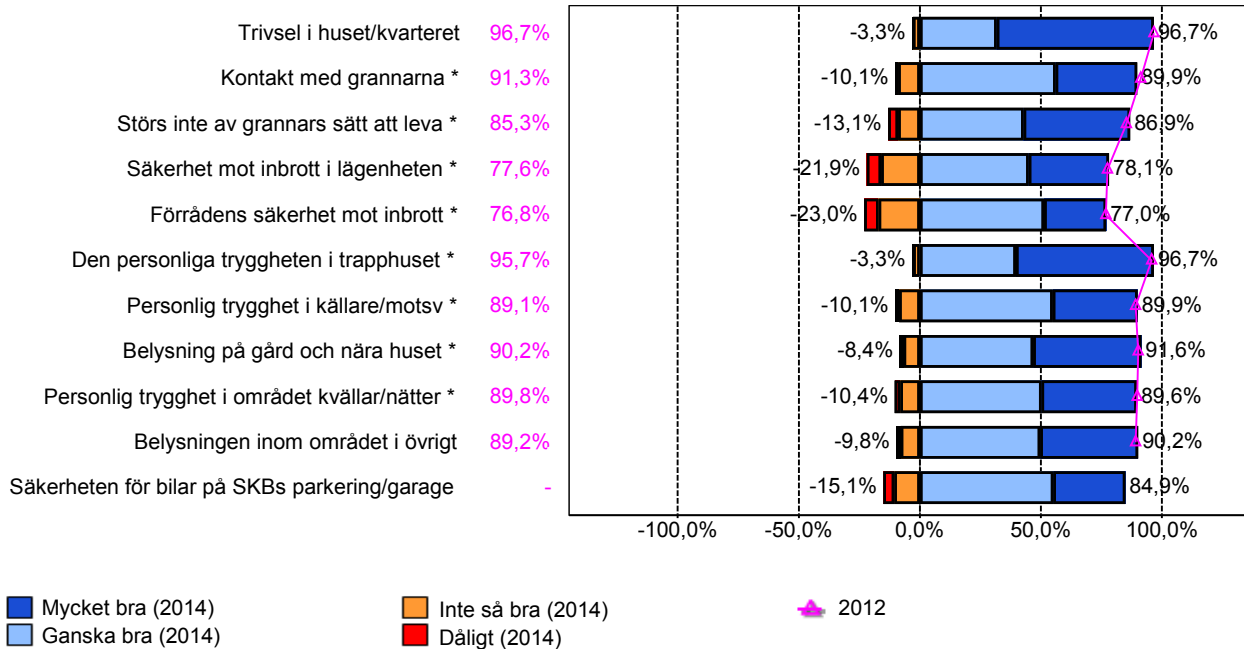
Frågor med en asterisk (*) ingår i extern benchmark

Ta kunden på allvar



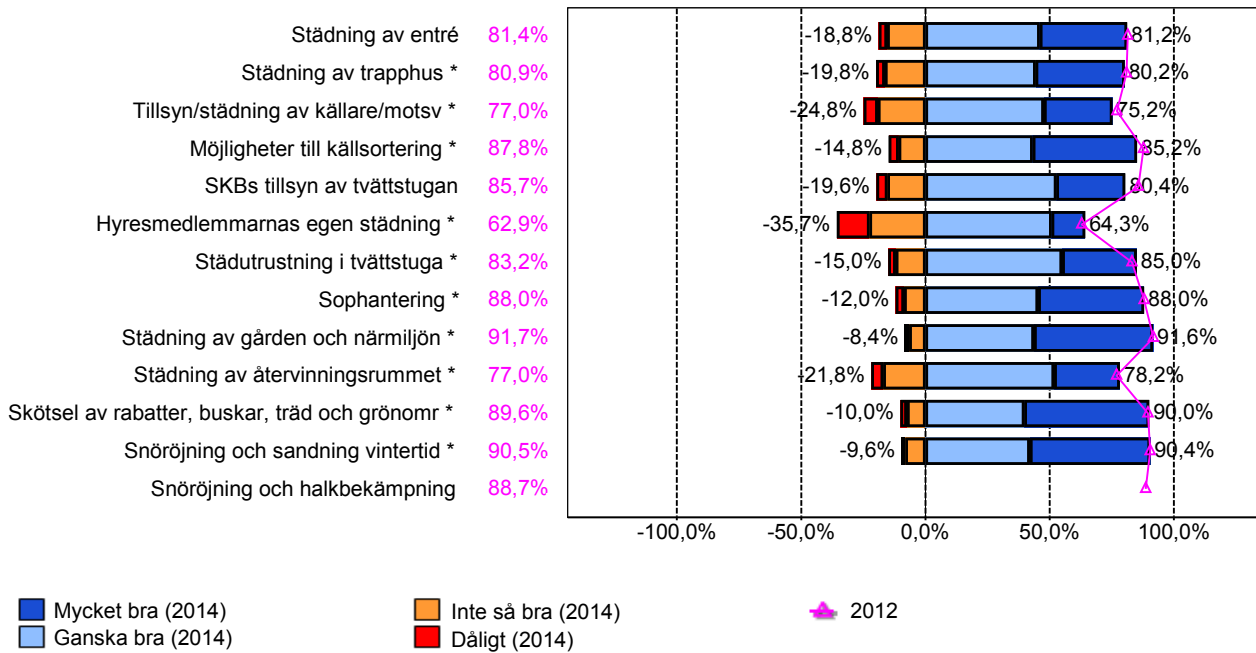
Frågor med en asterisk (*) ingår i extern benchmark

Trygghet

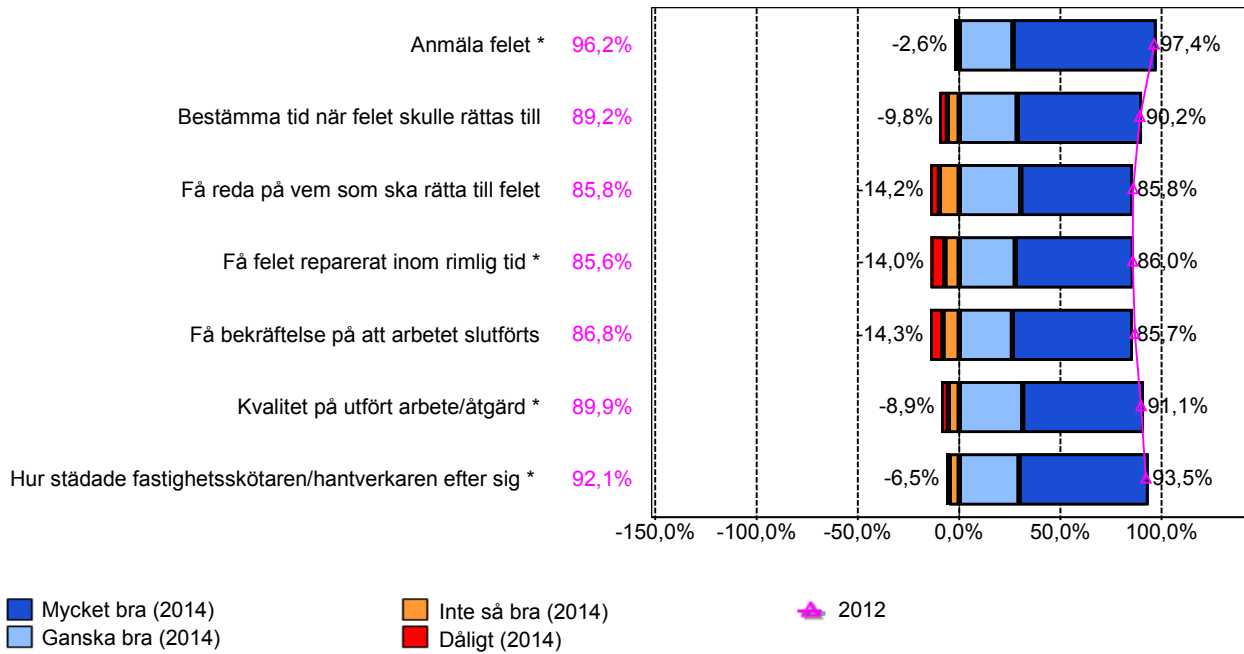


Frågor med en asterisk (*) ingår i extern benchmark

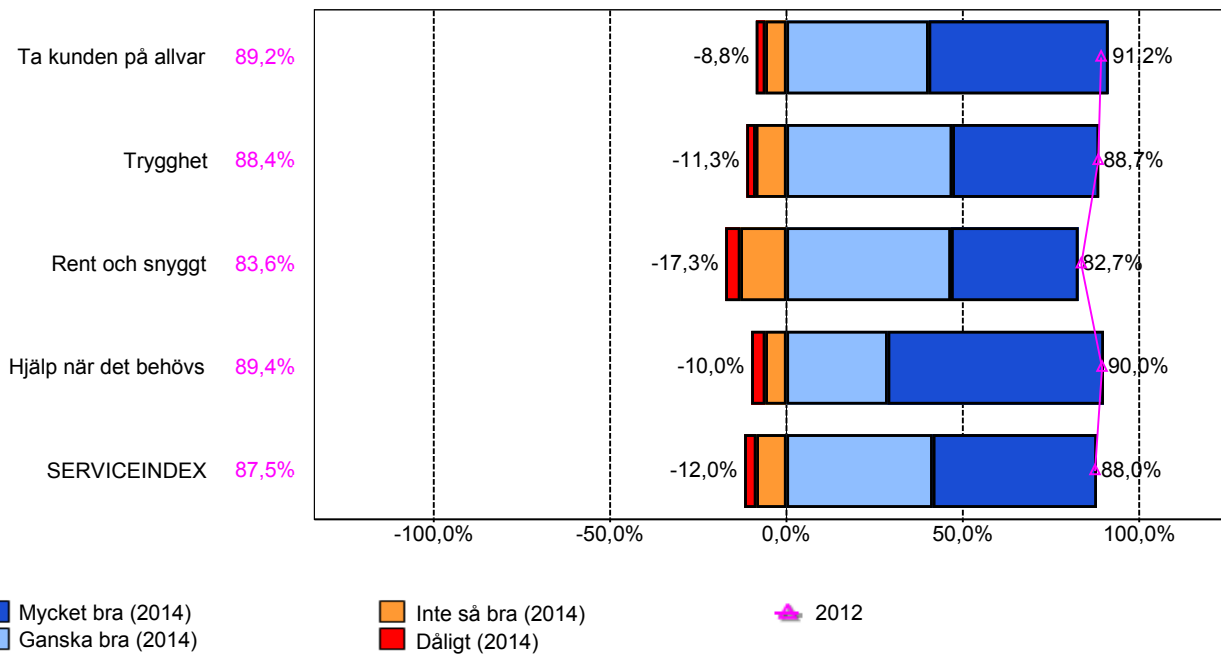
Rent & snyggt



Frågor med en asterisk (*) ingår i extern benchmark **Hjälp när det behövs**

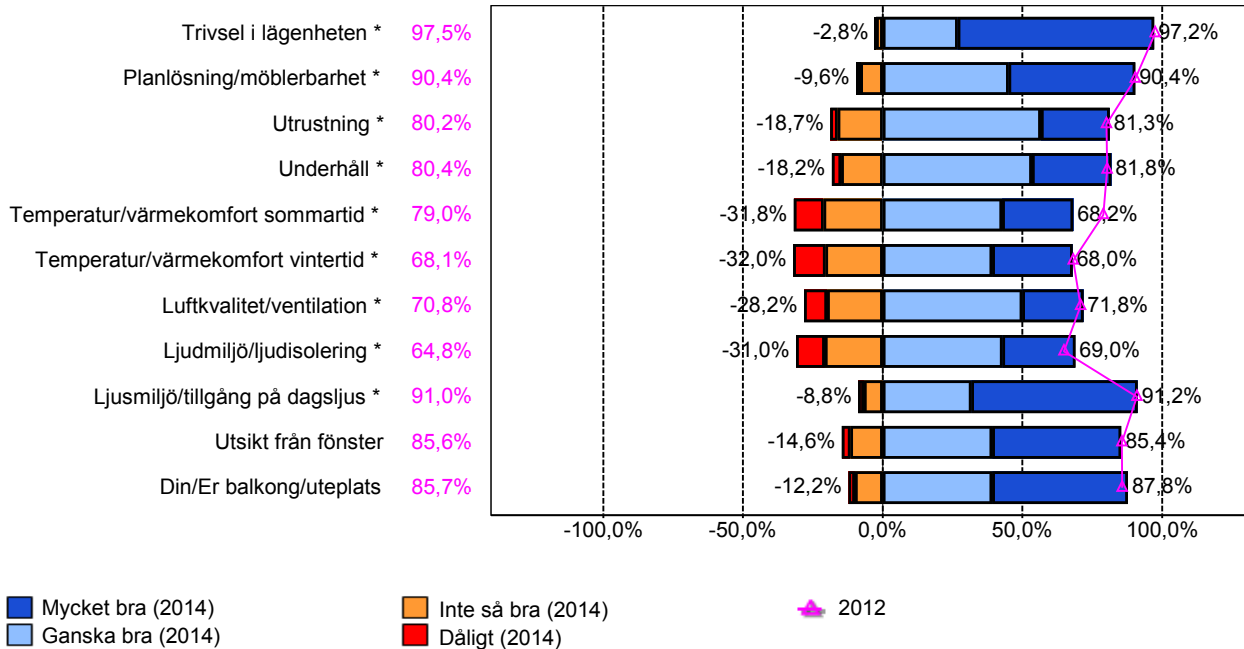


Serviceindex



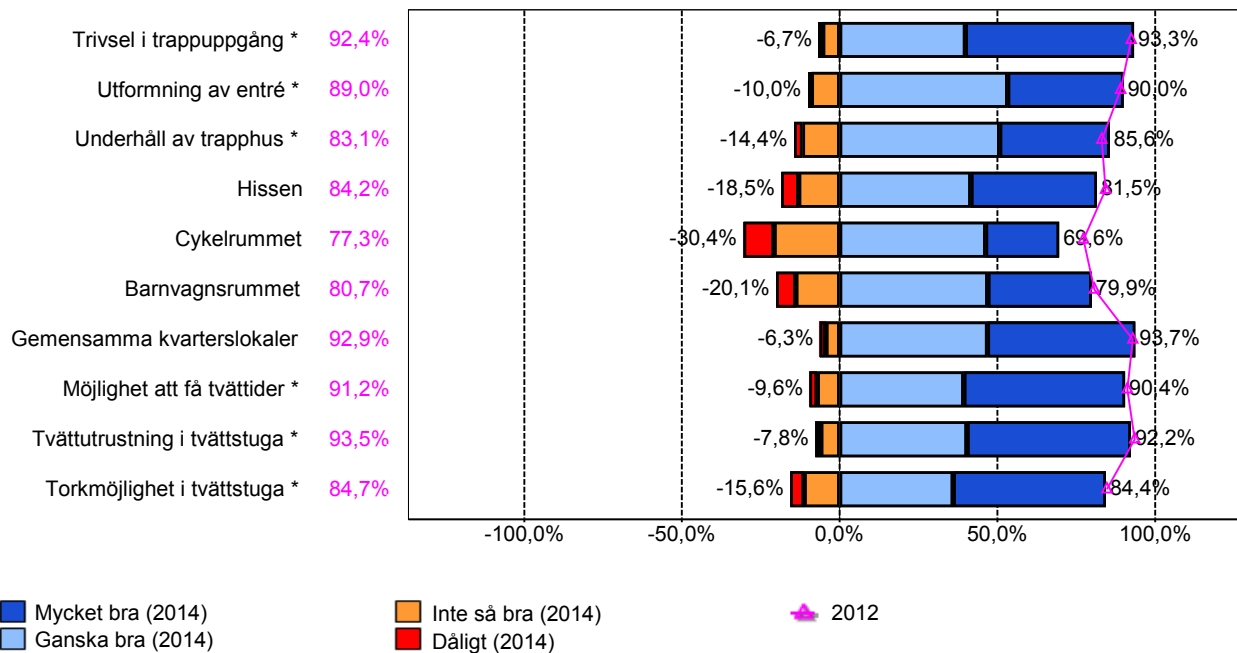
Frågor med en asterisk (*) ingår i extern benchmark

Lägenheten



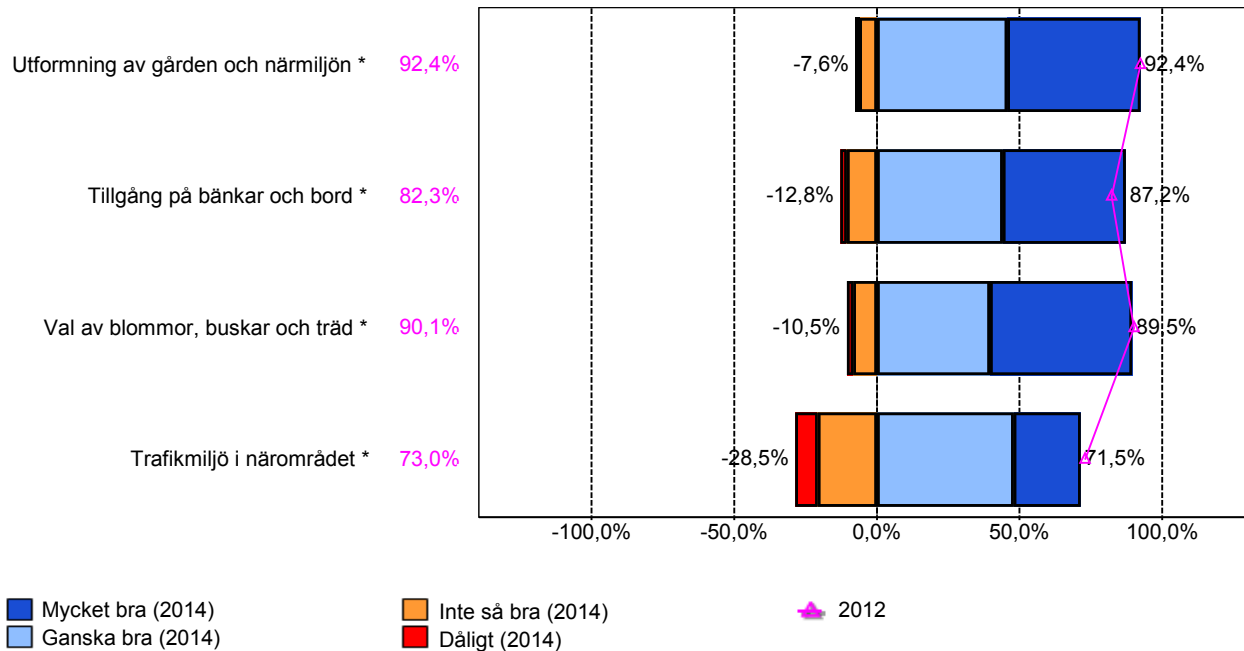
Frågor med en asterisk (*) ingår i extern benchmark

Allmänna utrymmen

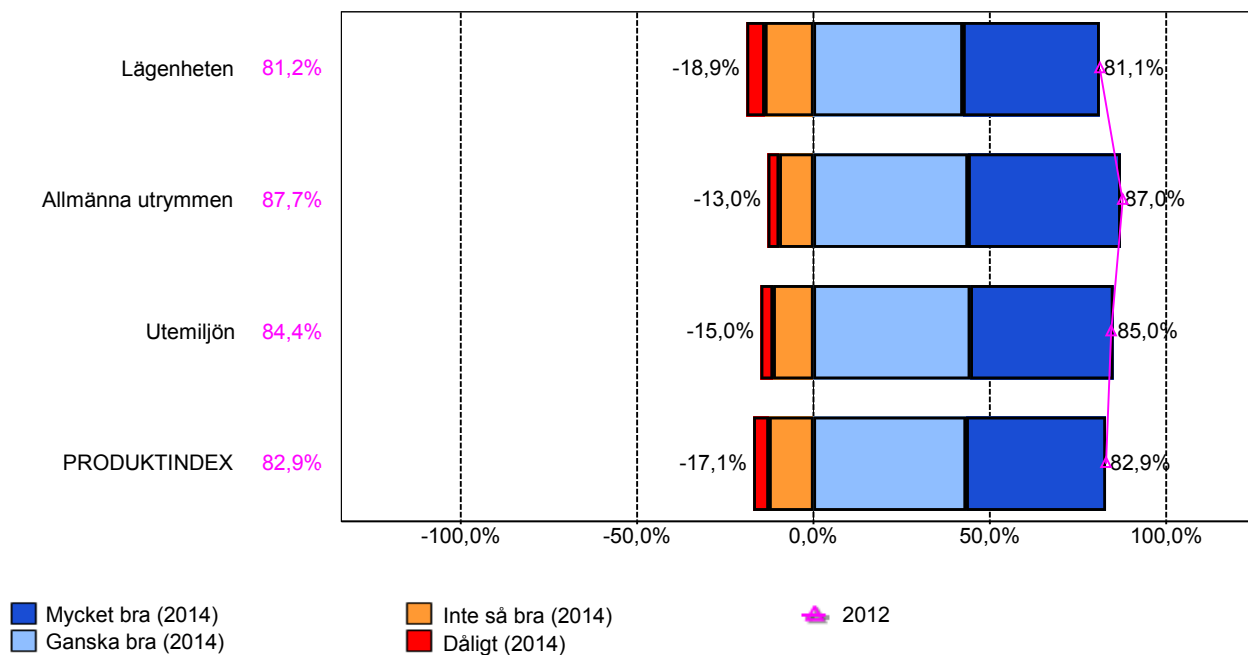


Frågor med en asterisk (*) ingår i extern benchmark

Utemiljön



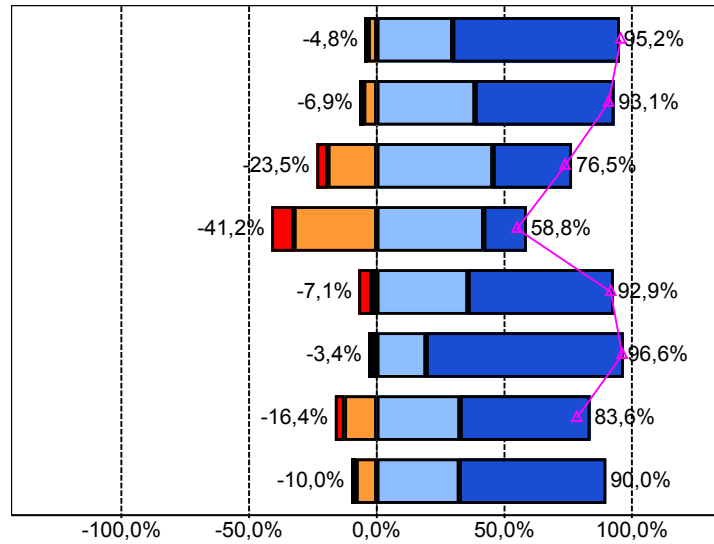
Produktindex



Frågor med en asterisk (*) ingår i extern benchmark

Profil

Trivsel med SKB *	95,5%
SKB är mån om hyresgästerna *	90,8%
Känna igen SKBs övriga medarbetare *	73,7%
Känna igen entreprenörer som SKB anlitar *	54,9%
Talat väl om SKB som värd och förvaltare *	91,6%
Kan rek. SKB som värd och förvaltare *	96,2%
Viktigt att just SKB äger fastigheten	78,4%
Viktigt att SKB är en medlemsägd förening	-

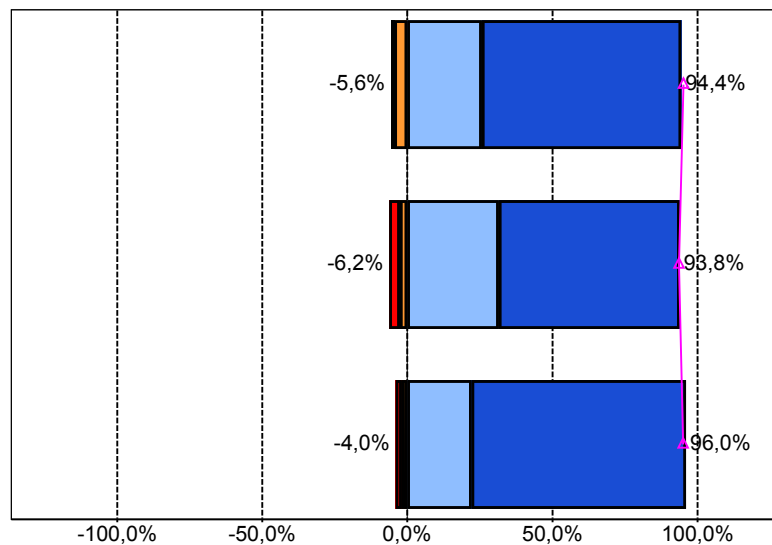


■ Mycket bra el. motsv. (2014)
 ■ Inte så bra el. motsv. (2014)
 ▲ 2012
■ Ganska bra el. motsv. (2014)
 ■ Dåligt el. motsv. (2014)

Frågor med en asterisk (*) ingår i extern benchmark

Attraktivitet

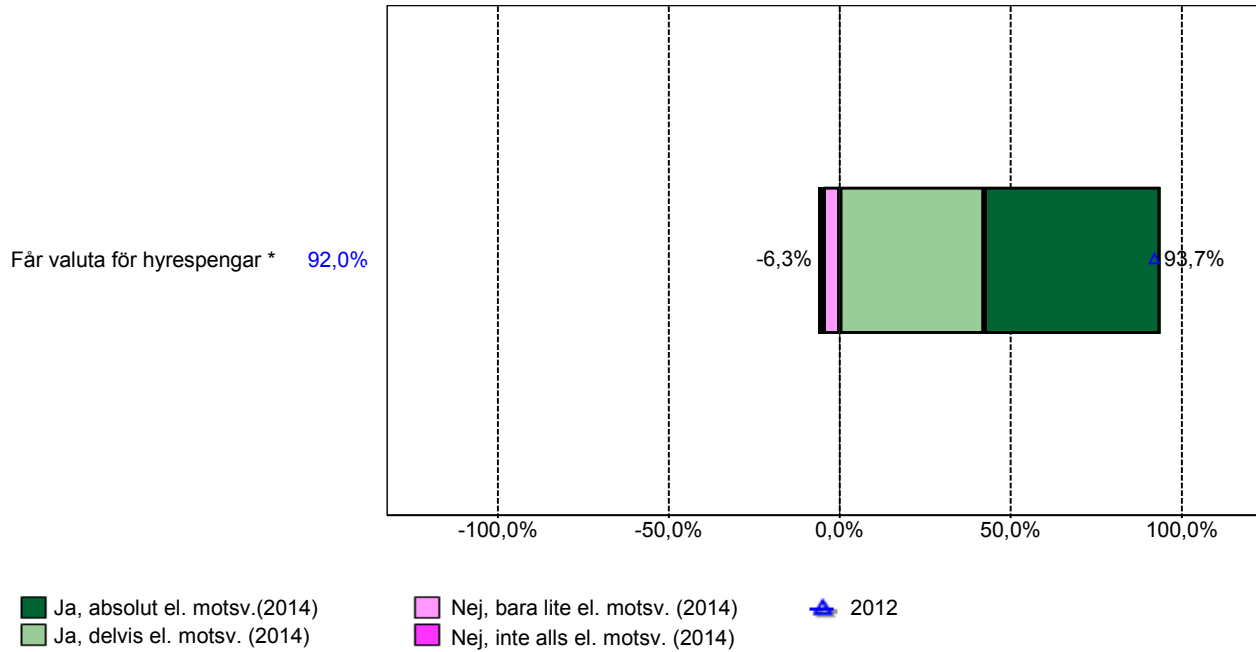
Trivsel i stadsdelen/bostadsområdet *	95,2%
Talat väl om kvarter *	93,6%
Kan rek. ngn att flytta till kvarter *	95,0%



■ Mycket bra el. motsv. (2014)
 ■ Inte så bra el. motsv. (2014)
 ▲ 2012
■ Ganska bra el. motsv. (2014)
 ■ Dåligt el. motsv. (2014)

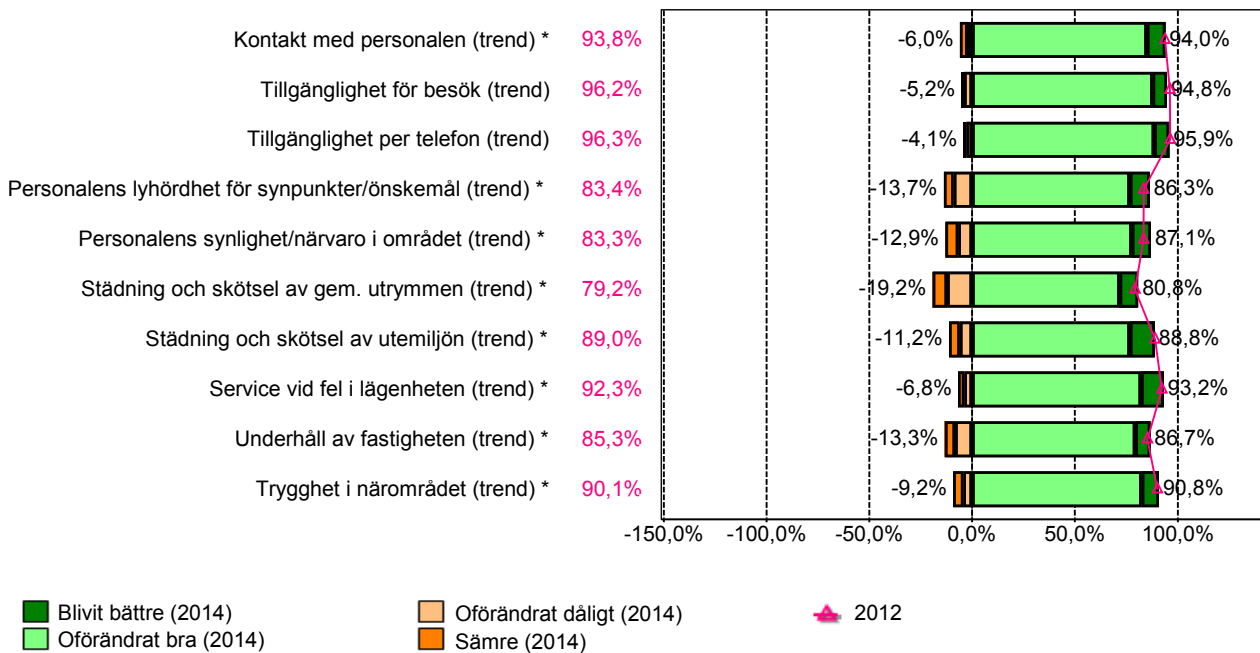
Frågor med en asterisk (*) ingår i extern benchmark

Valuta för hyran

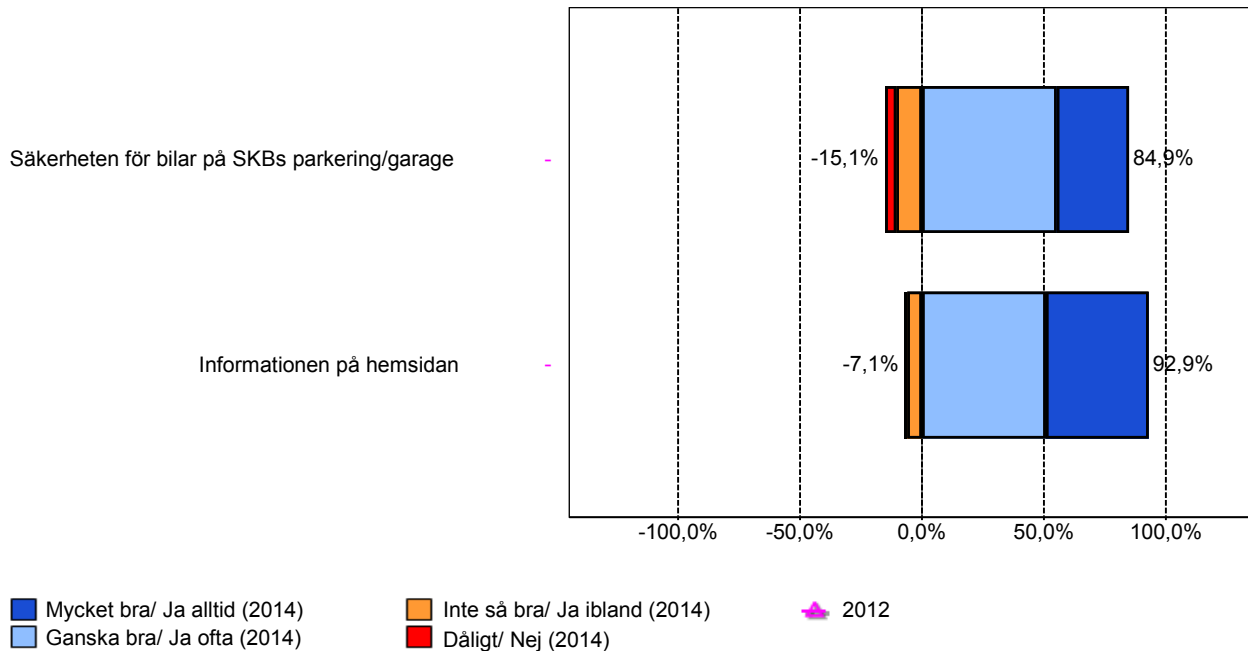


Frågor med en asterisk (*) ingår i extern benchmark

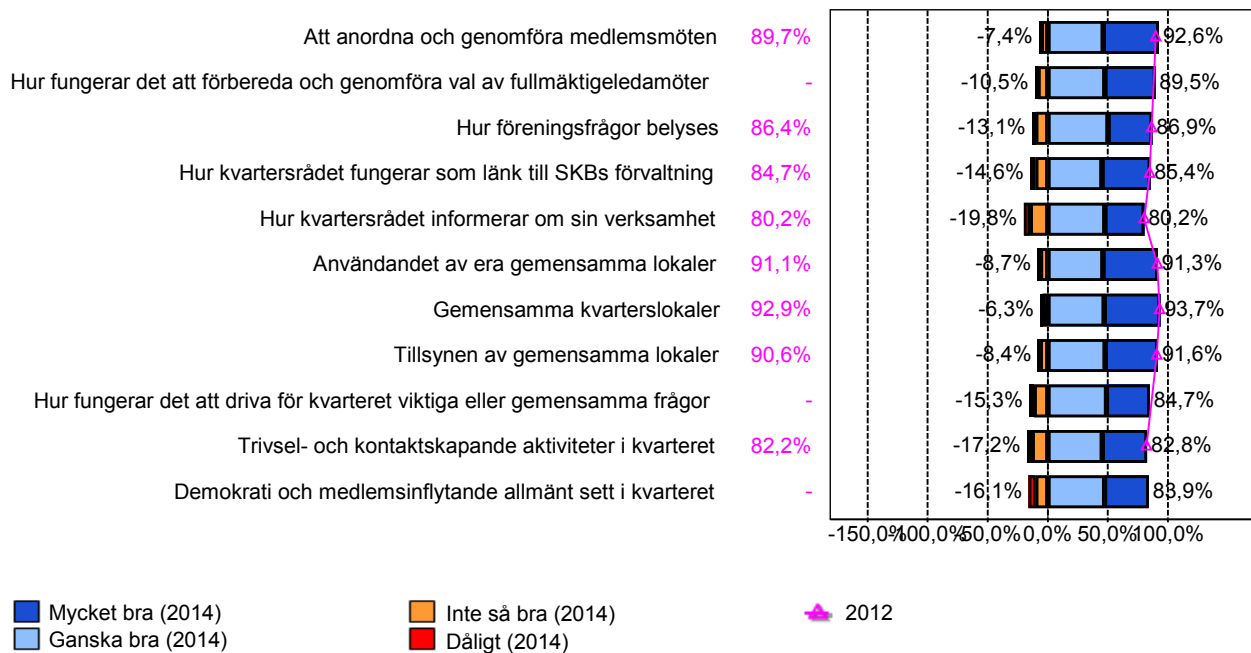
Trender



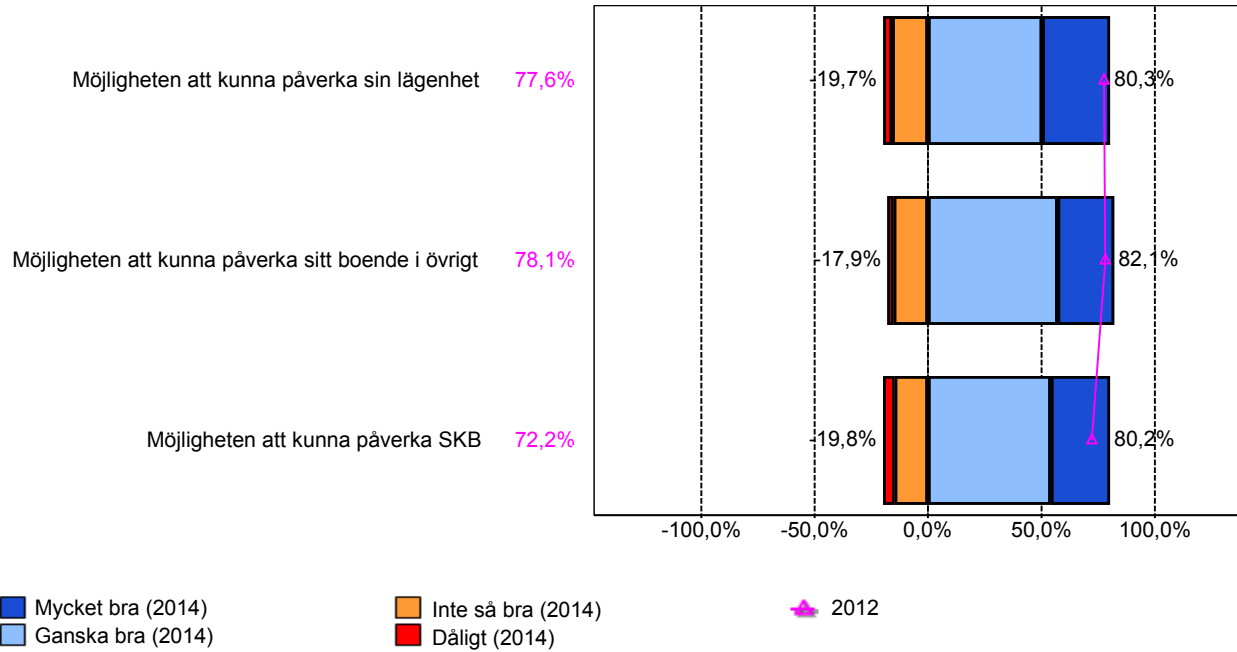
Skräddarsydda frågor



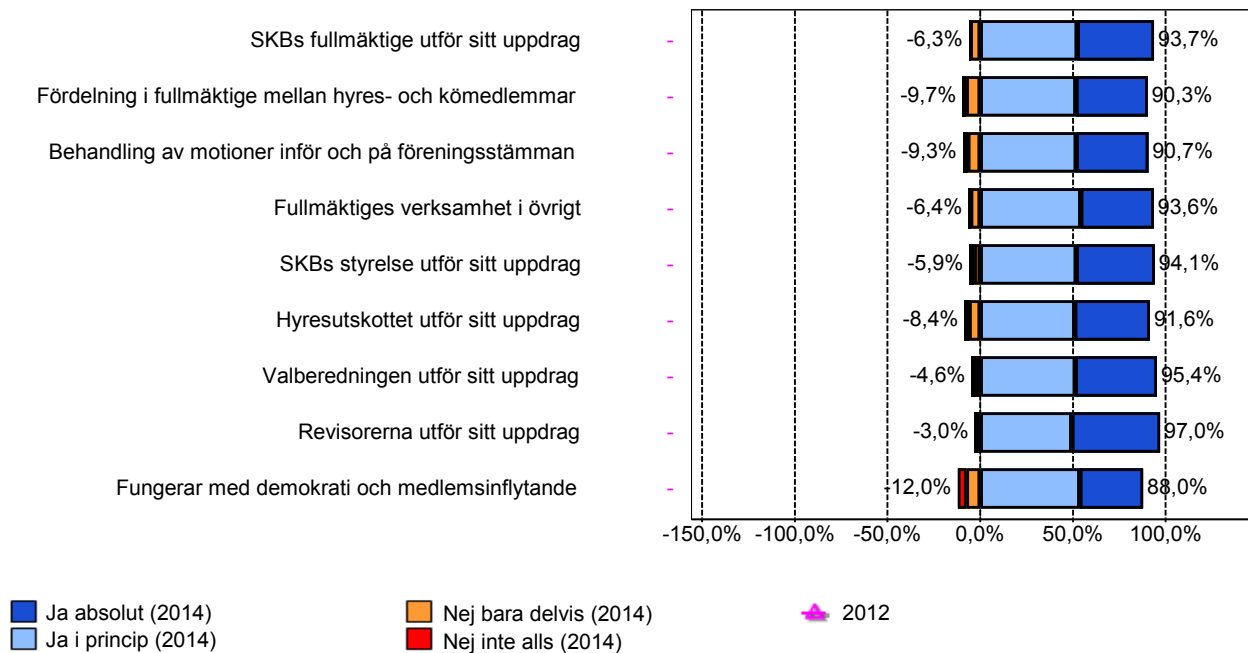
Kvartersråd



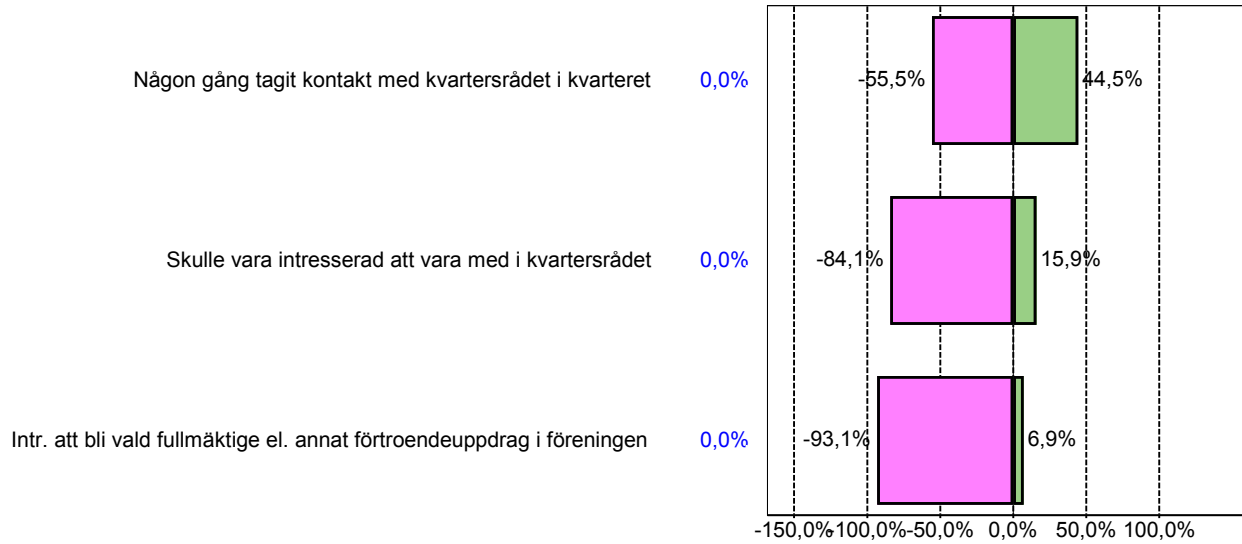
Påverkan



Organisation

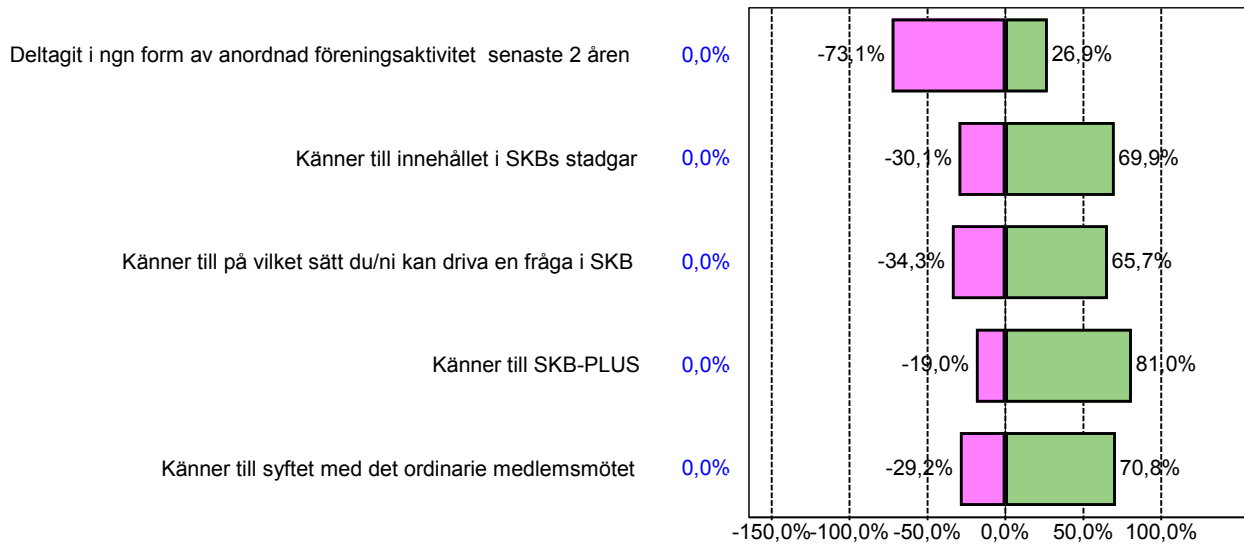


Engagemang



■ Ja (2014)
 ■ 2012
 ■ Nej (2014)

Medlemsinflytande



■ Ja (2014)
 ■ 2012
 ■ Nej (2014)