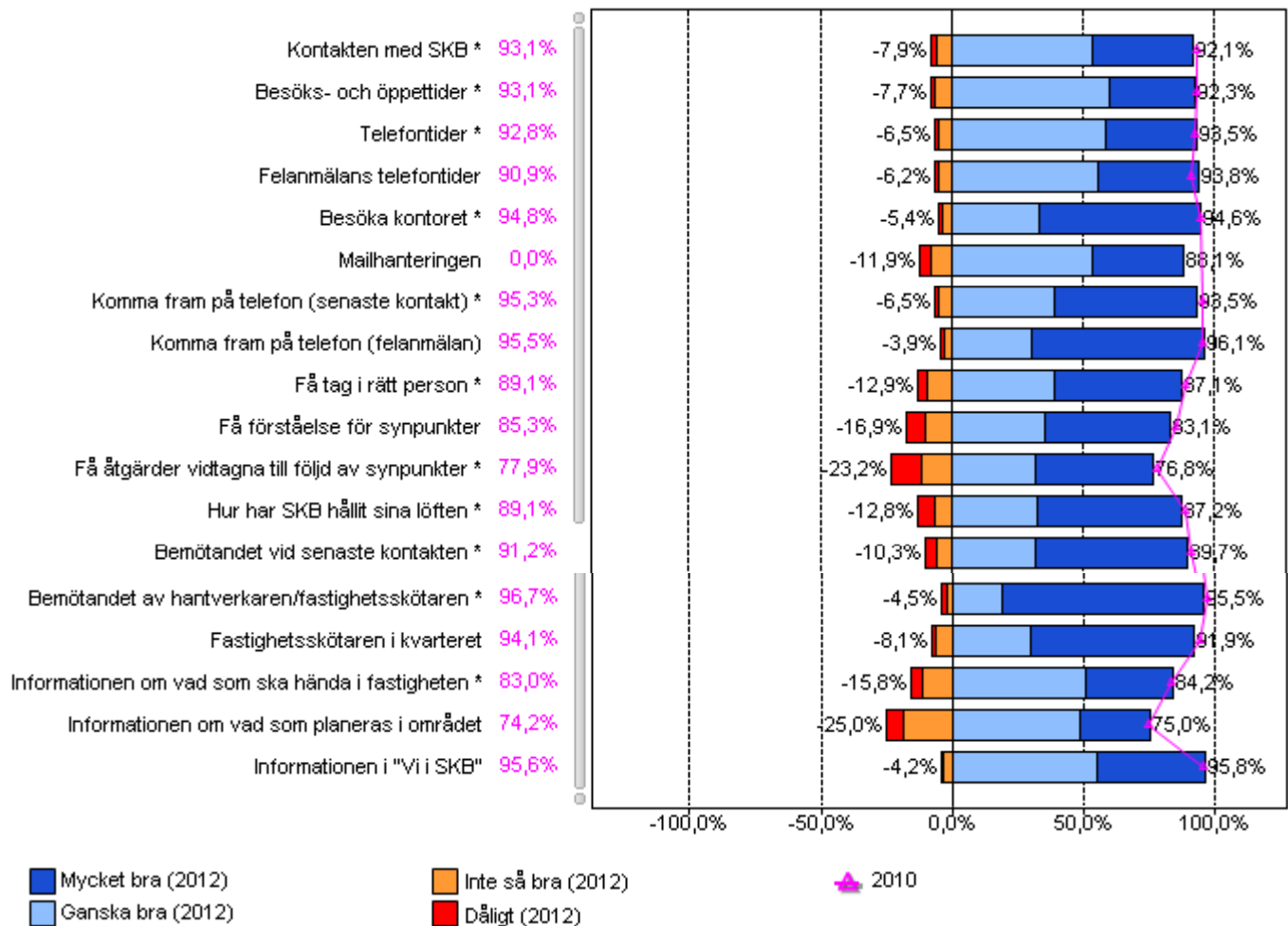


Frågor med en asterisk (\*) ingår i extern benchmark

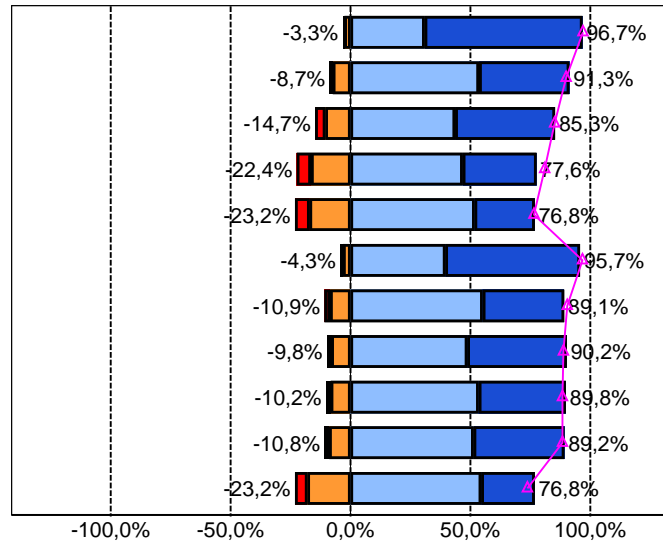
## I a kunden på allvar



Frågor med en asterisk (\*) ingår i extern benchmark

## Trygghet

Trivseln i huset/kvarteret	96,9%
Kontakten med grannarna *	89,9%
Att inte bli störd av grannarnas sätt att leva *	85,1%
Säkerhet mot inbrott i lägenheten *	81,0%
Säkerheten mot inbrott i förrådsutrymmen *	76,5%
Personliga tryggheten i trapphuset *	96,7%
Personliga tryggheten i källare/motsv *	90,4%
Belysningen på gården och nära huset *	88,8%
Personliga tryggheten i området kvällar och nätter *	88,4%
Belysningen inom området i övrigt	88,4%
Säkerheten för bilar på parkeringen	73,7%



Mycket bra (2012)  
Ganska bra (2012)

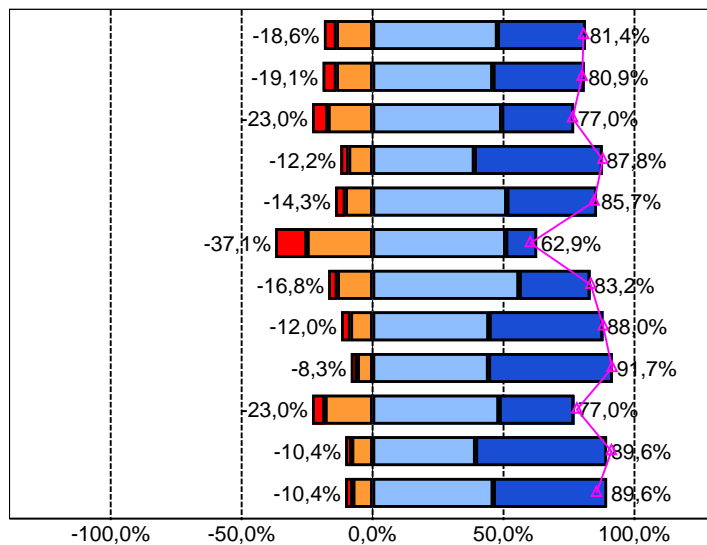
Inte så bra (2012)  
Dåligt (2012)

2010

Frågor med en asterisk (\*) ingår i extern benchmark

## Rent & snyggt

Städningen av entrén	80,6%
Städningen av trapphuset i övrigt *	80,0%
Tillsynen/städningen av källare/motsv *	76,4%
Möjligheten till källsortering *	87,9%
Tillsynen av tvättstugan	84,6%
Hyresmedlemmarnas städning av tvättstugan *	60,2%
Städutrustningen *	83,3%
Sopphanteringen *	88,1%
Städningen av gård och närmiljö *	91,4%
Städningen av återvinningsrum *	78,0%
Skötseln av rabatter, buskar, träd o gröna ytor *	91,2%
Snöröjning och halkbekämpning *	85,5%



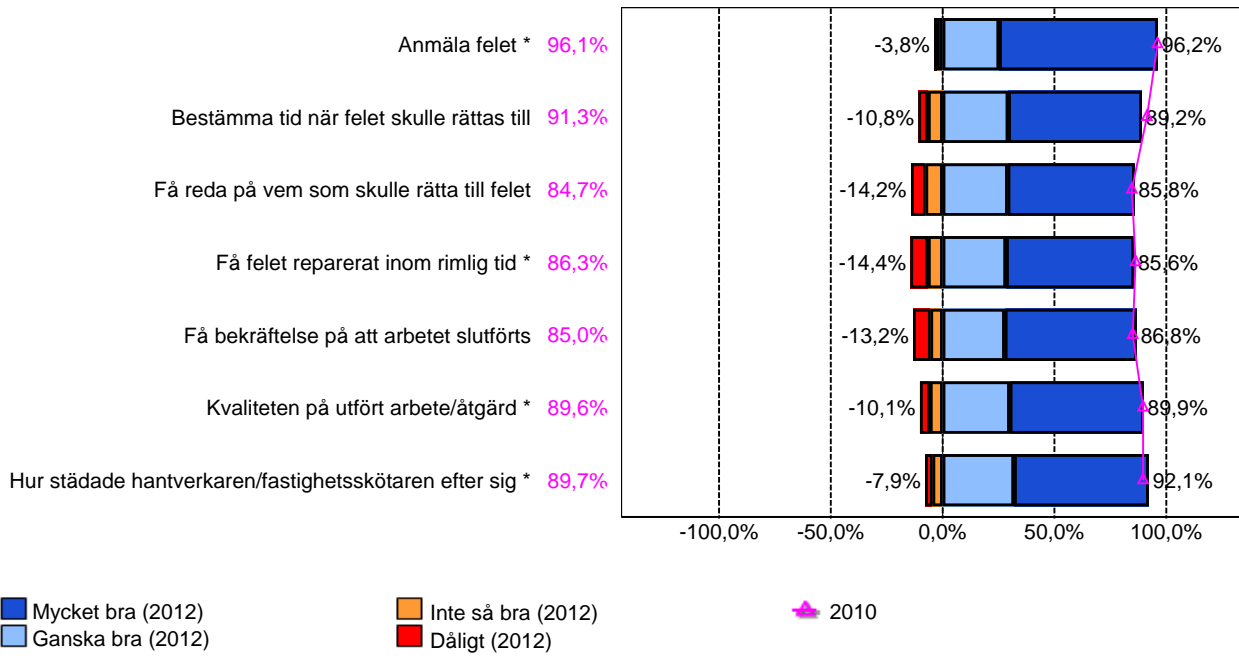
Mycket bra (2012)  
Ganska bra (2012)

Inte så bra (2012)  
Dåligt (2012)

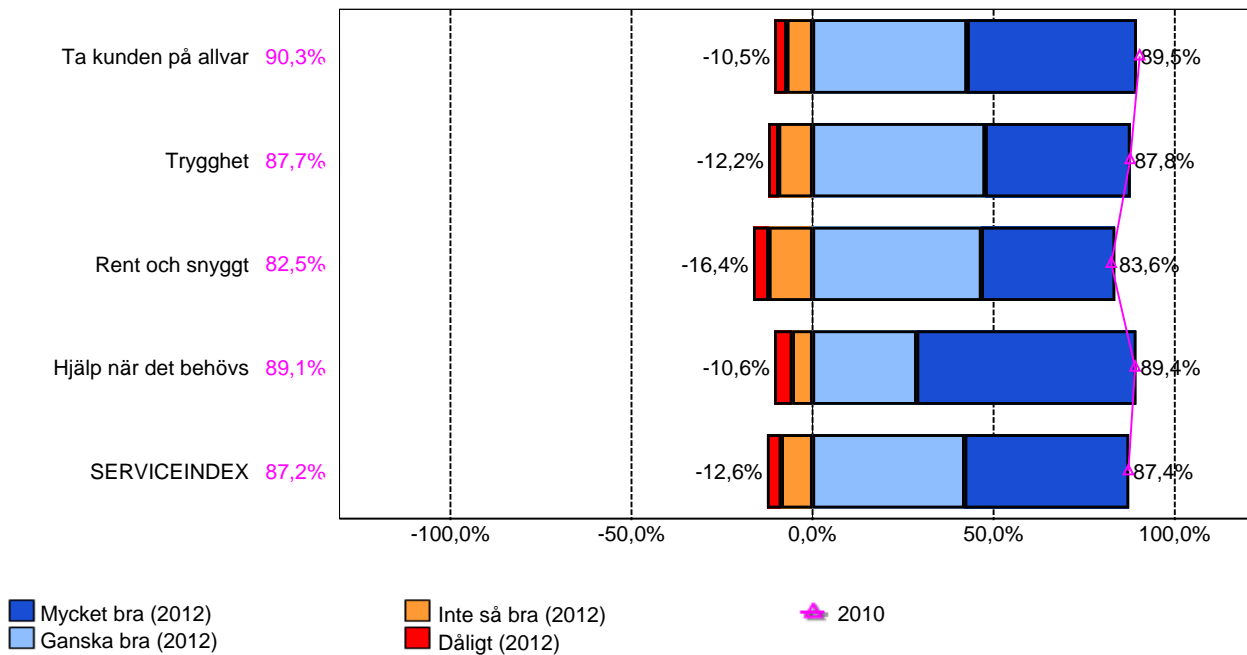
2010

Frågor med en asterisk (\*) ingår i extern benchmark

### Hjälp när det behövs

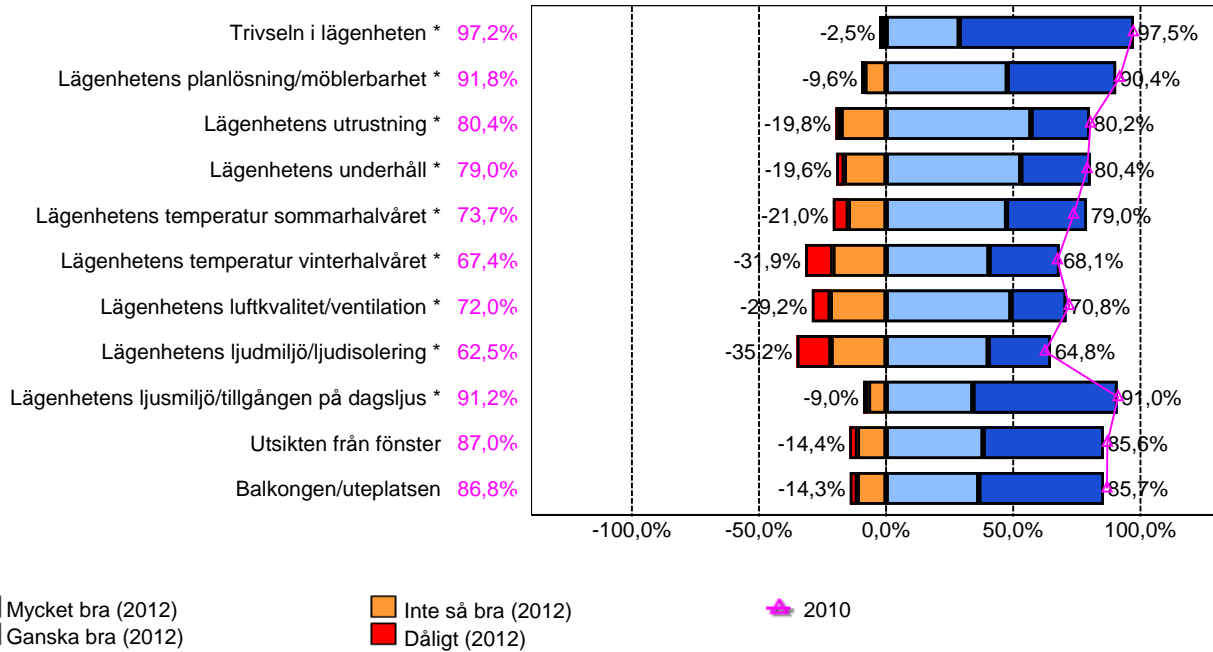


### Serviceindex



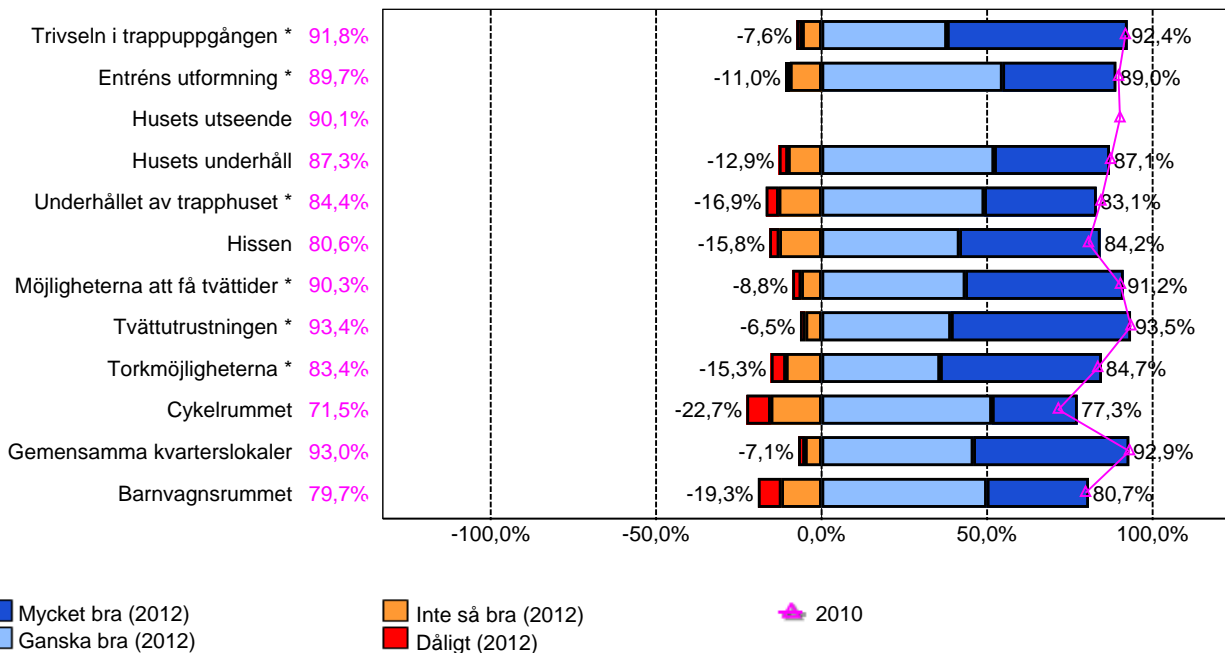
Frågor med en asterisk (\*) ingår i extern benchmark

## Lägenheten



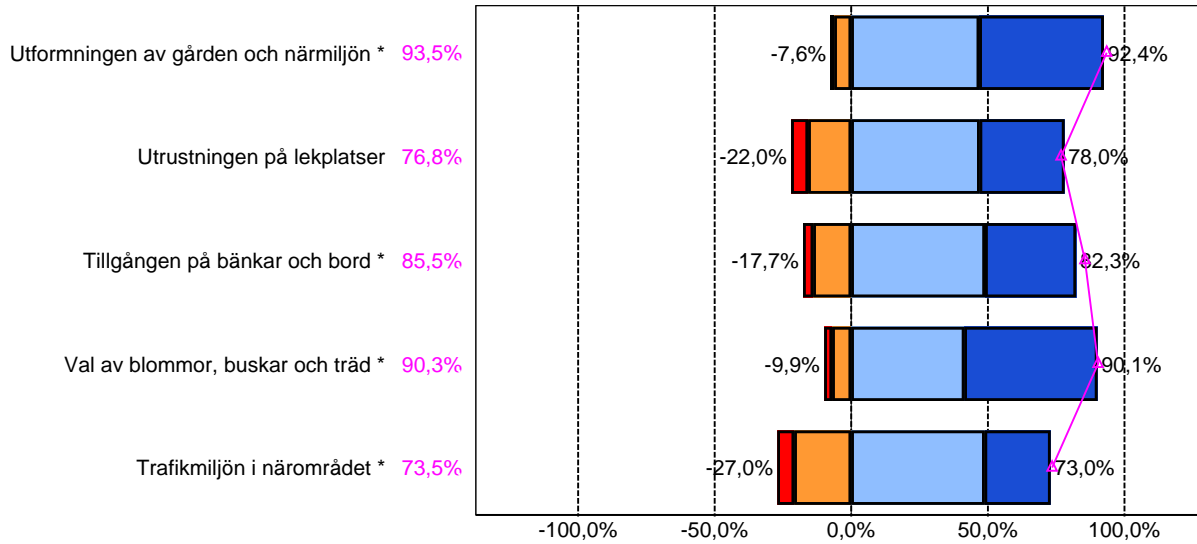
Frågor med en asterisk (\*) ingår i extern benchmark

## Allmänna utrymmen



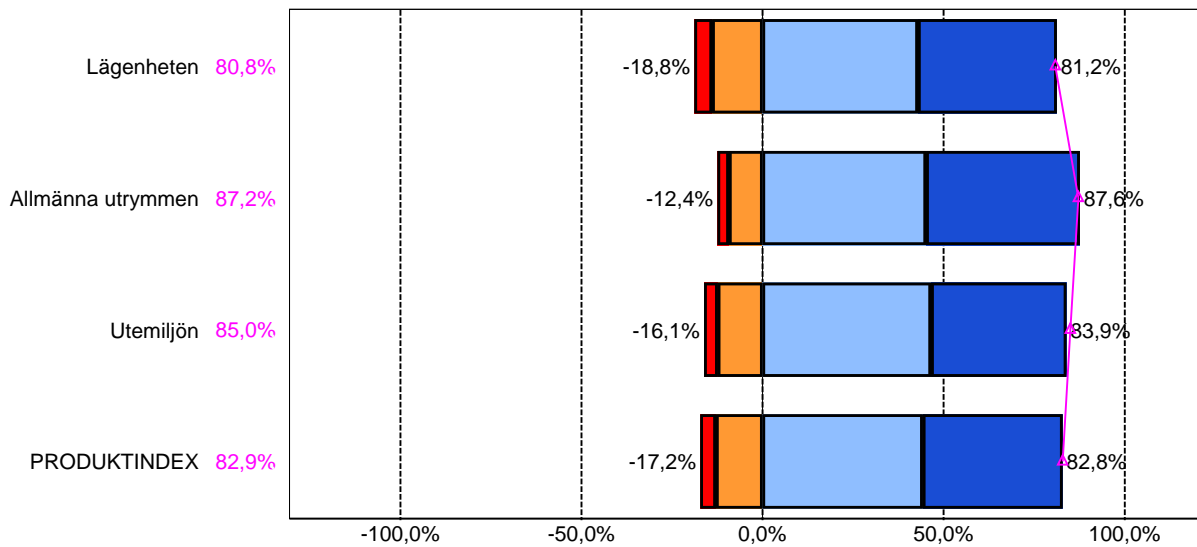
Frågor med en asterisk (\*) ingår i extern benchmark

### Utemiljön



■ Mycket bra (2012)      ■ Inte så bra (2012)      ◆ 2010  
■ Ganska bra (2012)      ■ Dåligt (2012)

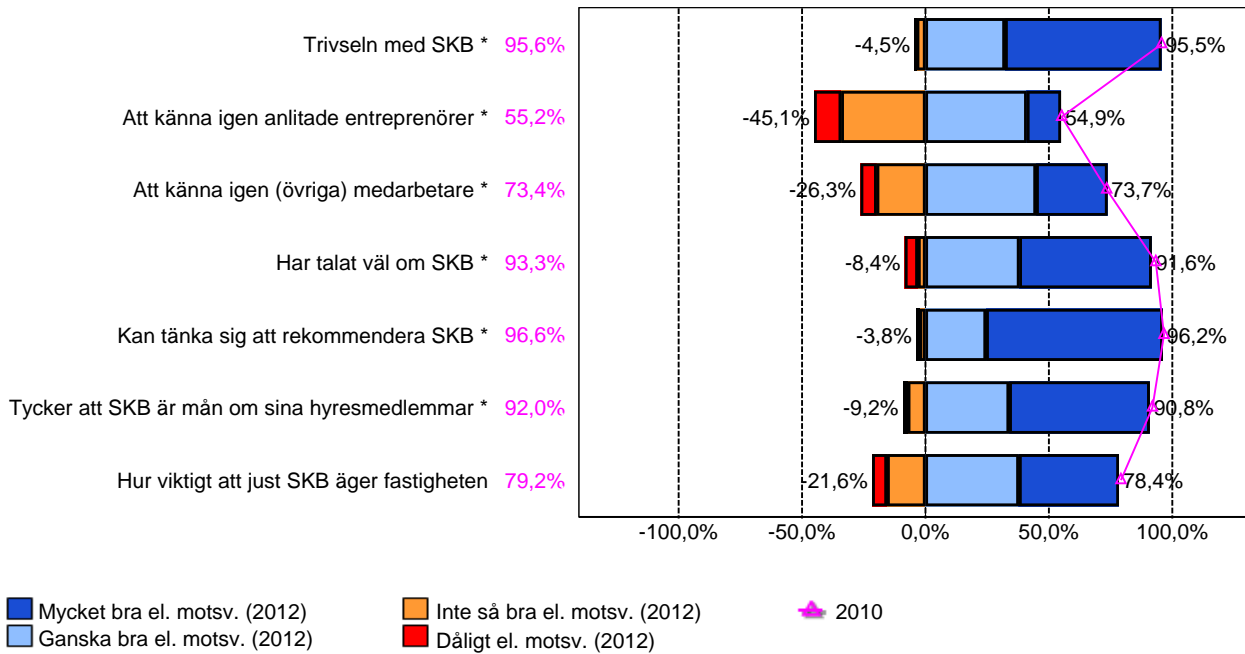
### Produktindex



■ Mycket bra (2012)      ■ Inte så bra (2012)      ◆ 2010  
■ Ganska bra (2012)      ■ Dåligt (2012)

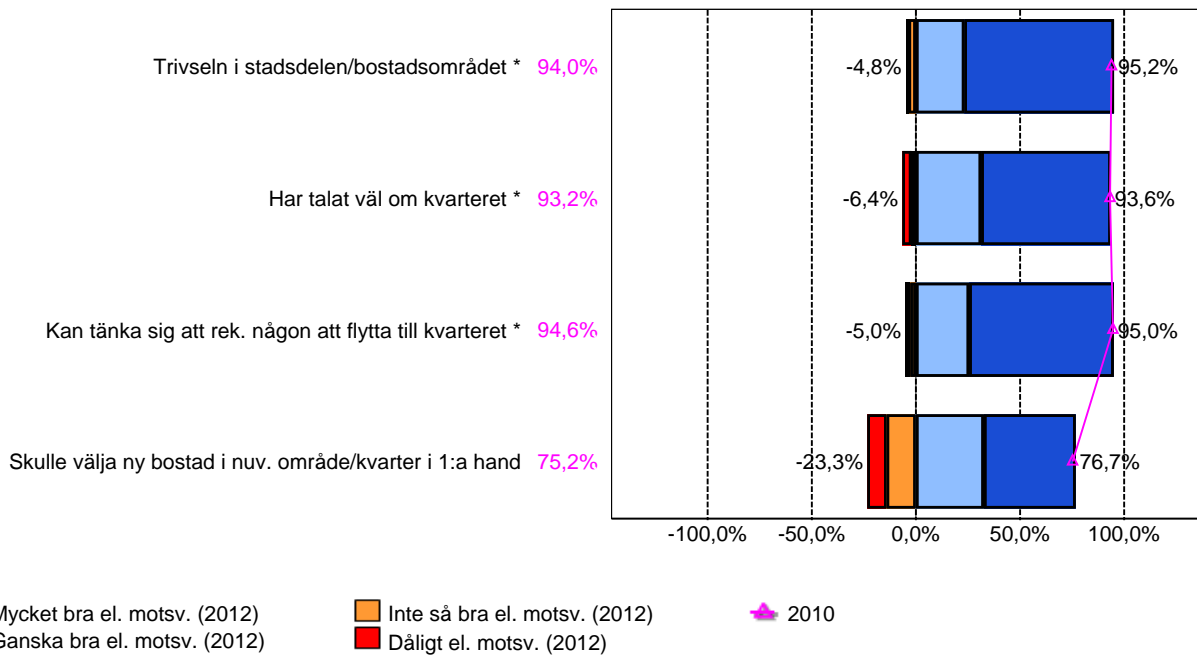
Frågor med en asterisk (\*) ingår i extern benchmark

### Profil



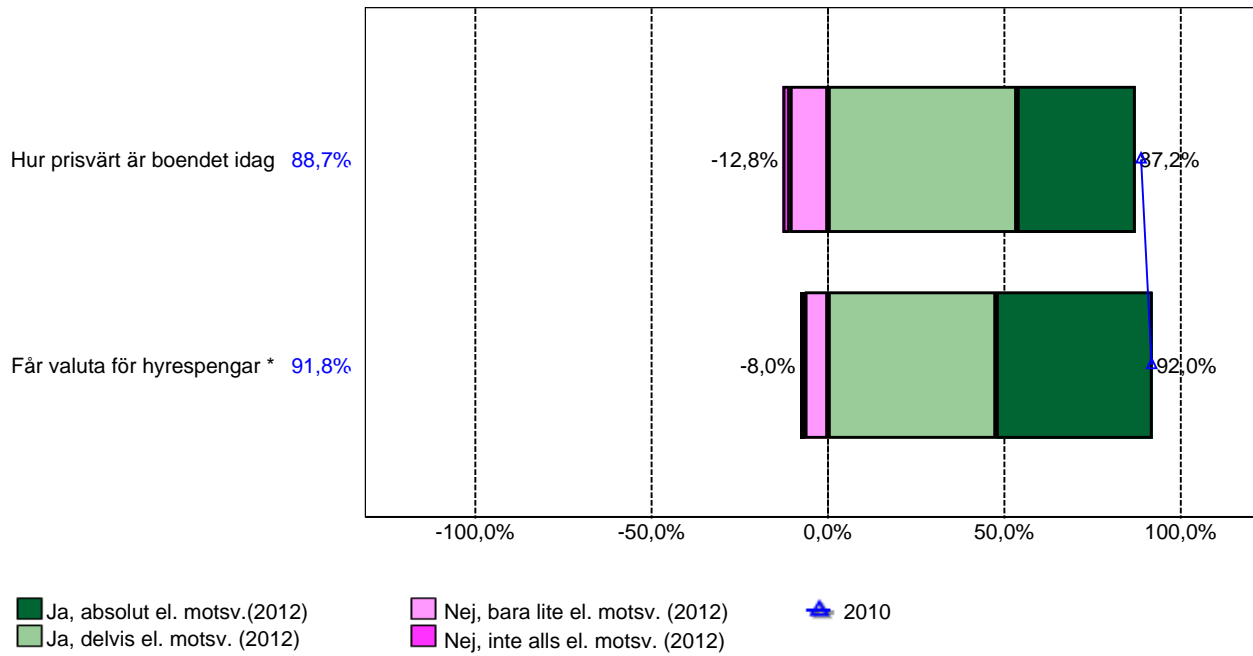
Frågor med en asterisk (\*) ingår i extern benchmark

### Attraktivitet

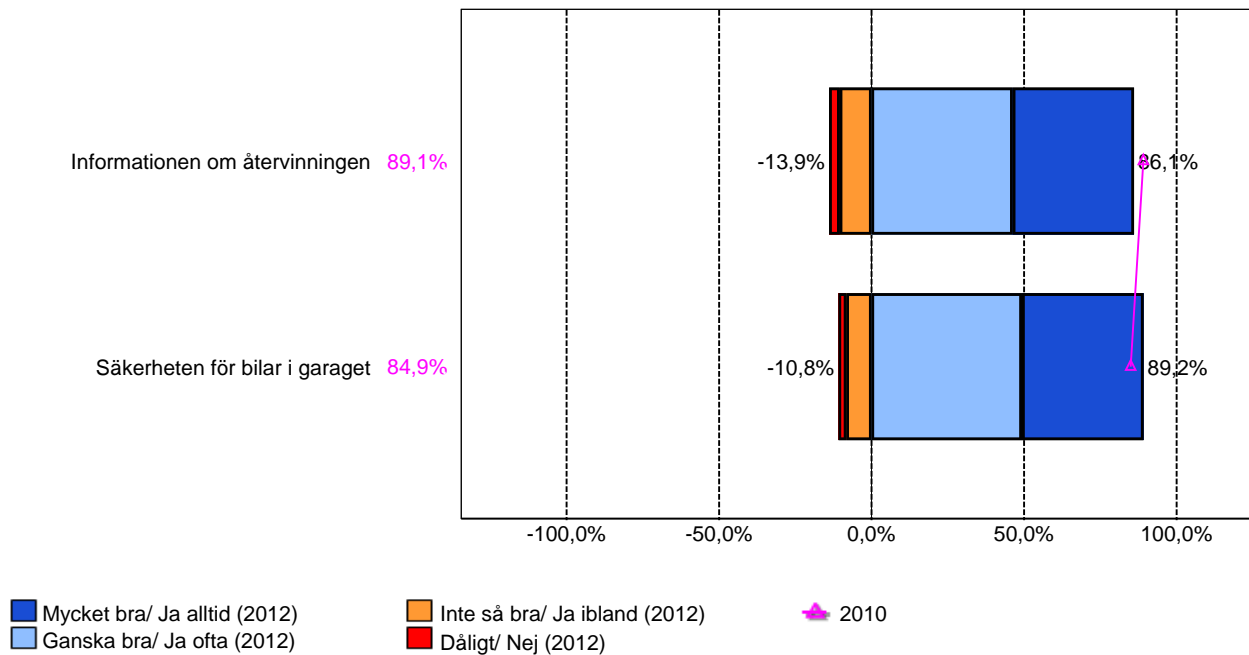


Frågor med en asterisk (\*) ingår i extern benchmark

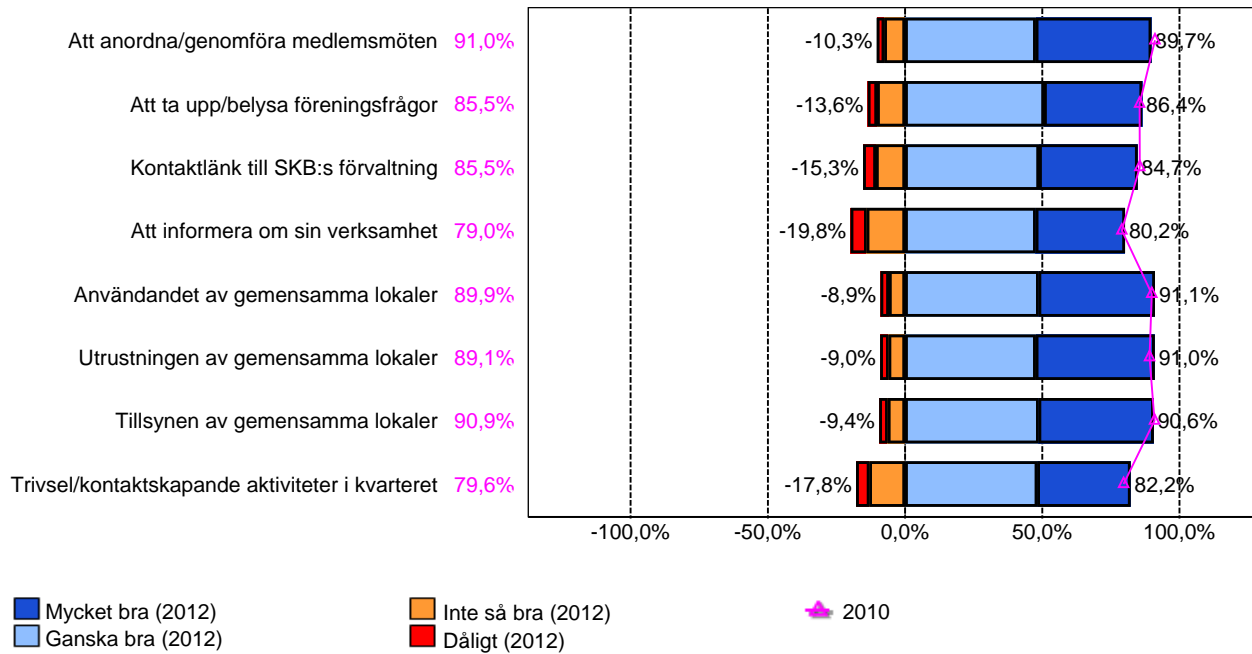
### Valuta för hyran



### Skräddarsydda frågor



### Kvartersråd



### Påverkan

