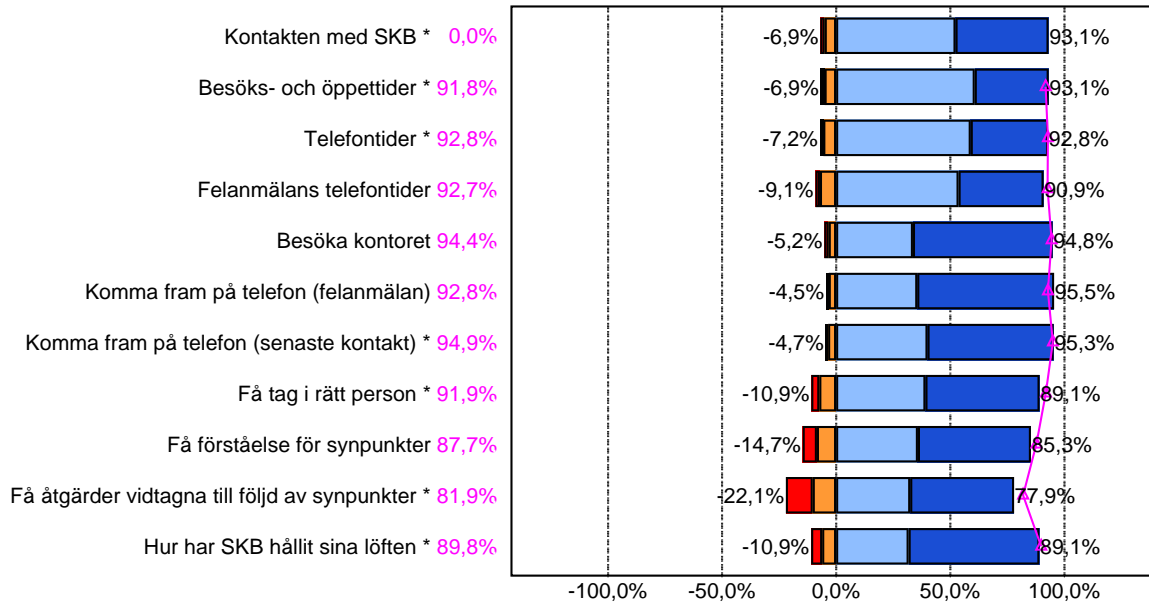


# SKB

Frågor med en asterisk (\*) ingår i extern benchmark **Ta kunden på allvar**



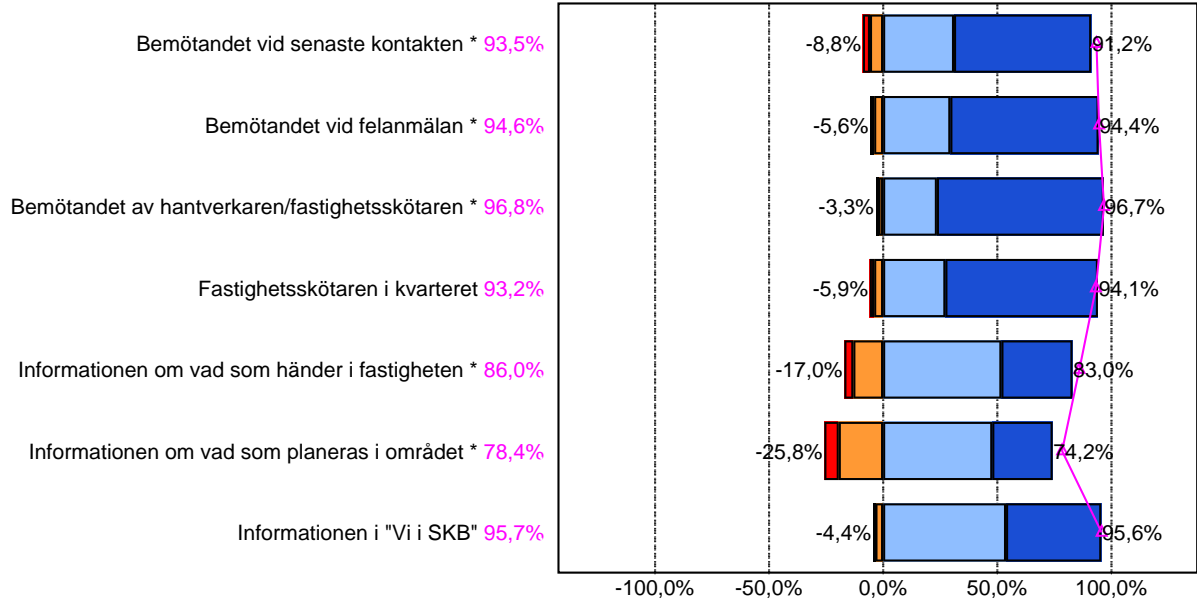
■ Mycket bra (2010)  
■ Ganska bra (2010)

■ Inte så bra (2010)  
■ Dåligt (2010)

▲ 2008

# SKB

Frågor med en asterisk (\*) ingår i extern benchmark **Ta kunden på allvar**



■ Mycket bra (2010)  
■ Ganska bra (2010)

■ Inte så bra (2010)  
■ Dåligt (2010)

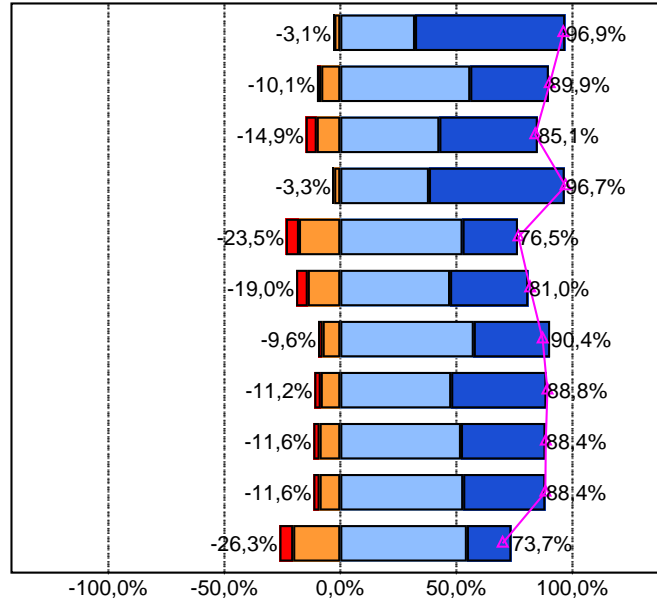
◆ 2008

## SKB

Frågor med en asterisk (\*) ingår i extern benchmark

### Trygghet

Trivseln i huset/kvarteret	96,1%
Kontakten med grannarna *	90,2%
Att inte bli störd av grannarnas sätt att leva *	84,0%
Personliga tryggheten i trapphuset *	97,1%
Säkerheten mot inbrott i förrådsutrymmen *	76,7%
Säkerhet mot inbrott i lägenheten *	81,8%
Personliga tryggheten i källare/motsv *	87,2%
Belysningen på gården och nära huset *	89,2%
Belysningen inom området i övrigt	88,6%
Personliga tryggheten i området kvällar och nätter *	88,3%
Säkerheten för bilar på parkeringen	69,9%



Mycket bra (2010)  
Ganska bra (2010)

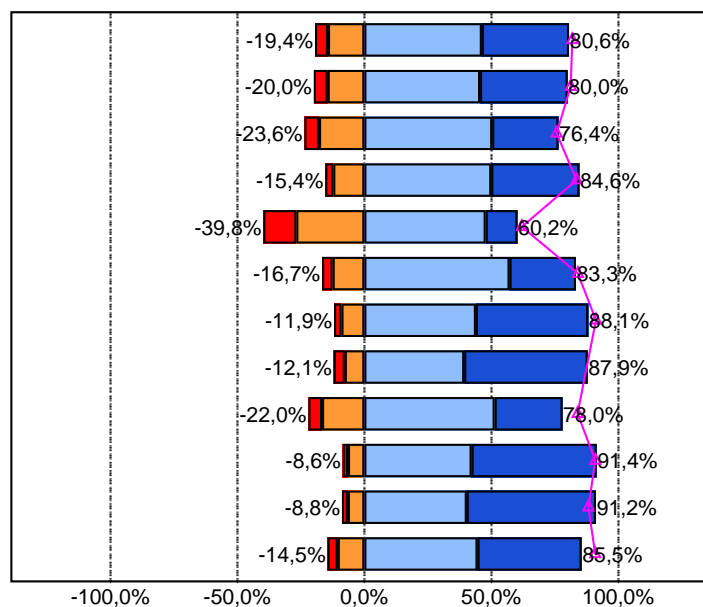
Inte så bra (2010)  
Dåligt (2010)

2008

Frågor med en asterisk (\*) ingår i extern benchmark

### Rent & snyggt

Städningen av entrén	81,9%
Städningen av trapphuset i övrigt *	81,2%
Tillsynen/städningen av källare/motsv *	75,7%
Tillsynen av tvättstugan	83,5%
Hysesmedlemmarnas städning av tvättstugan *	62,0%
Städustrutningen *	84,0%
Sophantering	91,2%
Möjligheten till källsortering *	0,0%
Städningen av återvinningsrum *	83,9%
Städningen av gård och närmiljö *	90,9%
Skötseln av rabatter, buskar, träd o gröna ytor *	88,2%
Snöröjning och halkbekämpning *	90,9%



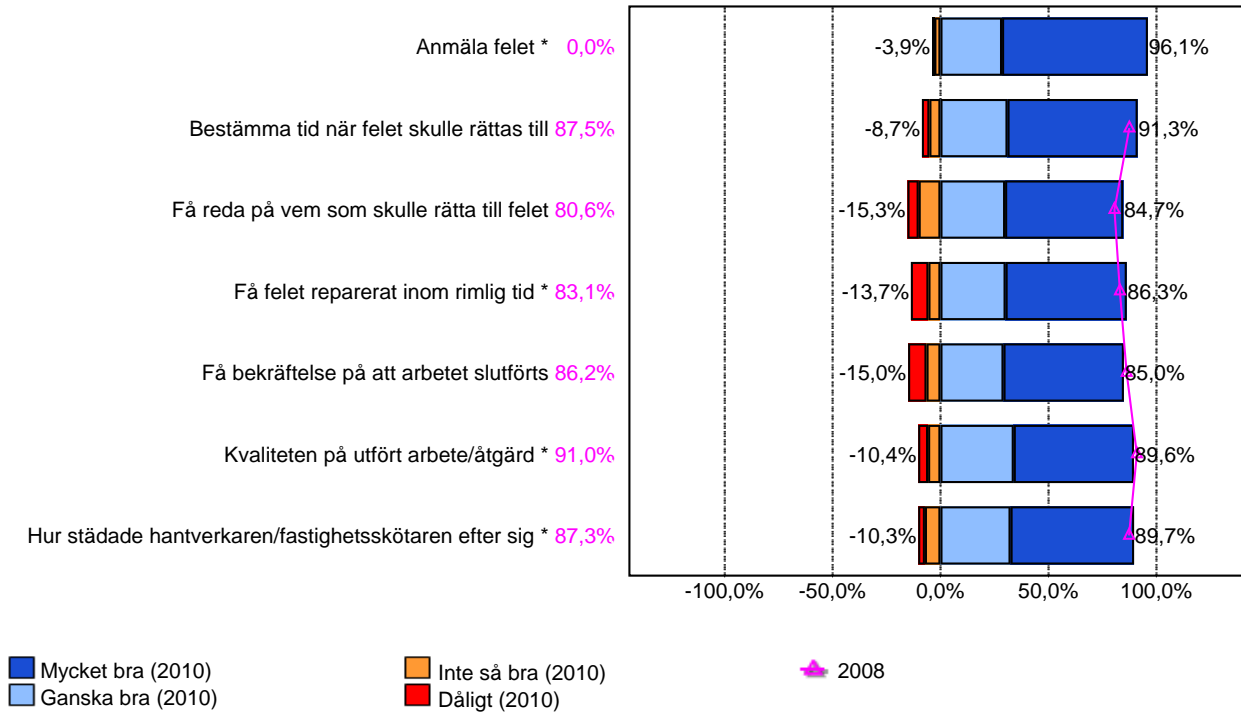
Mycket bra (2010)  
Ganska bra (2010)

Inte så bra (2010)  
Dåligt (2010)

2008

## SKB

Frågor med en asterisk (\*) ingår i extern benchmark **Hjälp när det behövs**

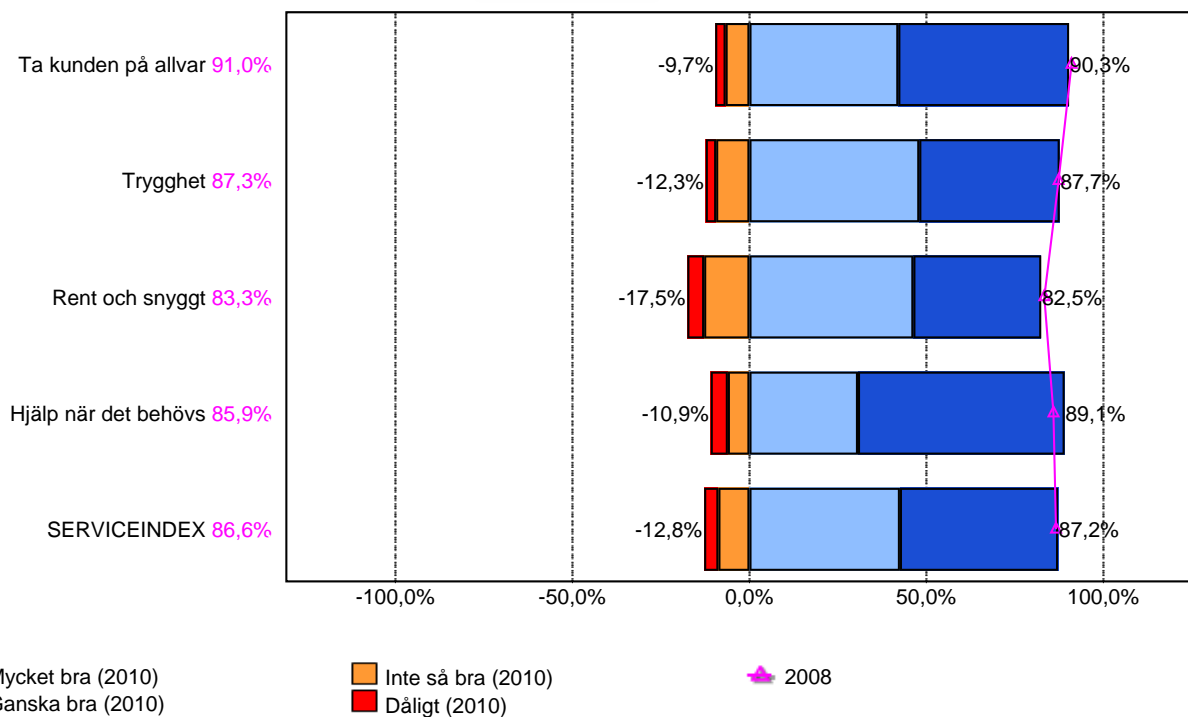


Mycket bra (2010)  
Ganska bra (2010)

Inte så bra (2010)  
Dåligt (2010)

2008

## Serviceindex



Mycket bra (2010)  
Ganska bra (2010)

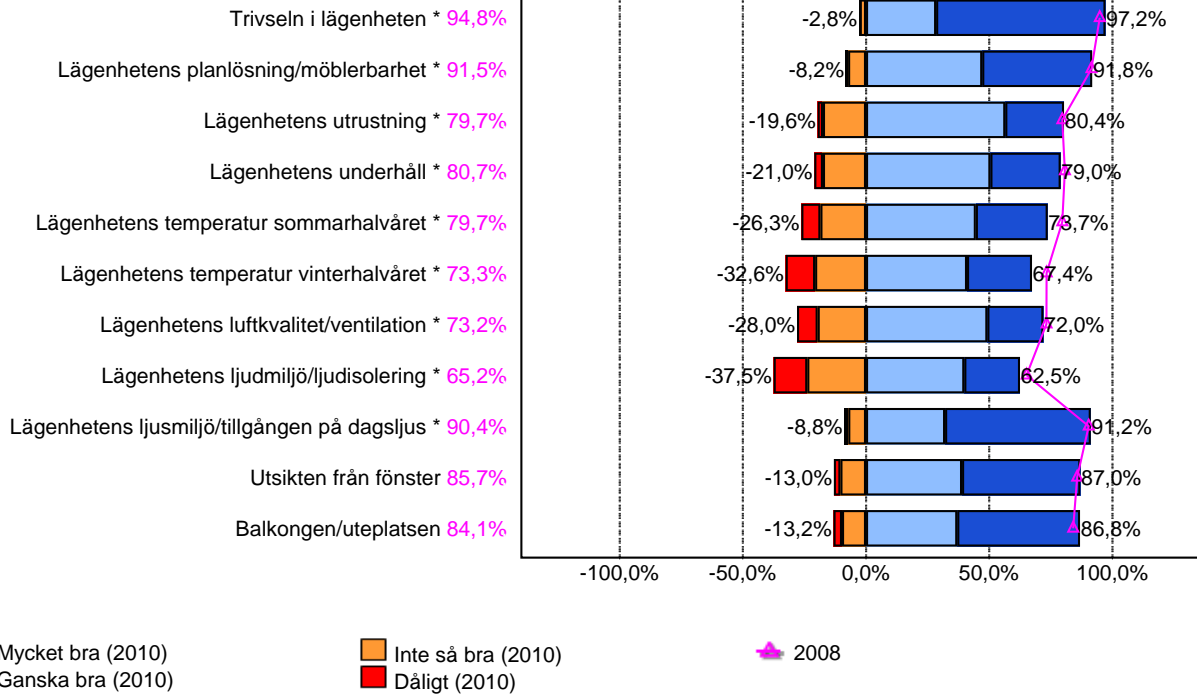
Inte så bra (2010)  
Dåligt (2010)

2008

## SKB

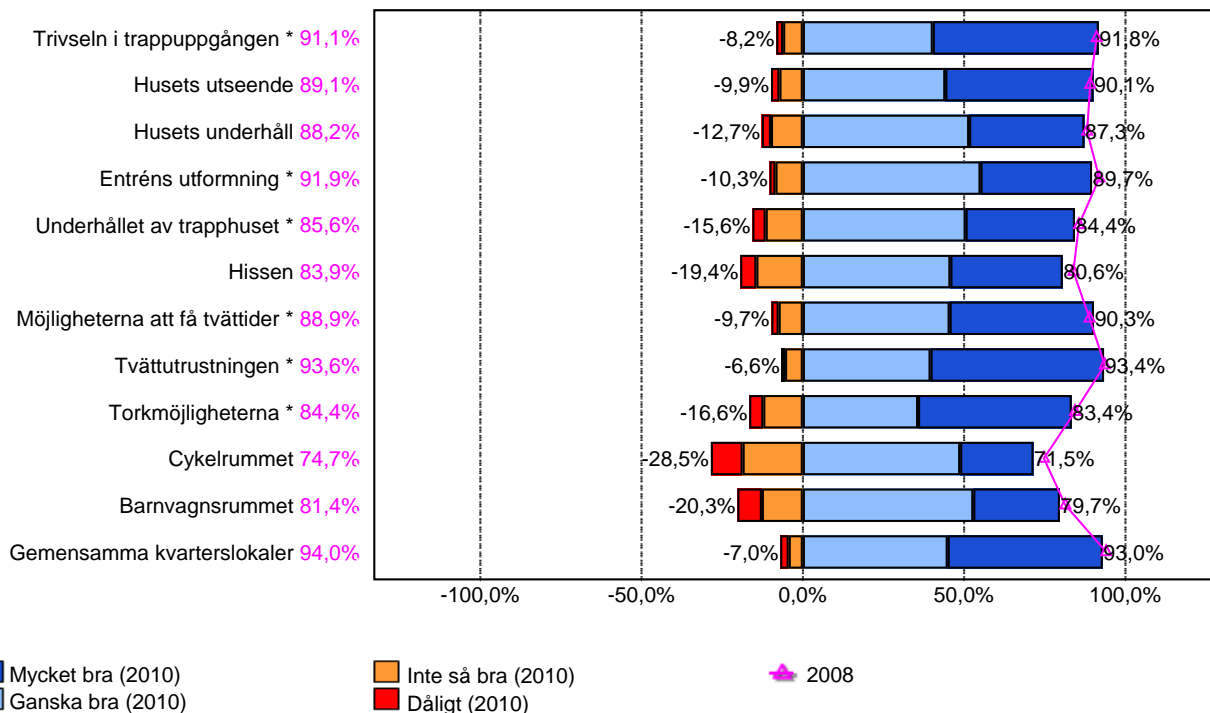
Frågor med en asterisk (\*) ingår i extern benchmark

### Lägenheten



Frågor med en asterisk (\*) ingår i extern benchmark

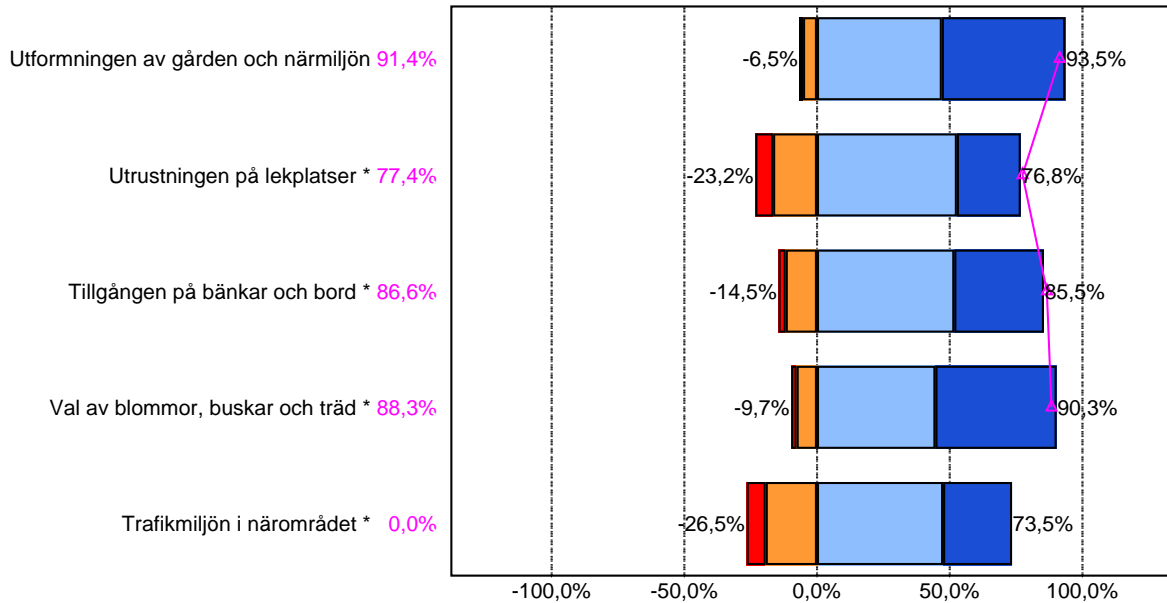
### Allmänna utrymmen



## SKB

Frågor med en asterisk (\*) ingår i extern benchmark

### Utemiljön

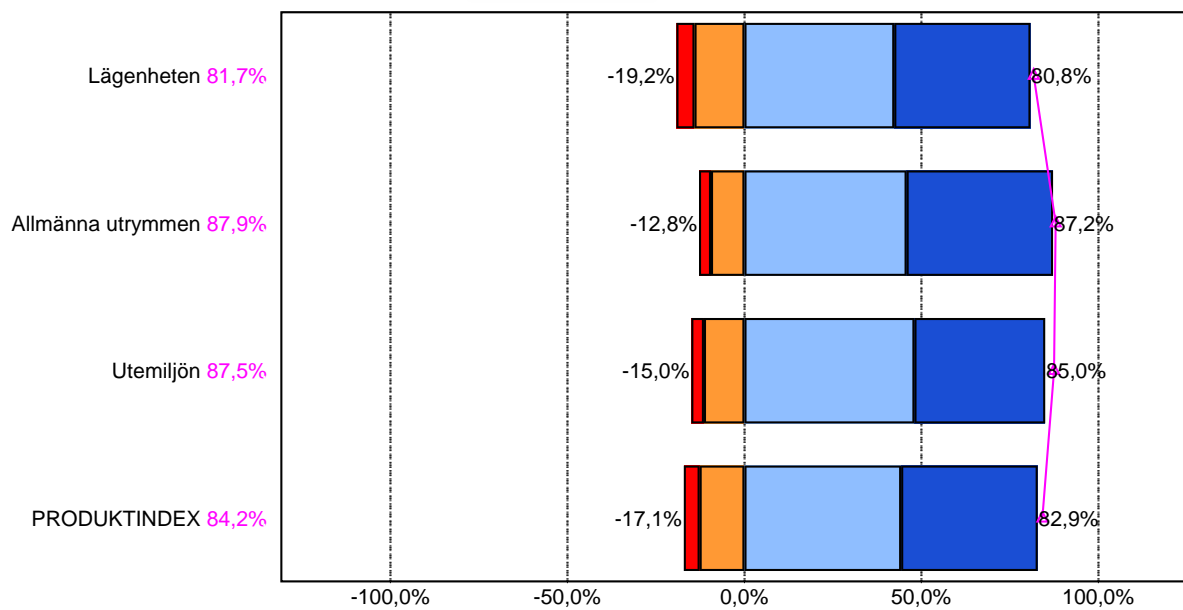


■ Mycket bra (2010)  
■ Ganska bra (2010)

■ Inte så bra (2010)  
■ Dåligt (2010)

◆ 2008

### Produktindex



■ Mycket bra (2010)  
■ Ganska bra (2010)

■ Inte så bra (2010)  
■ Dåligt (2010)

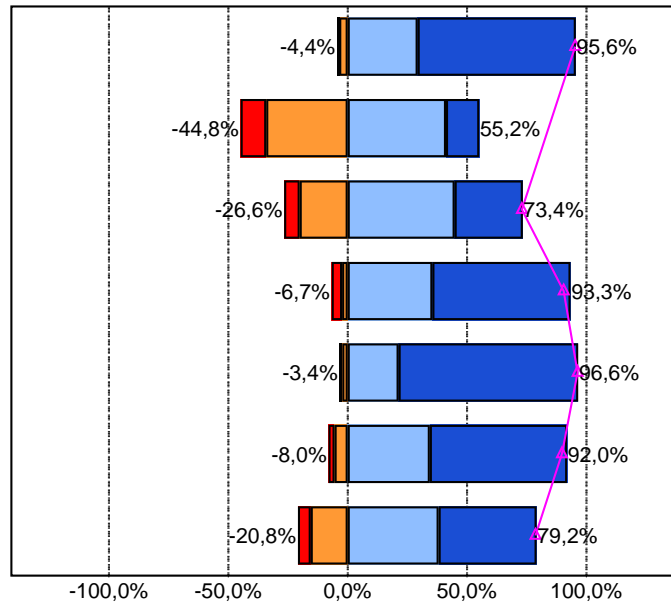
◆ 2008

## SKB

Frågor med en asterisk (\*) ingår i extern benchmark

### Profil

Trivseln med SKB *	95,3%
Att känna igen anlitate entreprenörer *	0,0%
Att känna igen (övriga) medarbetare *	73,0%
Har talat väl om SKB *	90,5%
Kan tänka sig att rekommendera SKB *	96,3%
Tycker att SKB är mån om sina hyresmedlemmar *	89,8%
Hur viktigt att just SKB äger fastigheten	78,7%

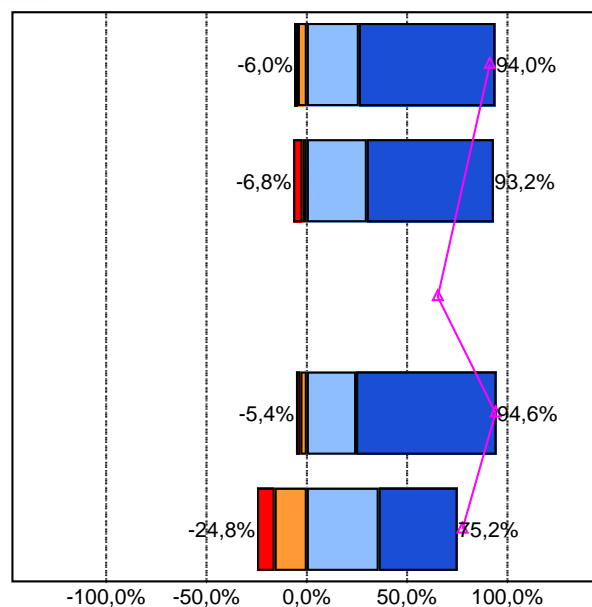


■ Mycket bra el. motsv. (2010)    
 ■ Inte så bra el. motsv. (2010)    
 ▲ 2008  
■ Ganska bra el. motsv. (2010)    
 ■ Dåligt el. motsv. (2010)

Frågor med en asterisk (\*) ingår i extern benchmark

### Attraktivitet

Trivseln i stadsdelen/bostadsområdet *	91,3%
Har talat väl om kvarteret *	0,0%
Har talat väl om/rek. någon att flytta till kvarteret	65,3%
Kan tänka sig att rek. någon att flytta till kvarteret *	94,1%
Skulle välja ny bostad i nuv. område/kvarter i 1:a hand	77,6%



■ Mycket bra el. motsv. (2010)    
 ■ Inte så bra el. motsv. (2010)    
 ▲ 2008  
■ Ganska bra el. motsv. (2010)    
 ■ Dåligt el. motsv. (2010)

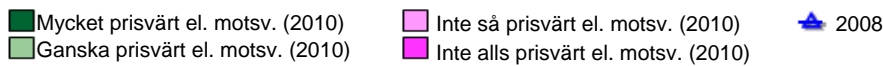
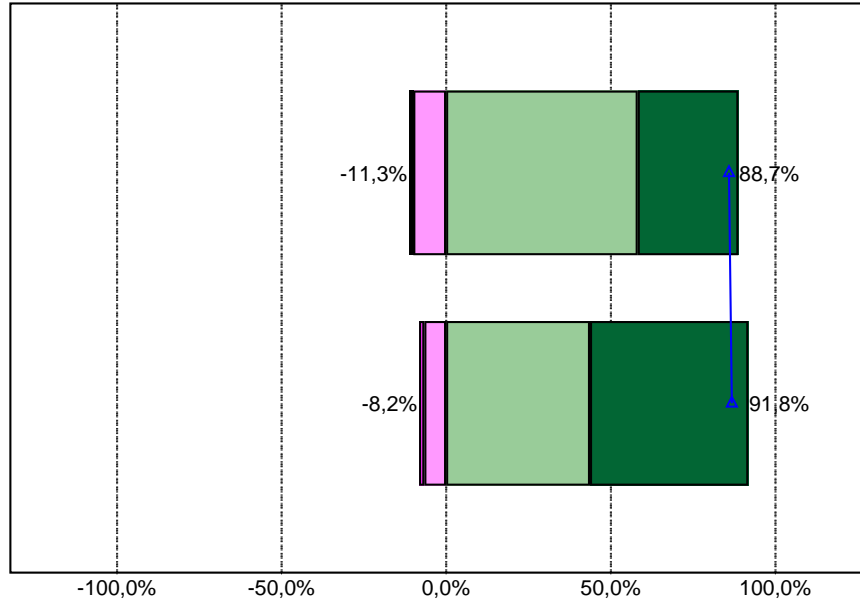
## SKB

Frågor med en asterisk (\*) ingår i extern benchmark

### Prisvärdhet

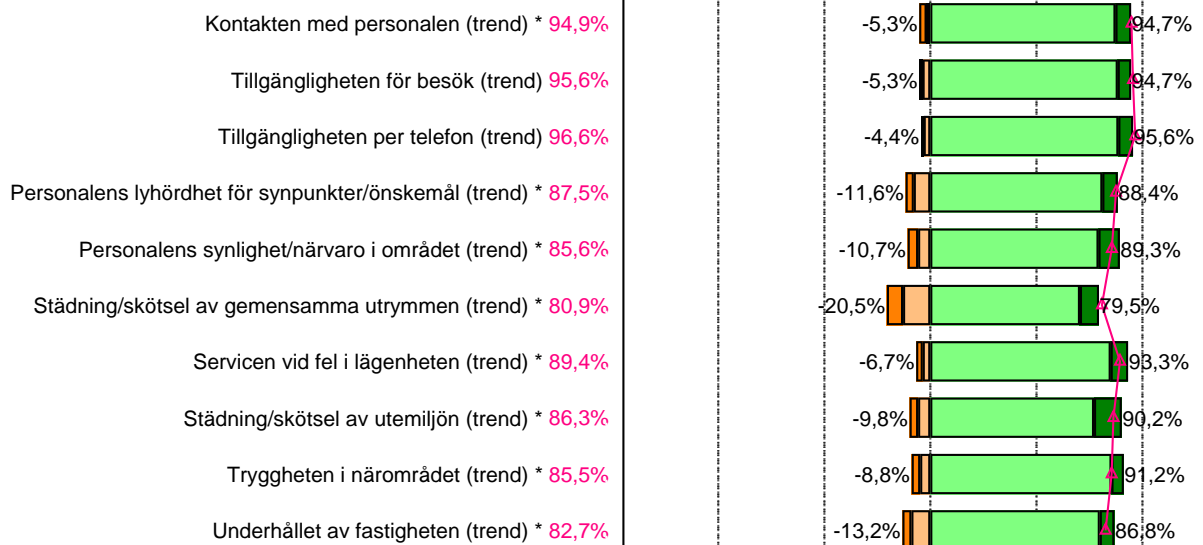
Hur prisvärt är boendet idag \* 85,9%

Får valuta för hyrespengar 86,8%



Frågor med en asterisk (\*) ingår i extern benchmark

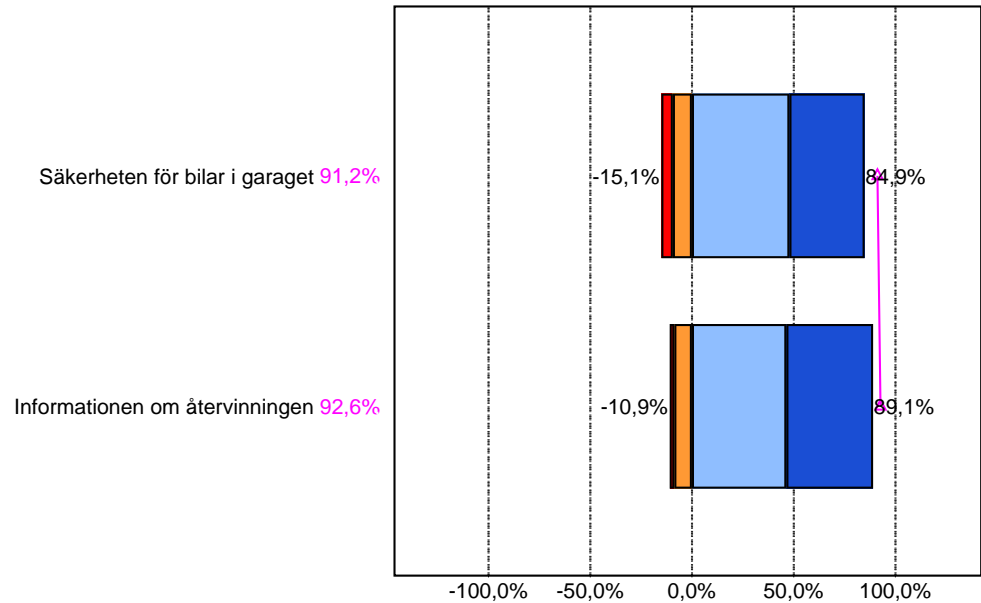
### Trender





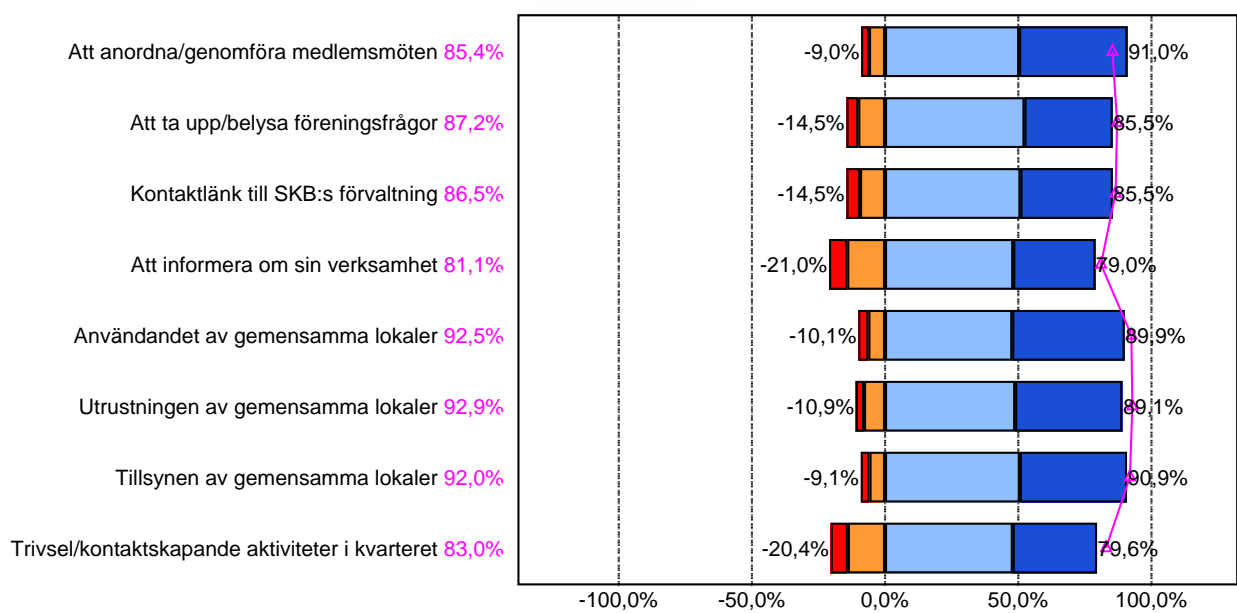
# SKB

## Skräddarsydda frågor



■ Mycket bra/ Ja alltid (2010)     
 ■ Inte så bra/ Ja ibland (2010)     
 ◆ 2008  
■ Ganska bra/ Ja ofta (2010)     
 ■ Dåligt/ Nej (2010)

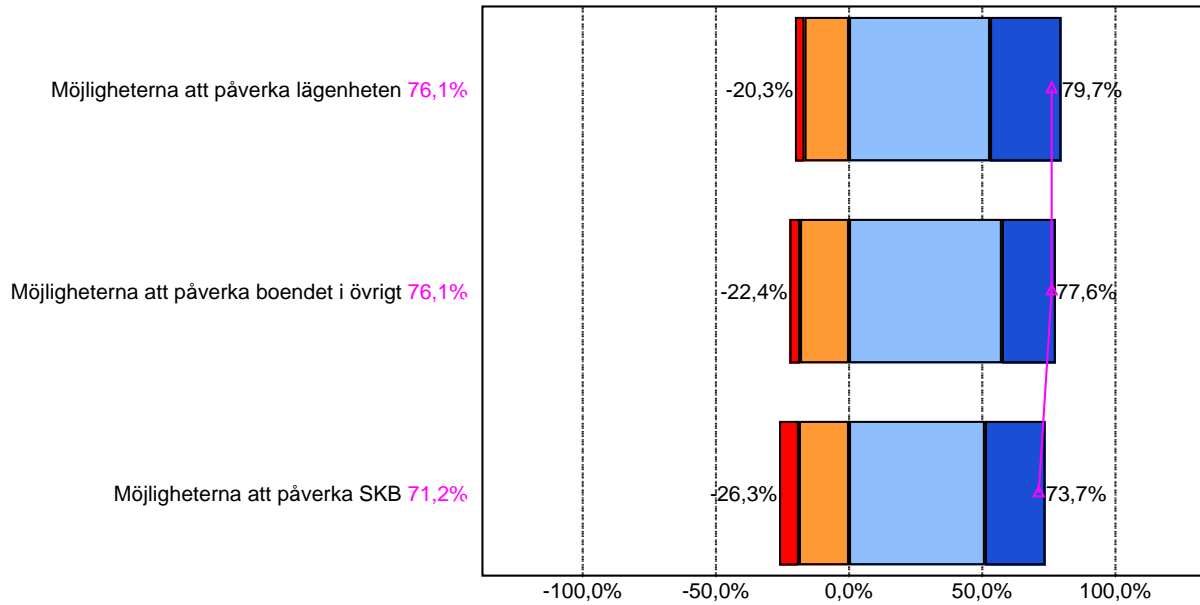
## Kvartersråd



■ Mycket bra (2010)     
 ■ Inte så bra (2010)     
 ◆ 2008  
■ Ganska bra (2010)     
 ■ Dåligt (2010)

## SKB

### Påverkan



■ Mycket bra (2010)  
■ Ganska bra (2010)

■ Inte så bra (2010)  
■ Dåligt (2010)

▲ 2008

### SKB

