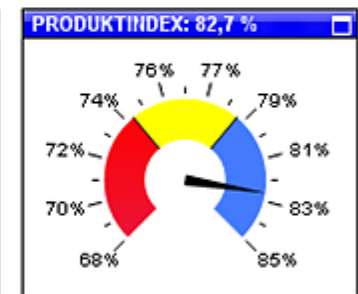
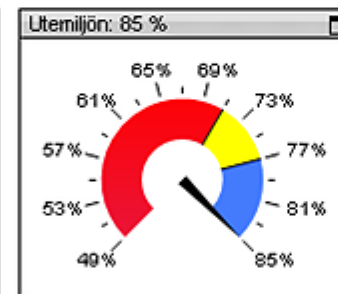
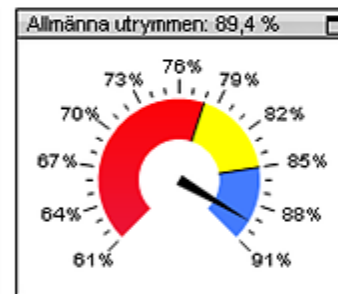
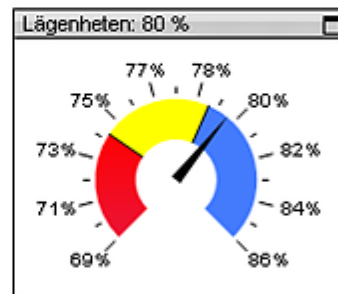
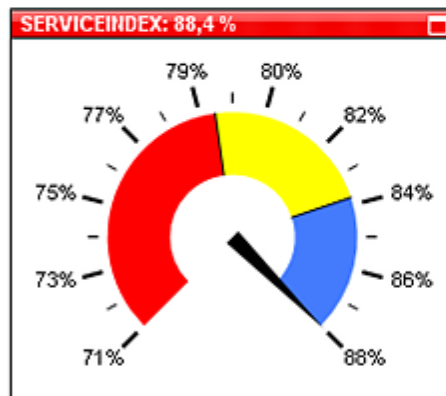
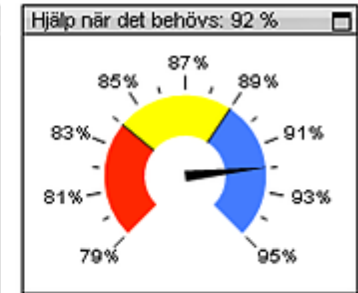
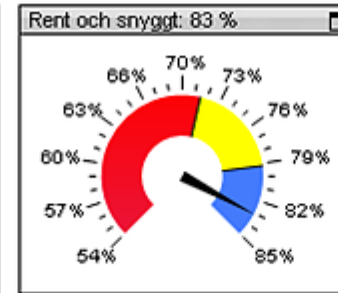
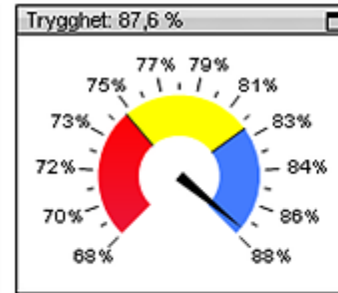
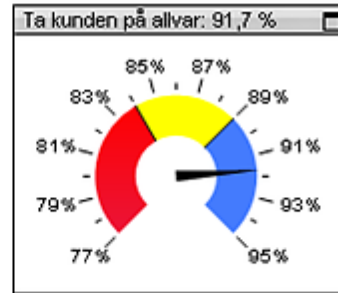


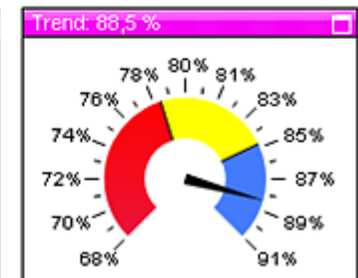
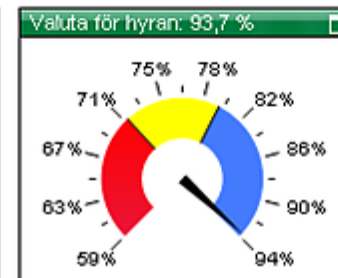
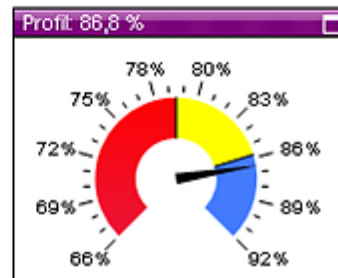
Nivåer	
År	2014
Distrikt	
Förvaltningso...	
Fastighet/Kvar...	
Gatuadress	

OBS! Välj det år du är intresserad av



Av alla företag 2013

- Övre fjärdedel
- Hälften
- Nedre fjärdedel



Vad betyder färgerna? Visarna är uppdelade i tre olika färgfält; rött, gult och blått.

- Det röda fältet visar den fjärdedel av företagen som har de sämsta resultaten.
- Det blå fältet visar på motsvarande sätt den fjärdedel av företagen med de bästa resultaten.
- Kvar blir det gula fältet som visar de företag som ligger i mitten och som utgör hälften av alla företag som mätt.
- Den svarta visaren visar SKBs resultat.

Som ni ser ligger samtliga SKBs resultat i det blå fältet, det vill säga bland de 25 % bästa företagen! I några fall ligger vi dessutom i topp!