

Extern benchmark – SKB resultat jämfört med andras

Vad betyder bilden?

Bilden visar SKBs resultat jämfört med andra bostadsbolags resultat på samma frågor. Undersökningsföretaget AktivBo har ett antal standardfrågor som ingår i alla frågeformulär. Totalt ställs frågor av ca 60 bostadsföretag, både privata hyresvärdar, bostadsrättsföreningar och kommunala bostadsbolag, stora som små. De äger ca 450 000 lägenheter tillsammans, så jämförelsematerialet är med råge representativt för vad hyresgäster i allmänhet tycker.

Resultatet presenteras i olika index och delindex. Det viktigaste indexet är, enligt vår mening, Serviceindex. Det är den stora visaren längst till vänster. Serviceindex består av fyra delindex, som redovisas på den övre raden. De är "Ta kunden på allvar", "Trygghet", "Rent och snyggt" samt "Hjälp när det behövs". Varje delindex består sedan av flera olika frågor, som framgår av hela undersökningen som presenteras nedan. Frågor märkta med en stjärna (*) är en obligatorisk fråga och ingår i benchmark-resultatet.

Den mellersta raden visar de tre delindexen "Lägenheten", "Allmänna utrymmen" och "Utemiljön" som tillsammans utgör Produktindex; längst till höger på mellersta raden.

Den nedre raden visar index för "Profil", "Attraktivitet", "Prisvärdhet" och "Trend".

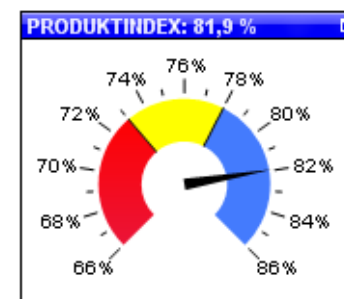
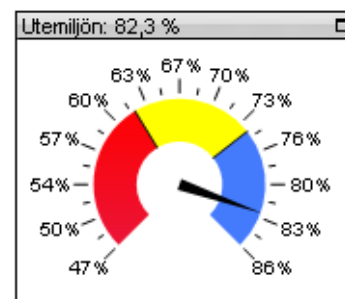
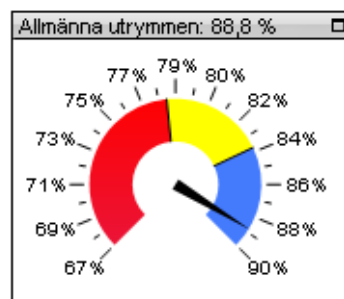
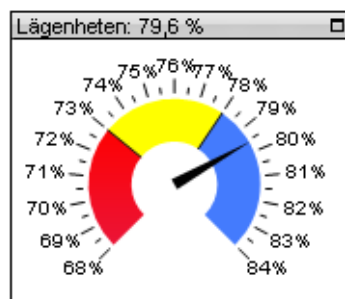
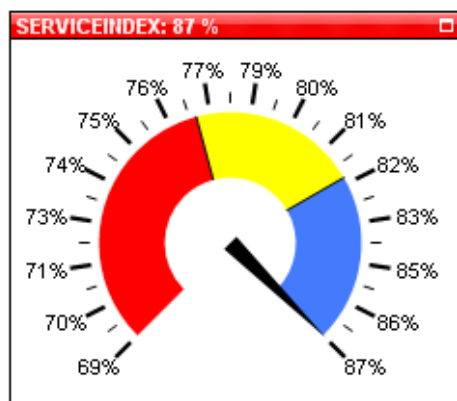
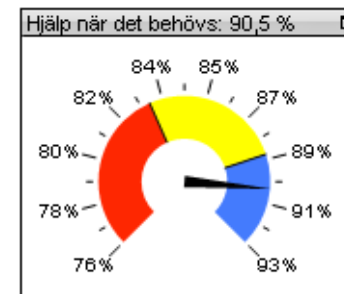
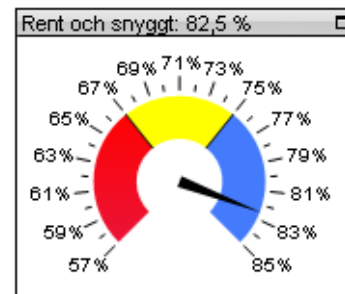
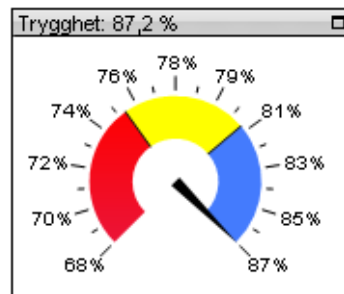
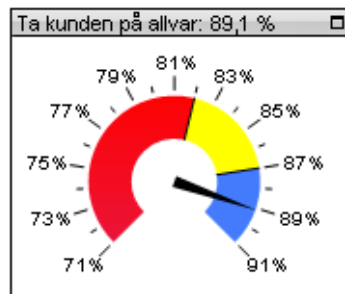
Vad betyder färgerna?

Visarna är uppdelade i tre olika färgfält; rött, gult och blått. Det röda fältet visar den fjärdedel av företagen som har de sämsta resultaten. Det blå fältet visar på motsvarande sätt den fjärdedel av företagen med de bästa resultaten. Kvar blir det gula fältet som visar de företag som ligger i mitten och som utgör hälften av alla företag som mätt.

Den svarta visaren visar SKBs resultat. Som ni ser ligger samtliga SKBs resultat i det blå fältet, dvs bland de 25 % bästa företagen! I några fall ligger vi dessutom i topp!

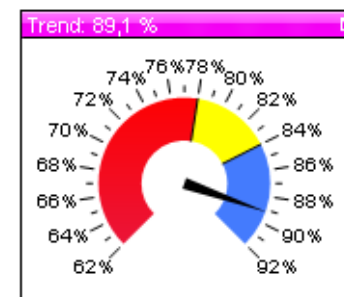
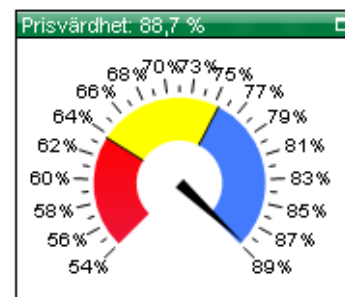
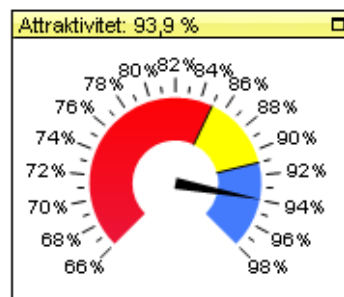
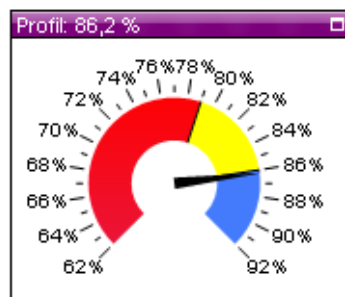
Nivåer	
År	2010
Distrikt	
Förvaltningsom...	
Fastighet/Kvarter	
Gatuadress	

OBS! Välj det år du är intresserad av



Av alla företag 2010

- Övre fjärdedel
- Hälften
- Nedre fjärdedel



Antal totalt 1733